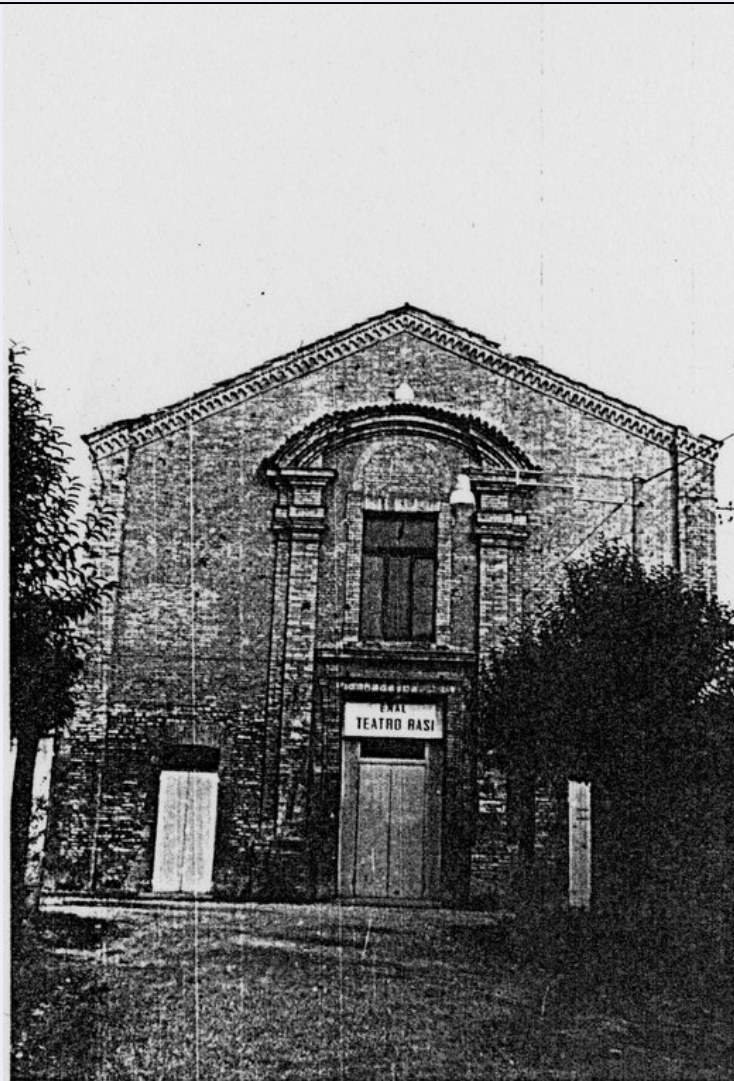


SCHEDA



CD - CODICI

TSK - Tipo Scheda	OA
LIR - Livello ricerca	P
NCT - CODICE UNIVOCO	
NCTR - Codice regione	09
NCTN - Numero catalogo generale	00597831
ESC - Ente schedatore	Università di Pisa
ECP - Ente competente	S39

RV - RELAZIONI

ROZ - Altre relazioni	0900597831
-----------------------	------------

OG - OGGETTO

OGT - OGGETTO

OGTD - Definizione	medaglia
--------------------	----------

SGT - SOGGETTO

SGTI - Identificazione	Diritto: Busto di Cosimo Ridolfi ; Rovescio: Iscrizione con nel mezzo Cherubino e Croce Pisana .
------------------------	--

LC - LOCALIZZAZIONE GEOGRAFICO-AMMINISTRATIVA

PVC - LOCALIZZAZIONE GEOGRAFICO-AMMINISTRATIVA ATTUALE

PVCS - Stato	ITALIA
PVCR - Regione	Toscana
PVCP - Provincia	PI
PVCC - Comune	Pisa

LDC - COLLOCAZIONE SPECIFICA

LDCT - Tipologia	palazzo
LDCN - Denominazione attuale	Palazzo Vitelli
LDCC - Complesso di appartenenza	Università di Pisa
LDCU - Indirizzo	Lungarno Pacinotti, 44
LDCM - Denominazione raccolta	Collezione medaglie Università di Pisa
LDCS - Specifiche	Atrio

DT - CRONOLOGIA**DTZ - CRONOLOGIA GENERICA**

DTZG - Secolo	sec. XX
----------------------	---------

DTS - CRONOLOGIA SPECIFICA

DTSI - Da	1957
DTSF - A	1957
DTM - Motivazione cronologia	bibliografia
DTM - Motivazione cronologia	iscrizione

AU - DEFINIZIONE CULTURALE**AUT - AUTORE**

AUTM - Motivazione dell'attribuzione	bibliografia
AUTN - Nome scelto	Bertini M.
AUTA - Dati anagrafici	notizie sec. XX
AUTH - Sigla per citazione	00005060

AUT - AUTORE

AUTM - Motivazione dell'attribuzione	bibliografia
AUTN - Nome scelto	Picchiani
AUTA - Dati anagrafici	notizie sec. XX
AUTH - Sigla per citazione	00050106

AUT - AUTORE

AUTM - Motivazione dell'attribuzione	iscrizione
AUTN - Nome scelto	Barlacchi
AUTA - Dati anagrafici	notizie sec. XX
AUTH - Sigla per citazione	00005056

MT - DATI TECNICI

MTC - Materia e tecnica	bronzo/ fusione
--------------------------------	-----------------

MIS - MISURE

MISU - Unità mm.

MISD - Diametro 60

FRM - Formato tondo

CO - CONSERVAZIONE**STC - STATO DI CONSERVAZIONE**

STCC - Stato di conservazione buono

DA - DATI ANALITICI**DES - DESCRIZIONE**

DESO - Indicazioni sull'oggetto Medaglia tonda

DESI - Codifica Iconclass NR (recupero pregresso)

DESS - Indicazioni sul soggetto Personaggi: Cosimo Ridolfi. Simboli: Cherubino; Croce Pisana.

ISR - ISCRIZIONI

ISRC - Classe di appartenenza documentaria

ISRS - Tecnica di scrittura a rilievo

ISRT - Tipo di caratteri lettere capitali

ISRP - Posizione In giro

ISRI - Trascrizione COSIMO RIDOLFI

ISR - ISCRIZIONI

ISRC - Classe di appartenenza celebrativa

ISRS - Tecnica di scrittura a rilievo

ISRT - Tipo di caratteri lettere capitali

ISRP - Posizione In giro

ISRI - Trascrizione CELEBRAZIONE DELLA FONDAZIONE DELLA FACOLTA' DI AGRARIA 1840 - 1957

ISR - ISCRIZIONI

ISRC - Classe di appartenenza documentaria

ISRS - Tecnica di scrittura a rilievo

ISRT - Tipo di caratteri lettere capitali

ISRP - Posizione Nel mezzo

ISRI - Trascrizione UNIVERSITA' / DI PISA

STM - STEMMI, EMBLEMI, MARCHI

STMC - Classe di appartenenza emblema

STMP - Posizione Centrale

STMD - Descrizione Cherubino dell'Università di Pisa

STM - STEMMI, EMBLEMI, MARCHI

STMC - Classe di appartenenza stemma

STMP - Posizione	Centrale
STMD - Descrizione	Croce Pisana
TU - CONDIZIONE GIURIDICA E VINCOLI	
CDG - CONDIZIONE GIURIDICA	
CDGG - Indicazione generica	proprietà Stato
CDGS - Indicazione specifica	Ministero della Pubblica Istruzione, Università e Ricerca - Università degli Studi di Pisa
DO - FONTI E DOCUMENTI DI RIFERIMENTO	
FTA - DOCUMENTAZIONE FOTOGRAFICA	
FTAX - Genere	documentazione allegata
FTAP - Tipo	fotografia digitale
FTAN - Codice identificativo	CARLINO 69
FTA - DOCUMENTAZIONE FOTOGRAFICA	
FTAX - Genere	documentazione allegata
FTAP - Tipo	fotografia digitale
FTAN - Codice identificativo	CARLINO 70
BIB - BIBLIOGRAFIA	
BIBX - Genere	bibliografia specifica
BIBA - Autore	Bernardini R.
BIBD - Anno di edizione	1973
BIBN - V., pp., nn.	p. 198
AD - ACCESSO AI DATI	
ADS - SPECIFICHE DI ACCESSO AI DATI	
ADSP - Profilo di accesso	1
ADSM - Motivazione	scheda contenente dati liberamente accessibili
CM - COMPILAZIONE	
CMP - COMPILAZIONE	
CMPD - Data	2003
CMPN - Nome	Carlino M. L.
FUR - Funzionario responsabile	Burresi M.
AGG - AGGIORNAMENTO - REVISIONE	
AGGD - Data	2006
AGGN - Nome	ARTPAST
AGGF - Funzionario responsabile	NR (recupero pregresso)