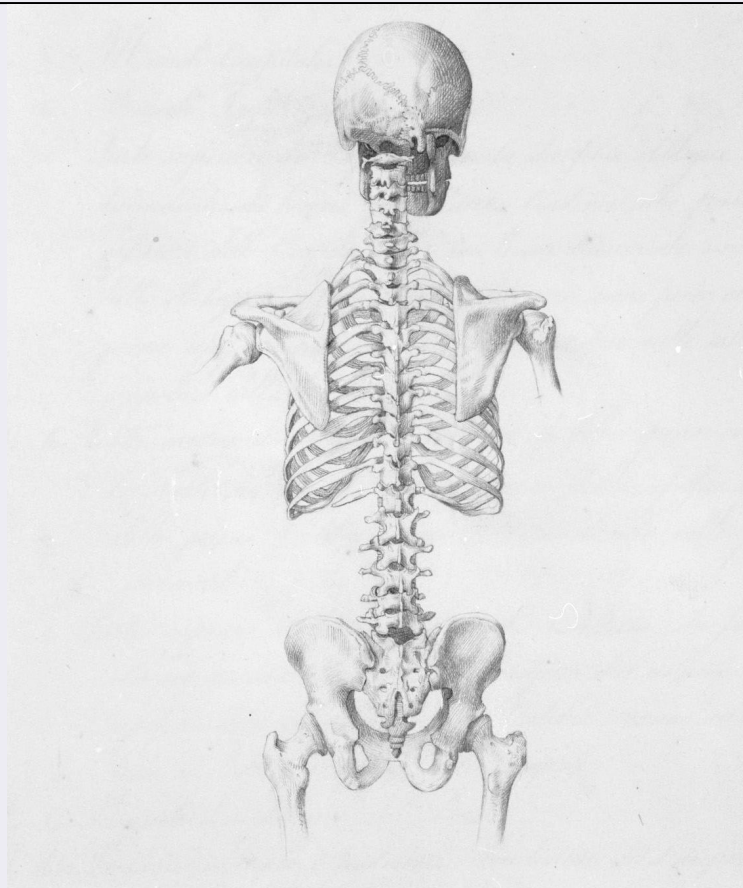


SCHEDA



CD - CODICI

TSK - Tipo Scheda NU

LIR - Livello ricerca I

NCT - CODICE UNIVOCO

NCTR - Codice regione 09

NCTN - Numero catalogo generale 00031612

ESC - Ente schedatore S39

ECP - Ente competente S39

OG - OGGETTO

OGT - OGGETTO

OGTD - Definizione moneta

OGTT - Classificazione tipologica lira

OGR - Disponibilità reale

LC - LOCALIZZAZIONE GEOGRAFICO AMMINISTRATIVA

PVC - LOCALIZZAZIONE GEOGRAFICO AMMINISTRATIVA ATTUALE

PVCS - Stato ITALIA

PVCR - Regione Toscana

PVCP - Provincia PI

PVCC - Comune Pisa

LDC - COLLOCAZIONE SPECIFICA

LDCT - Tipologia	museo
LDCN - Denominazione attuale	Museo Nazionale di S. Matteo
LDCM - Denominazione raccolta	Museo Nazionale di S. Matteo, donazione Franceschi
UB - DATI PATRIMONIALI	
INV - INVENTARIO	
INVN - Numero	7408
DT - CRONOLOGIA	
DTZ - CRONOLOGIA GENERICA	
DTZG - Fascia cronologica di riferimento	sec. XVII d.C.
DTS - CRONOLOGIA SPECIFICA	
DTSI - Da	1620 d.C.
DTSF - A	1620 d.C.
DTM - Motivazione cronologia	analisi tipologica
MT - DATI TECNICI	
MTC - Materia e tecnica	argento
MIS - MISURE	
MISD - Diametro	29
MISG - Peso	4.3
DA - DATI ANALITICI	
DES - DESCRIZIONE	
DESU - Soggetto	D: nella leggenda "COSMVS. II. M. DVX. ETR. IIII.". Busto a destra, con collettorovesciato, a testa nuda; contorno lineare. Sotto ".1620". R: nella leggenda "VT. TESTIMO NIV. PERHIBER". La decollazione di S.Giovanni Battista. Senza cerchio
AUE - EMITTENTI	
AUEE - Emittenti	repubblica di Firenze
AUES - Stato	repubblica di Firenze
ZEC - Zecca	Zecca di Firenze
CO - CONSERVAZIONE	
STC - STATO DI CONSERVAZIONE	
STCC - Stato di conservazione	intero
TU - CONDIZIONE GIURIDICA E VINCOLI	
CDG - CONDIZIONE GIURIDICA	
CDGG - Indicazione generica	proprietà Stato
CDGS - Indicazione specifica	Ministero per i Beni Culturali e Ambientali - SBAAAS PI - Museo nazionale di S. Matteo di Pisa
DO - FONTI E DOCUMENTI DI RIFERIMENTO	
FTA - DOCUMENTAZIONE FOTOGRAFICA	
FTAX - Genere	documentazione allegata
FTAP - Tipo	fotografia b/n

FTAN - Codice identificativo	SBAAAS PI 96113
FTA - DOCUMENTAZIONE FOTOGRAFICA	
FTAX - Genere	documentazione allegata
FTAP - Tipo	fotografia b/n
FTAN - Codice identificativo	SBAAAS PI 96114
BIB - BIBLIOGRAFIA	
BIBX - Genere	bibliografia di confronto
BIBA - Autore	Corpus Nummorum
BIBD - Anno di edizione	1930
BIBN - V., pp., nn.	v. XII, p. 351, n. 98
AD - ACCESSO AI DATI	
ADS - SPECIFICHE DI ACCESSO AI DATI	
ADSP - Profilo di accesso	1
ADSM - Motivazione	scheda contenente dati liberamente accessibili
CM - COMPILAZIONE	
CMP - COMPILAZIONE	
CMPD - Data	1975
CMPN - Nome	Lenzi L.
FUR - Funzionario responsabile	Caleca A.
RVM - TRASCRIZIONE PER INFORMATIZZAZIONE	
RVMD - Data	1998
RVMN - Nome	Benacci G.
AGG - AGGIORNAMENTO REVISIONE	
AGGD - Data	2007
AGGN - Nome	ARTPAST/ Curreli A.M.
AGGE - Ente	S39
AGGF - Funzionario responsabile	Russo S.
AN - ANNOTAZIONI	
OSS - Osservazioni	nel campo ISRI la trascrizione dovrà essere riportata a mano per non corrispondenza fra i caratteri descritti sull'oggetto e quelli della tastiera; nella bibliografia si ha "variato: al D. ETR e non ETRV nella leggenda; al R. punto dopo VT e PERHIBER finale di leggenda, non PERHIB" ISRL: Latino ISRP: lungo il bordo esterno