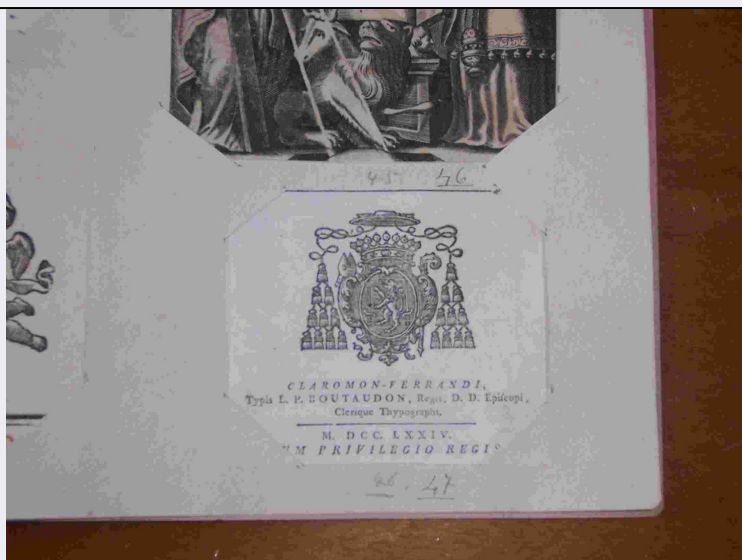


SCHEDA



CD - CODICI

TSK - Tipo Scheda	S
LIR - Livello ricerca	I
NCT - CODICE UNIVOCO	
NCTR - Codice regione	09
NCTN - Numero catalogo generale	00598139
ESC - Ente schedatore	S39
ECP - Ente competente	S39

OG - OGGETTO

OGT - OGGETTO	
OGTD - Definizione	stampa
SGT - SOGGETTO	
SGTI - Identificazione	stemma

LC - LOCALIZZAZIONE GEOGRAFICA AMMINISTRATIVA

PVC - LOCALIZZAZIONE GEOGRAFICO-AMMINISTRATIVA ATTUALE

PVCS - Stato	ITALIA
PVCR - Regione	Toscana
PVCP - Provincia	LU
PVCC - Comune	Lucca

LDC - COLLOCAZIONE SPECIFICA

LDCT - Tipologia	villa
LDCN - Denominazione attuale	Villa Guinigi
LDCU - Indirizzo	via Quarquonia
LDCM - Denominazione raccolta	Museo Nazionale di Villa Guinigi
LDCS - Specifiche	depositi

UB - UBICAZIONE E DATI PATRIMONIALI

INV - INVENTARIO DI MUSEO O DI SOPRINTENDENZA

INVN - Numero 121.16.I.45

INVD - Data 2004

INV - INVENTARIO DI MUSEO O DI SOPRINTENDENZA

INVN - Numero 121.III. 16.I/45

INVD - Data 1970

LA - ALTRE LOCALIZZAZIONI GEOGRAFICO-AMMINISTRATIVE

TCL - Tipo di localizzazione luogo di provenienza

PRV - LOCALIZZAZIONE GEOGRAFICO-AMMINISTRATIVA

PRVR - Regione Toscana

PRVP - Provincia LU

PRVC - Comune Lucca

PRC - COLLOCAZIONE SPECIFICA

PRCT - Tipologia casa

PRCQ - Qualificazione privata

PRCD - Denominazione casa Pasquinelli

PRCS - Specifiche via Fillungo, 18

PRD - DATA

PRDU - Data uscita 1922

DT - CRONOLOGIA**DTZ - CRONOLOGIA GENERICA**

DTZG - Secolo sec. XVIII

DTS - CRONOLOGIA SPECIFICA

DTSI - Da 1771

DTSF - A 1771

DTM - Motivazione cronologia data

AU - DEFINIZIONE CULTURALE**ATB - AMBITO CULTURALE**

ATBD - Denominazione ambito europeo

ATBM - Motivazione dell'attribuzione analisi stilistica

EDT - EDITORI STAMPATORI

EDTN - Nome Generosi

EDTD - Dati anagrafici sec. XVIII

EDTR - Ruolo stampatore

EDTE - Data di edizione 1771

EDTL - Luogo di edizione RM/ Roma

MT - DATI TECNICI

MTC - Materia e tecnica carta/ bulino

MIS - MISURE

MISR - Mancanza MNR

CO - CONSERVAZIONE**STC - STATO DI CONSERVAZIONE**

STCC - Stato di conservazione	buono
DA - DATI ANALITICI	
DES - DESCRIZIONE	
DESI - Codifica Iconclass	NR (recupero pregresso)
DESS - Indicazioni sul soggetto	Araldica: stemma sorretto da cherubini e sormontato da chiavi e chiara papale.
ISR - ISCRIZIONI	
ISRC - Classe di appartenenza	didascalica
ISRS - Tecnica di scrittura	NR (recupero pregresso)
ISRT - Tipo di caratteri	lettere capitali
ISRP - Posizione	in basso
ISRI - Trascrizione	ROMAE MDCCLXXI./ TYPIS, ET SUMPTIBUS GENEROSI SALOMONI/ SUPERIORUM PERMISSU.
TU - CONDIZIONE GIURIDICA E VINCOLI	
ACQ - ACQUISIZIONE	
ACQT - Tipo acquisizione	assegnazione
CDG - CONDIZIONE GIURIDICA	
CDGG - Indicazione generica	detenzione Stato
CDGS - Indicazione specifica	SBAPPSAE Lucca e Massa Carrara
DO - FONTI E DOCUMENTI DI RIFERIMENTO	
FTA - DOCUMENTAZIONE FOTOGRAFICA	
FTAX - Genere	documentazione allegata
FTAP - Tipo	fotografia digitale
FTAN - Codice identificativo	SBAPPSAELUMS 5541
AD - ACCESSO AI DATI	
ADS - SPECIFICHE DI ACCESSO AI DATI	
ADSP - Profilo di accesso	1
ADSM - Motivazione	scheda contenente dati liberamente accessibili
CM - COMPILAZIONE	
CMP - COMPILAZIONE	
CMPD - Data	2004
CMPN - Nome	Bertolucci M.
FUR - Funzionario responsabile	Filieri M. T.
RVM - TRASCRIZIONE PER INFORMATIZZAZIONE	
RVMD - Data	2006
RVMN - Nome	ARTPAST/ Orzali N.
AGG - AGGIORNAMENTO - REVISIONE	
AGGD - Data	2006
AGGN - Nome	ARTPAST/ Orzali N.

**AGGF - Funzionario
responsabile**

NR (recupero pregresso)

AN - ANNOTAZIONI

OSS - Osservazioni

La stampa è contenuta nell'album n° 1 del fascicolo 16 al numero di inventario 121.