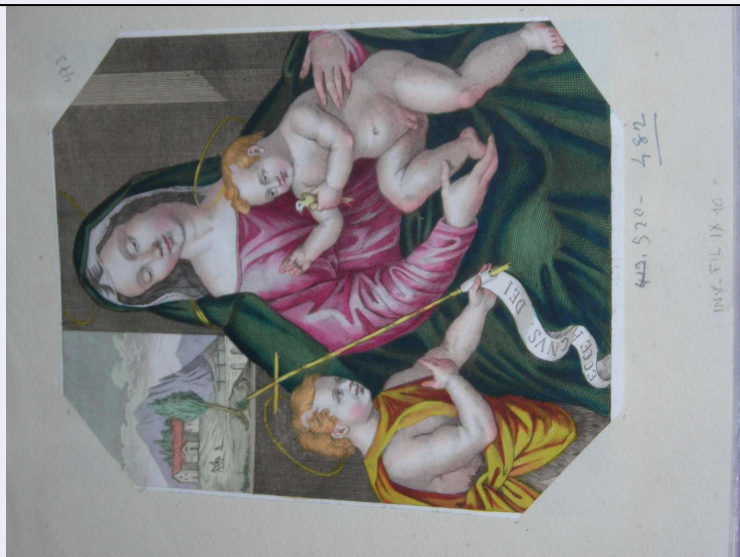


SCHEDA



CD - CODICI

TSK - Tipo Scheda	S
LIR - Livello ricerca	I
NCT - CODICE UNIVOCO	
NCTR - Codice regione	09
NCTN - Numero catalogo generale	00595851
ESC - Ente schedatore	S39
ECP - Ente competente	S39

OG - OGGETTO

OGT - OGGETTO

OGTD - Definizione stampa

SGT - SOGGETTO

SGTI - Identificazione Madonna con Bambino e San Giovannino

LC - LOCALIZZAZIONE GEOGRAFICA AMMINISTRATIVA

PVC - LOCALIZZAZIONE GEOGRAFICO-AMMINISTRATIVA ATTUALE

PVCS - Stato ITALIA
PVCR - Regione Toscana
PVCP - Provincia LU
PVCC - Comune Lucca

LDC - COLLOCAZIONE SPECIFICA

LDCT - Tipologia villa
LDCN - Denominazione attuale Villa Guinigi
LDCU - Indirizzo via Quarquonia
LDCM - Denominazione raccolta Museo Nazionale di Villa Guinigi
LDCS - Specifiche depositi

UB - UBICAZIONE E DATI PATRIMONIALI

INV - INVENTARIO DI MUSEO O DI SOPRINTENDENZA**INVN - Numero** 121.11.IX.10**INVD - Data** 2004**INV - INVENTARIO DI MUSEO O DI SOPRINTENDENZA****INVN - Numero** 121.III.11/9 CCCCLXXIII**INVD - Data** 1970**LA - ALTRE LOCALIZZAZIONI GEOGRAFICO-AMMINISTRATIVE****TCL - Tipo di localizzazione** luogo di provenienza**PRV - LOCALIZZAZIONE GEOGRAFICO-AMMINISTRATIVA****PRVR - Regione** Toscana**PRVP - Provincia** LU**PRVC - Comune** Lucca**PRC - COLLOCAZIONE SPECIFICA****PRCT - Tipologia** casa**PRCQ - Qualificazione** privata**PRCD - Denominazione** casa Pasquinelli**PRCS - Specifiche** via Fillungo, 18**PRD - DATA****PRDU - Data uscita** 1922**DT - CRONOLOGIA****DTZ - CRONOLOGIA GENERICA****DTZG - Secolo** sec. XIX**DTS - CRONOLOGIA SPECIFICA****DTSI - Da** 1800**DTSF - A** 1899**DTM - Motivazione cronologia** analisi stilistica**AU - DEFINIZIONE CULTURALE****AUT - AUTORE****AUTR - Riferimento all'intervento** disegnatore**AUTM - Motivazione dell'attribuzione** NR (recupero pregresso)**AUTN - Nome scelto** Nocchi Pietro**AUTA - Dati anagrafici** 1783/ 1854**AUTH - Sigla per citazione** 00001031**AUT - AUTORE****AUTR - Riferimento all'intervento** incisore**AUTM - Motivazione dell'attribuzione** NR (recupero pregresso)**AUTN - Nome scelto** Scotto**AUTA - Dati anagrafici** notizie sec. XIX**AUTH - Sigla per citazione** 00004164

MT - DATI TECNICI

MTC - Materia e tecnica	carta/ litografia/ acquerellatura
--------------------------------	-----------------------------------

MIS - MISURE

MISU - Unità	mm.
---------------------	-----

MISA - Altezza	177
-----------------------	-----

MISL - Larghezza	135
-------------------------	-----

CO - CONSERVAZIONE**STC - STATO DI CONSERVAZIONE**

STCC - Stato di conservazione	buono
--------------------------------------	-------

DA - DATI ANALITICI**DES - DESCRIZIONE**

DESI - Codifica Iconclass	NR (recupero pregresso)
----------------------------------	-------------------------

DESS - Indicazioni sul soggetto	Personaggi: Madonna; Bambino; San Giovannino.
--	---

ISR - ISCRIZIONI

ISRC - Classe di appartenenza	sacra
--------------------------------------	-------

ISRL - Lingua	latino
----------------------	--------

ISRS - Tecnica di scrittura	NR (recupero pregresso)
------------------------------------	-------------------------

ISRP - Posizione	entro il cartiglio retto dal San Giovanni
-------------------------	---

ISRI - Trascrizione	ECCE AGNUS DEI
----------------------------	----------------

ISR - ISCRIZIONI

ISRC - Classe di appartenenza	documentaria
--------------------------------------	--------------

ISRS - Tecnica di scrittura	NR (recupero pregresso)
------------------------------------	-------------------------

ISRP - Posizione	in basso a sinistra
-------------------------	---------------------

ISRI - Trascrizione	NOCCHI DIS.
----------------------------	-------------

ISR - ISCRIZIONI

ISRC - Classe di appartenenza	documentaria
--------------------------------------	--------------

ISRS - Tecnica di scrittura	NR (recupero pregresso)
------------------------------------	-------------------------

ISRP - Posizione	in basso a destra
-------------------------	-------------------

ISRI - Trascrizione	SCOTTO INC.
----------------------------	-------------

ISR - ISCRIZIONI

ISRS - Tecnica di scrittura	a matita
------------------------------------	----------

ISRP - Posizione	sul rovescio
-------------------------	--------------

ISRI - Trascrizione	ANDREA DEL SARTO
----------------------------	------------------

TU - CONDIZIONE GIURIDICA E VINCOLI**ACQ - ACQUISIZIONE**

ACQT - Tipo acquisizione	assegnazione
---------------------------------	--------------

CDG - CONDIZIONE GIURIDICA

CDGG - Indicazione generica	detenzione Stato
------------------------------------	------------------

CDGS - Indicazione specifica	SBAPPSAE Lucca e Massa Carrara
DO - FONTI E DOCUMENTI DI RIFERIMENTO	
FTA - DOCUMENTAZIONE FOTOGRAFICA	
FTAX - Genere	documentazione allegata
FTAP - Tipo	fotografia digitale
FTAN - Codice identificativo	SBAPPSAELUMS 4192
AD - ACCESSO AI DATI	
ADS - SPECIFICHE DI ACCESSO AI DATI	
ADSP - Profilo di accesso	1
ADSM - Motivazione	scheda contenente dati liberamente accessibili
CM - COMPILAZIONE	
CMP - COMPILAZIONE	
CMPD - Data	2004
CMPN - Nome	Bertolucci M.
FUR - Funzionario responsabile	Filieri M. T.
RVM - TRASCRIZIONE PER INFORMATIZZAZIONE	
RVMD - Data	2006
RVMN - Nome	ARTPAST/ Orzali N.
AGG - AGGIORNAMENTO - REVISIONE	
AGGD - Data	2006
AGGN - Nome	ARTPAST/ Orzali N.
AGGF - Funzionario responsabile	NR (recupero pregresso)
AN - ANNOTAZIONI	
OSS - Osservazioni	La stampa fa parte dell'album n°9 contenuto nel fascicolo 11.