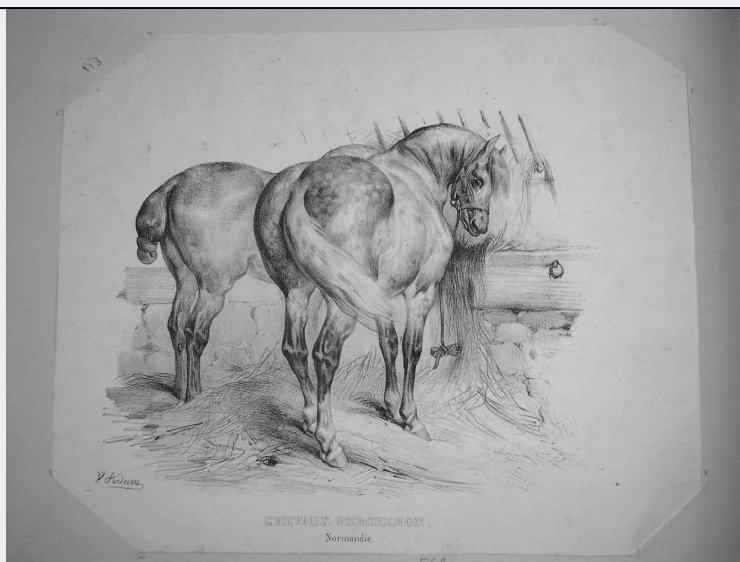


# SCHEDA



## CD - CODICI

TSK - Tipo Scheda	S
LIR - Livello ricerca	I
NCT - CODICE UNIVOCO	
NCTR - Codice regione	09
NCTN - Numero catalogo generale	00595943
ESC - Ente schedatore	S39
ECP - Ente competente	S39

## OG - OGGETTO

OGT - OGGETTO	
OGTD - Definizione	stampa
SGT - SOGGETTO	
SGTI - Identificazione	cavalli

## LC - LOCALIZZAZIONE GEOGRAFICA AMMINISTRATIVA

### PVC - LOCALIZZAZIONE GEOGRAFICO-AMMINISTRATIVA ATTUALE

PVCS - Stato	ITALIA
PVCR - Regione	Toscana
PVCP - Provincia	LU
PVCC - Comune	Lucca

### LDC - COLLOCAZIONE SPECIFICA

LDCT - Tipologia	villa
LDCN - Denominazione attuale	Villa Guinigi
LDCU - Indirizzo	via Quarquonia
LDCM - Denominazione raccolta	Museo Nazionale di Villa Guinigi
LDCS - Specifiche	depositi

## UB - UBICAZIONE E DATI PATRIMONIALI

**INV - INVENTARIO DI MUSEO O DI SOPRINTENDENZA**

<b>INVN - Numero</b>	121.11.XII.15
----------------------	---------------

<b>INVD - Data</b>	2004
--------------------	------

**INV - INVENTARIO DI MUSEO O DI SOPRINTENDENZA**

<b>INVN - Numero</b>	121.III.11/10 DLIII
----------------------	---------------------

<b>INVD - Data</b>	1970
--------------------	------

**LA - ALTRE LOCALIZZAZIONI GEOGRAFICO-AMMINISTRATIVE**

<b>TCL - Tipo di localizzazione</b>	luogo di provenienza
-------------------------------------	----------------------

**PRV - LOCALIZZAZIONE GEOGRAFICO-AMMINISTRATIVA**

<b>PRVR - Regione</b>	Toscana
-----------------------	---------

<b>PRVP - Provincia</b>	LU
-------------------------	----

<b>PRVC - Comune</b>	Lucca
----------------------	-------

**PRC - COLLOCAZIONE SPECIFICA**

<b>PRCT - Tipologia</b>	casa
-------------------------	------

<b>PRCQ - Qualificazione</b>	privata
------------------------------	---------

<b>PRCD - Denominazione</b>	casa Pasquinelli
-----------------------------	------------------

<b>PRCS - Specifiche</b>	via Fillungo, 18
--------------------------	------------------

**PRD - DATA**

<b>PRDU - Data uscita</b>	1922
---------------------------	------

**DT - CRONOLOGIA****DTZ - CRONOLOGIA GENERICA**

<b>DTZG - Secolo</b>	sec. XIX
----------------------	----------

**DTS - CRONOLOGIA SPECIFICA**

<b>DTSI - Da</b>	1800
------------------	------

<b>DTSF - A</b>	1899
-----------------	------

<b>DTM - Motivazione cronologia</b>	analisi stilistica
-------------------------------------	--------------------

**AU - DEFINIZIONE CULTURALE****AUT - AUTORE**

<b>AUTM - Motivazione dell'attribuzione</b>	NR (recupero pregresso)
---	-------------------------

<b>AUTN - Nome scelto</b>	Adam Victor Jean Vincent
---------------------------	--------------------------

<b>AUTA - Dati anagrafici</b>	1801/ 1866
-------------------------------	------------

<b>AUTH - Sigla per citazione</b>	00000001
-----------------------------------	----------

**MT - DATI TECNICI**

<b>MTC - Materia e tecnica</b>	carta/ litografia
--------------------------------	-------------------

**MIS - MISURE**

<b>MISU - Unità</b>	mm.
---------------------	-----

<b>MISA - Altezza</b>	200
-----------------------	-----

<b>MISL - Larghezza</b>	242
-------------------------	-----

**CO - CONSERVAZIONE****STC - STATO DI CONSERVAZIONE**

<b>STCC - Stato di conservazione</b>	buono
--------------------------------------	-------

**DA - DATI ANALITICI****DES - DESCRIZIONE****DESI - Codifica Iconclass** NR (recupero pregresso)**DESS - Indicazioni sul soggetto** Animali: cavalli.**ISR - ISCRIZIONI****ISRC - Classe di appartenenza** documentaria**ISRS - Tecnica di scrittura** NR (recupero pregresso)**ISRP - Posizione** in basso al centro**ISRI - Trascrizione** CHEVAUX PERCHERON./ NORMANDIE**ISR - ISCRIZIONI****ISRC - Classe di appartenenza** documentaria**ISRS - Tecnica di scrittura** NR (recupero pregresso)**ISRP - Posizione** in basso a sinistra**ISRI - Trascrizione** V. ADAM**TU - CONDIZIONE GIURIDICA E VINCOLI****ACQ - ACQUISIZIONE****ACQT - Tipo acquisizione** assegnazione**CDG - CONDIZIONE GIURIDICA****CDGG - Indicazione generica** detenzione Stato**CDGS - Indicazione specifica** SBAPPSAE Lucca e Massa Carrara**DO - FONTI E DOCUMENTI DI RIFERIMENTO****FTA - DOCUMENTAZIONE FOTOGRAFICA****FTAX - Genere** documentazione allegata**FTAP - Tipo** fotografia digitale**FTAN - Codice identificativo** SBAPPSAELUMS 3840**AD - ACCESSO AI DATI****ADS - SPECIFICHE DI ACCESSO AI DATI****ADSP - Profilo di accesso** 1**ADSM - Motivazione** scheda contenente dati liberamente accessibili**CM - COMPILAZIONE****CMP - COMPILAZIONE****CMPD - Data** 2004**CMPN - Nome** Bertolucci M.**FUR - Funzionario responsabile** Filieri M. T.**RVM - TRASCRIZIONE PER INFORMATIZZAZIONE****RVMD - Data** 2006**RVMN - Nome** ARTPAST/ Orzali N.**AGG - AGGIORNAMENTO - REVISIONE**

<b>AGGD - Data</b>	2006
<b>AGGN - Nome</b>	ARTPAST/ Orzali N.
<b>AGGF - Funzionario responsabile</b>	NR (recupero pregresso)
<b>AN - ANNOTAZIONI</b>	
<b>OSS - Osservazioni</b>	La stampa fa parte dell'album n°12 contenuto nel fascicolo 11.