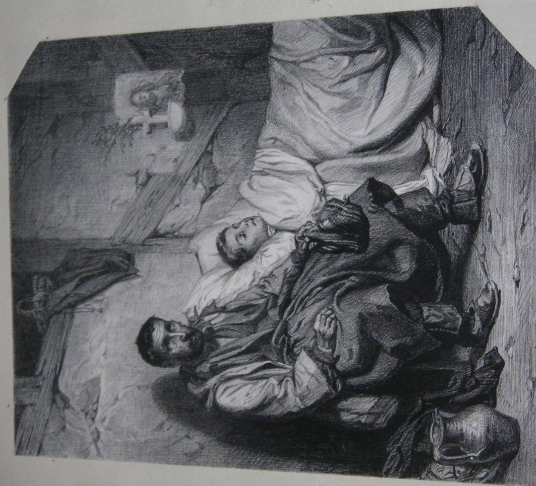


SCHEDA



CD - CODICI

| | |
|---------------------------------|----------|
| TSK - Tipo Scheda | S |
| LIR - Livello ricerca | I |
| NCT - CODICE UNIVOCO | |
| NCTR - Codice regione | 09 |
| NCTN - Numero catalogo generale | 00597940 |
| ESC - Ente schedatore | S39 |
| ECP - Ente competente | S39 |

OG - OGGETTO

| | |
|------------------------|------------------|
| OGT - OGGETTO | |
| OGTD - Definizione | stampa |
| SGT - SOGGETTO | |
| SGTI - Identificazione | un figlio malato |

LC - LOCALIZZAZIONE GEOGRAFICA AMMINISTRATIVA

PVC - LOCALIZZAZIONE GEOGRAFICO-AMMINISTRATIVA ATTUALE

| | |
|------------------|---------|
| PVCS - Stato | ITALIA |
| PVCR - Regione | Toscana |
| PVCP - Provincia | LU |
| PVCC - Comune | Lucca |

LDC - COLLOCAZIONE SPECIFICA

| | |
|-------------------------------|----------------------------------|
| LDCT - Tipologia | villa |
| LDCN - Denominazione attuale | Villa Guinigi |
| LDCU - Indirizzo | via Quarquonia |
| LDCM - Denominazione raccolta | Museo Nazionale di Villa Guinigi |
| LDCS - Specifiche | depositi |

UB - UBICAZIONE E DATI PATRIMONIALI

INV - INVENTARIO DI MUSEO O DI SOPRINTENDENZA

INVN - Numero 121.9.III/12

INVD - Data 2004

INV - INVENTARIO DI MUSEO O DI SOPRINTENDENZA

INVN - Numero 121.III.9/1c.XII

INVD - Data 1970

LA - ALTRE LOCALIZZAZIONI GEOGRAFICO-AMMINISTRATIVE

TCL - Tipo di localizzazione luogo di provenienza

PRV - LOCALIZZAZIONE GEOGRAFICO-AMMINISTRATIVA

PRVR - Regione Toscana

PRVP - Provincia LU

PRVC - Comune Lucca

PRC - COLLOCAZIONE SPECIFICA

PRCT - Tipologia casa

PRCQ - Qualificazione privata

PRCD - Denominazione casa Pasquinelli

PRCS - Specifiche via Fillungo, 18

PRD - DATA

PRDU - Data uscita 1922

DT - CRONOLOGIA**DTZ - CRONOLOGIA GENERICA**

DTZG - Secolo sec. XIX

DTS - CRONOLOGIA SPECIFICA

DTSI - Da 1800

DTSF - A 1899

DTM - Motivazione cronologia analisi stilistica

AU - DEFINIZIONE CULTURALE**ATB - AMBITO CULTURALE**

ATBD - Denominazione ambito europeo

ATBM - Motivazione dell'attribuzione analisi stilistica

MT - DATI TECNICI

MTC - Materia e tecnica carta/ litografia

MIS - MISURE

MISU - Unità mm.

MISA - Altezza 184

MISL - Larghezza 144

CO - CONSERVAZIONE**STC - STATO DI CONSERVAZIONE**

STCC - Stato di conservazione buono

DA - DATI ANALITICI**DES - DESCRIZIONE**

| | |
|---|--|
| DESI - Codifica Iconclass | NR (recupero pregresso) |
| DESS - Indicazioni sul soggetto | Interno: camera da letto molto povera. Personaggi: ragazzo malato a letto e padre che lo veglia. |
| TU - CONDIZIONE GIURIDICA E VINCOLI | |
| ACQ - ACQUISIZIONE | |
| ACQT - Tipo acquisizione | assegnazione |
| CDG - CONDIZIONE GIURIDICA | |
| CDGG - Indicazione generica | detenzione Stato |
| CDGS - Indicazione specifica | SBAPPSAE Lucca e Massa Carrara |
| DO - FONTI E DOCUMENTI DI RIFERIMENTO | |
| FTA - DOCUMENTAZIONE FOTOGRAFICA | |
| FTAX - Genere | documentazione allegata |
| FTAP - Tipo | fotografia digitale |
| FTAN - Codice identificativo | SBAPPSAELUMS 2712 |
| AD - ACCESSO AI DATI | |
| ADS - SPECIFICHE DI ACCESSO AI DATI | |
| ADSP - Profilo di accesso | 1 |
| ADSM - Motivazione | scheda contenente dati liberamente accessibili |
| CM - COMPILAZIONE | |
| CMP - COMPILAZIONE | |
| CMPD - Data | 2004 |
| CMPN - Nome | Bertolucci M. |
| FUR - Funzionario responsabile | Filieri M. T. |
| RVM - TRASCRIZIONE PER INFORMATIZZAZIONE | |
| RVMD - Data | 2006 |
| RVMN - Nome | ARTPAST/ Orzali N. |
| AGG - AGGIORNAMENTO - REVISIONE | |
| AGGD - Data | 2006 |
| AGGN - Nome | ARTPAST/ Orzali N. |
| AGGF - Funzionario responsabile | NR (recupero pregresso) |