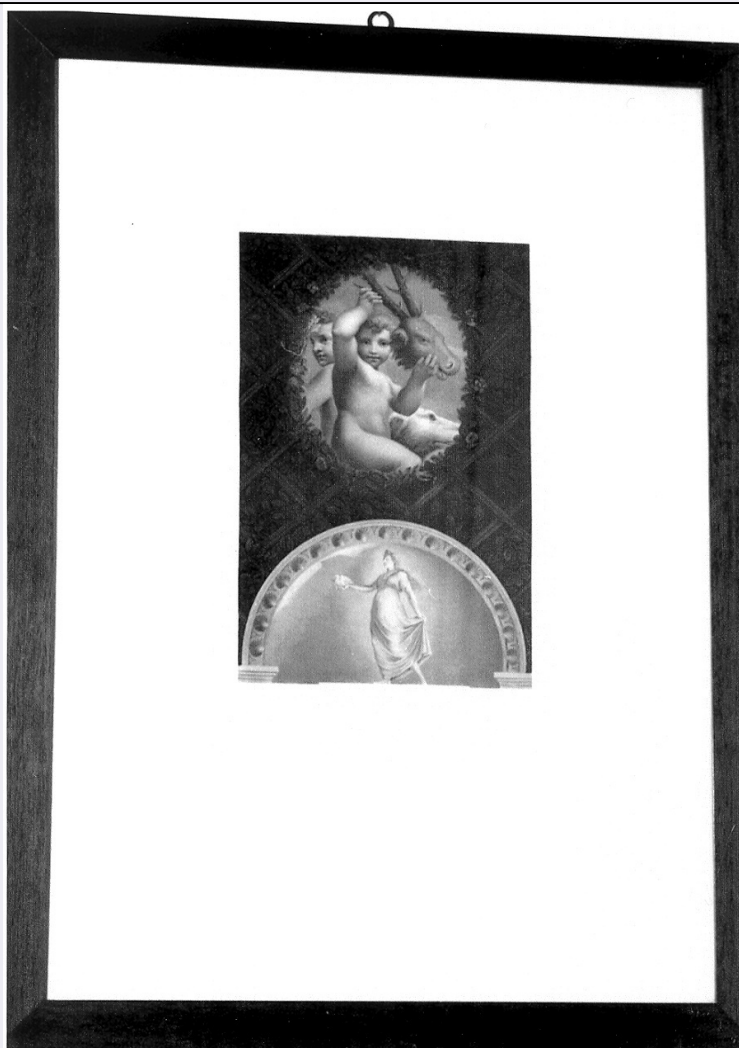


# SCHEDA



## CD - CODICI

TSK - Tipo Scheda S

LIR - Livello ricerca C

### NCT - CODICE UNIVOCO

NCTR - Codice regione 08

NCTN - Numero catalogo generale 00314096

ESC - Ente schedatore S36

ECP - Ente competente S36

## RV - RELAZIONI

## OG - OGGETTO

### OGT - OGGETTO

OGTD - Definizione stampa

OGTT - Tipologia stampa di traduzione

OGTV - Identificazione serie

### QNT - QUANTITA'

QNTS - Quantita' non rilevata QNR

### SGT - SOGGETTO

<b>SGTI - Identificazione</b>	allegoria della Castità e putti con testa di cervo
<b>LC - LOCALIZZAZIONE GEOGRAFICA AMMINISTRATIVA</b>	
<b>PVC - LOCALIZZAZIONE GEOGRAFICO-AMMINISTRATIVA ATTUALE</b>	
<b>PVCS - Stato</b>	Italia
<b>PVCR - Regione</b>	Emilia Romagna
<b>PVCP - Provincia</b>	PR
<b>PVCC - Comune</b>	Parma
<b>LDC - COLLOCAZIONE SPECIFICA</b>	
<b>RO - RAPPORTO</b>	
<b>ROF - RAPPORTO OPERA FINALE/ORIGINALE</b>	
<b>ROFF - Stadio opera</b>	derivazione
<b>ROFO - Opera finale /originale</b>	decorazione pittorica
<b>ROFA - Autore opera finale /originale</b>	Allegri Antonio detto Correggio
<b>ROFC - Collocazione opera finale/originale</b>	PR/ Parma/ Camera di S. Paolo
<b>DT - CRONOLOGIA</b>	
<b>DTZ - CRONOLOGIA GENERICA</b>	
<b>DTZG - Secolo</b>	sec. XIX
<b>DTS - CRONOLOGIA SPECIFICA</b>	
<b>DTSI - Da</b>	1843
<b>DTSV - Validita'</b>	post
<b>DTSF - A</b>	1860
<b>DTSL - Validita'</b>	ca.
<b>DTM - Motivazione cronologica</b>	bibliografia
<b>AU - DEFINIZIONE CULTURALE</b>	
<b>AUT - AUTORE</b>	
<b>AUTR - Riferimento all'intervento</b>	disegnatore
<b>AUTM - Motivazione dell'attribuzione</b>	iscrizione
<b>AUTN - Nome scelto</b>	Marchesi Agostino
<b>AUTA - Dati anagrafici</b>	1810/ 1867
<b>AUTH - Sigla per citazione</b>	00001601
<b>AUT - AUTORE</b>	
<b>AUTR - Riferimento all'intervento</b>	disegnatore
<b>AUTM - Motivazione dell'attribuzione</b>	iscrizione
<b>AUTN - Nome scelto</b>	Raimondi Carlo
<b>AUTA - Dati anagrafici</b>	1809/ 1883
<b>AUTH - Sigla per citazione</b>	00001374

**AUT - AUTORE**

<b>AUTR - Riferimento all'intervento</b>	disegnatore
--	-------------

<b>AUTM - Motivazione dell'attribuzione</b>	iscrizione
---	------------

<b>AUTN - Nome scelto</b>	Toschi Paolo
---------------------------	--------------

<b>AUTA - Dati anagrafici</b>	1788/ 1854
-------------------------------	------------

<b>AUTH - Sigla per citazione</b>	00000318
-----------------------------------	----------

**AUT - AUTORE**

<b>AUTR - Riferimento all'intervento</b>	incisore
--	----------

<b>AUTM - Motivazione dell'attribuzione</b>	iscrizione
---	------------

<b>AUTN - Nome scelto</b>	Nardini Girolamo
---------------------------	------------------

<b>AUTA - Dati anagrafici</b>	1804/ 1867
-------------------------------	------------

<b>AUTH - Sigla per citazione</b>	00002615
-----------------------------------	----------

**AUT - AUTORE**

<b>AUTR - Riferimento all'intervento</b>	inventore
--	-----------

<b>AUTM - Motivazione dell'attribuzione</b>	iscrizione
---	------------

<b>AUTN - Nome scelto</b>	Allegri Antonio detto Correggio
---------------------------	---------------------------------

<b>AUTA - Dati anagrafici</b>	1489 ca./ 1534
-------------------------------	----------------

<b>AUTH - Sigla per citazione</b>	00001701
-----------------------------------	----------

**EDT - EDITORI STAMPATORI**

<b>EDTN - Nome</b>	Frassinetti
--------------------	-------------

<b>EDTD - Dati anagrafici</b>	notizie sec. XIX
-------------------------------	------------------

<b>EDTR - Ruolo</b>	stampatore
---------------------	------------

<b>EDTL - Luogo di edizione</b>	PR/ Parma
---------------------------------	-----------

**MT - DATI TECNICI**

<b>MTC - Materia e tecnica</b>	carta/ bulino/ acquaforte
--------------------------------	---------------------------

**MIS - MISURE**

<b>MISA - Altezza</b>	300
-----------------------	-----

<b>MISL - Larghezza</b>	240
-------------------------	-----

**MIF - MISURE FOGLIO**

<b>MIFA - Altezza</b>	390
-----------------------	-----

<b>MIFL - Larghezza</b>	280
-------------------------	-----

<b>MIFV - Validita'</b>	ca.
-------------------------	-----

**CO - CONSERVAZIONE****STC - STATO DI CONSERVAZIONE**

<b>STCC - Stato di conservazione</b>	discreto
--------------------------------------	----------

**DA - DATI ANALITICI****DES - DESCRIZIONE**

<b>DESI - Codifica Iconclass</b>	NR (recupero pregresso)
<b>DESS - Indicazioni sul soggetto</b>	Allegorie-simboli: allegoria della Castità. Figure: putti. Attributi: (putti) testa di cervo. Vegetali: fronde; foglie.
<b>ISR - ISCRIZIONI</b>	
<b>ISRC - Classe di appartenenza</b>	documentaria
<b>ISRS - Tecnica di scrittura</b>	NR (recupero pregresso)
<b>ISRT - Tipo di caratteri</b>	corsivo
<b>ISRP - Posizione</b>	in basso a sinistra
<b>ISRI - Trascrizione</b>	Correggio dip.
<b>ISR - ISCRIZIONI</b>	
<b>ISRC - Classe di appartenenza</b>	documentaria
<b>ISRS - Tecnica di scrittura</b>	NR (recupero pregresso)
<b>ISRT - Tipo di caratteri</b>	corsivo
<b>ISRP - Posizione</b>	in basso al centro
<b>ISRI - Trascrizione</b>	A. Marchesi, P. Toschi, C. Raimondi dis.
<b>ISR - ISCRIZIONI</b>	
<b>ISRC - Classe di appartenenza</b>	documentaria
<b>ISRS - Tecnica di scrittura</b>	NR (recupero pregresso)
<b>ISRT - Tipo di caratteri</b>	corsivo
<b>ISRP - Posizione</b>	in basso a destra
<b>ISRI - Trascrizione</b>	G. Nardini inc. C. Raimondi diresse
<b>ISR - ISCRIZIONI</b>	
<b>ISRC - Classe di appartenenza</b>	di titolazione
<b>ISRS - Tecnica di scrittura</b>	NR (recupero pregresso)
<b>ISRT - Tipo di caratteri</b>	lettere capitali
<b>ISRP - Posizione</b>	al centro
<b>ISRI - Trascrizione</b>	CAMERA DI S. PAOLO/ N. 1
<b>ISR - ISCRIZIONI</b>	
<b>ISRC - Classe di appartenenza</b>	documentaria
<b>ISRS - Tecnica di scrittura</b>	NR (recupero pregresso)
<b>ISRT - Tipo di caratteri</b>	corsivo
<b>ISRP - Posizione</b>	in basso al centro
<b>ISRI - Trascrizione</b>	Frassinetti impresse
<b>NSC - Notizie storico-critiche</b>	L'acquerello, finito nel 1843, venne inciso a bulino e acquaforte dal Nardini sotto la direzione del Raimondi.
<b>TU - CONDIZIONE GIURIDICA E VINCOLI</b>	
<b>CDG - CONDIZIONE GIURIDICA</b>	
<b>CDGG - Indicazione generica</b>	proprietà privata

**DO - FONTI E DOCUMENTI DI RIFERIMENTO****FTA - DOCUMENTAZIONE FOTOGRAFICA**

<b>FTAX - Genere</b>	documentazione allegata
<b>FTAP - Tipo</b>	fotografia b/n
<b>FTAN - Codice identificativo</b>	SBAS PR 114638

**BIB - BIBLIOGRAFIA**

<b>BIBX - Genere</b>	bibliografia specifica
<b>BIBA - Autore</b>	Medioli Masotti P.
<b>BIBD - Anno di edizione</b>	1973
<b>BIBN - V., pp., nn.</b>	pp. 162, 165

**AD - ACCESSO AI DATI****ADS - SPECIFICHE DI ACCESSO AI DATI**

<b>ADSP - Profilo di accesso</b>	3
<b>ADSM - Motivazione</b>	scheda di bene non adeguatamente sorvegliabile

**CM - COMPILAZIONE****CMP - COMPILAZIONE**

<b>CMPD - Data</b>	1999
<b>CMPN - Nome</b>	Campanini S.
<b>FUR - Funzionario responsabile</b>	Fornari Schianchi L.

**RVM - TRASCRIZIONE PER INFORMATIZZAZIONE**

<b>RVMD - Data</b>	2006
<b>RVMN - Nome</b>	ARTPAST/ Campanini S.

**AGG - AGGIORNAMENTO - REVISIONE**

<b>AGGD - Data</b>	2006
<b>AGGN - Nome</b>	ARTPAST/ Campanini S.
<b>AGGF - Funzionario responsabile</b>	NR (recupero pregresso)

**AN - ANNOTAZIONI**