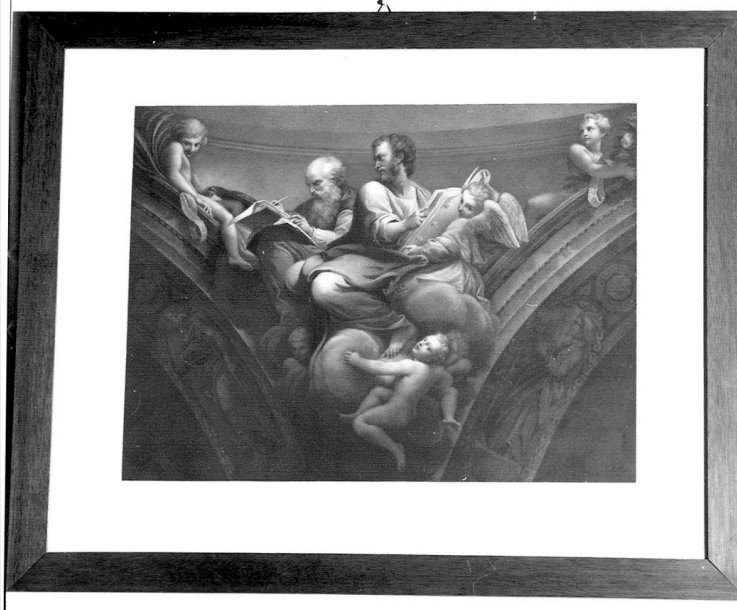


SCHEDA



CD - CODICI

TSK - Tipo Scheda	S
LIR - Livello ricerca	C
NCT - CODICE UNIVOCO	
NCTR - Codice regione	08
NCTN - Numero catalogo generale	00314183
ESC - Ente schedatore	S36
ECP - Ente competente	S36

RV - RELAZIONI

OG - OGGETTO

OGT - OGGETTO

OGTD - Definizione	stampa
OGTT - Tipologia	stampa di traduzione
OGTV - Identificazione	serie

QNT - QUANTITA'

QNTS - Quantita' non rilevata	QNR
-------------------------------	-----

SGT - SOGGETTO

SGTI - Identificazione	San Matteo Evangelista e San Girolamo
------------------------	---------------------------------------

LC - LOCALIZZAZIONE GEOGRAFICA AMMINISTRATIVA

PVC - LOCALIZZAZIONE GEOGRAFICO-AMMINISTRATIVA ATTUALE

PVCS - Stato	Italia
PVCR - Regione	Emilia Romagna
PVCP - Provincia	PR
PVCC - Comune	Parma

LDC - COLLOCAZIONE SPECIFICA

RO - RAPPORTO**ROF - RAPPORTO OPERA FINALE/ORIGINALE**

ROFF - Stadio opera	derivazione
ROFO - Opera finale /originale	decorazione pittorica
ROFA - Autore opera finale /originale	Allegri Antonio detto Correggio
ROFC - Collocazione opera finale/originale	PR/ Parma/ Chiesa di S. Giovanni Evangelista/ cupola

DT - CRONOLOGIA**DTZ - CRONOLOGIA GENERICA**

DTZG - Secolo	sec. XIX
----------------------	----------

DTS - CRONOLOGIA SPECIFICA

DTSI - Da	1839
DTSV - Validita'	ca.
DTSF - A	1843
DTSL - Validita'	ca.

DTM - Motivazione cronologica	bibliografia
--------------------------------------	--------------

AU - DEFINIZIONE CULTURALE**AUT - AUTORE**

AUTR - Riferimento all'intervento	disegnatore/ incisore
AUTM - Motivazione dell'attribuzione	iscrizione
AUTN - Nome scelto	Toschi Paolo
AUTA - Dati anagrafici	1788/ 1854
AUTH - Sigla per citazione	00000318

AUT - AUTORE

AUTR - Riferimento all'intervento	incisore
AUTM - Motivazione dell'attribuzione	iscrizione
AUTN - Nome scelto	Raimondi Carlo
AUTA - Dati anagrafici	1809/ 1883
AUTH - Sigla per citazione	00001374

AUT - AUTORE

AUTR - Riferimento all'intervento	inventore
AUTM - Motivazione dell'attribuzione	iscrizione
AUTN - Nome scelto	Allegri Antonio detto Correggio
AUTA - Dati anagrafici	1489 ca./ 1534
AUTH - Sigla per citazione	00001701

EDT - EDITORI STAMPATORI

EDTN - Nome	Frassinetti
EDTR - Ruolo	editore
EDTL - Luogo di edizione	PR/ Parma
MT - DATI TECNICI	
MTC - Materia e tecnica	carta/ bulino/ acquaforte
MIS - MISURE	
MISA - Altezza	505
MISL - Larghezza	635
MIF - MISURE FOGLIO	
MIFA - Altezza	385
MIFL - Larghezza	515
CO - CONSERVAZIONE	
STC - STATO DI CONSERVAZIONE	
STCC - Stato di conservazione	discreto
DA - DATI ANALITICI	
DES - DESCRIZIONE	
DESI - Codifica Iconclass	NR (recupero pregresso)
DESS - Indicazioni sul soggetto	Personaggi: San Matteo Evangelista; San Girolamo. Attributi: (San Matteo Evangelista) libro; angelo. Attributi: (San Girolamo) pergamena; penna d'oca; cappello cardinalizio. Figure: putti tra nubi. Decorazioni: rilievi; cornici; festoni.
ISR - ISCRIZIONI	
ISRC - Classe di appartenenza	documentaria
ISRS - Tecnica di scrittura	NR (recupero pregresso)
ISRT - Tipo di caratteri	corsivo
ISRP - Posizione	in basso a sinistra
ISRI - Trascrizione	Correggio dip.
ISR - ISCRIZIONI	
ISRC - Classe di appartenenza	documentaria
ISRS - Tecnica di scrittura	NR (recupero pregresso)
ISRT - Tipo di caratteri	corsivo
ISRP - Posizione	in basso al centro
ISRI - Trascrizione	P. Toschi dis.
ISR - ISCRIZIONI	
ISRC - Classe di appartenenza	documentaria
ISRS - Tecnica di scrittura	NR (recupero pregresso)
ISRT - Tipo di caratteri	corsivo
ISRP - Posizione	in basso a destra
ISRI - Trascrizione	C. Raimondi e P. Toschi inc.
ISR - ISCRIZIONI	

ISRC - Classe di appartenenza	di titolazione
ISRS - Tecnica di scrittura	NR (recupero pregresso)
ISRT - Tipo di caratteri	corsivo
ISRP - Posizione	al centro
ISRI - Trascrizione	S. MATTEO EVANGELISTA E S. GEROLAMO/ Secondo Pennacchio della Cupola di S. Giovanni/ Frassinetti imp.
NSC - Notizie storico-critiche	Nel 1839 il Toschi ottenne da Maria Luigia la commissione delle riproduzioni di tutti gli affreschi di Correggio a Parma. Per meglio studiare le opere egli dispose la costruzione di alti ponteggi che permettesero a lui e agli altri disegnatori di riprodurre da vicino gli affreschi. Toschi decise di suddividere le pitture della chiesa di S. Giovanni in 17 particolari, il Duomo in 11 e la Camera di S. Paolo in 18, tutti riprodotti all'acquerello già nel 1843. Alla morte del Toschi nel 1854 solo 22 incisioni erano state pubblicate; i lavori proseguirono per opera degli allievi e sotto la direzione del Raimondi tanto che alla chiusura della scuola nel 1893 rimasero incompiute solo due incisioni riguardanti due balaustre del Duomo. Dei 46 acquerelli preparatori furono dunque eseguite 44 incisioni alle quali se ne aggiunsero due dei gruppi di putti a fianco della Madonna Incoronata in S. Giovanni, in un primo tempo non previste. L'acquerello preparatorio fu eseguito dal Toschi nel 1839.

TU - CONDIZIONE GIURIDICA E VINCOLI

CDG - CONDIZIONE GIURIDICA

CDGG - Indicazione generica	proprietà privata
------------------------------------	-------------------

DO - FONTI E DOCUMENTI DI RIFERIMENTO

FTA - DOCUMENTAZIONE FOTOGRAFICA

FTAX - Genere	documentazione allegata
FTAP - Tipo	fotografia b/n
FTAN - Codice identificativo	SBAS PR 114733

BIB - BIBLIOGRAFIA

BIBX - Genere	bibliografia specifica
BIBA - Autore	Medioli Masotti P.
BIBD - Anno di edizione	1973
BIBN - V., pp., nn.	pp. 153, 163

AD - ACCESSO AI DATI

ADS - SPECIFICHE DI ACCESSO AI DATI

ADSP - Profilo di accesso	3
ADSM - Motivazione	scheda di bene non adeguatamente sorvegliabile

CM - COMPILAZIONE

CMP - COMPILAZIONE

CMPD - Data	1999
CMPN - Nome	Campanini S.
FUR - Funzionario responsabile	Fornari Schianchi L.

RVM - TRASCRIZIONE PER INFORMATIZZAZIONE

RVMD - Data	2006
RVMN - Nome	ARTPAST/ Campanini S.
AGG - AGGIORNAMENTO - REVISIONE	
AGGD - Data	2006
AGGN - Nome	ARTPAST/ Campanini S.
AGGF - Funzionario responsabile	NR (recupero pregresso)
AN - ANNOTAZIONI	