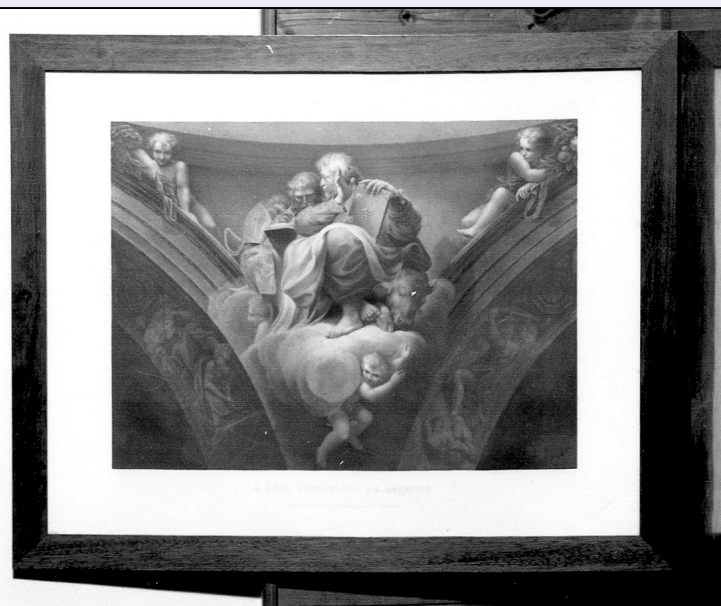


# SCHEDA



## CD - CODICI

TSK - Tipo Scheda	S
LIR - Livello ricerca	C
<b>NCT - CODICE UNIVOCO</b>	
NCTR - Codice regione	08
NCTN - Numero catalogo generale	00314184
ESC - Ente schedatore	S36
ECP - Ente competente	S36

## RV - RELAZIONI

## OG - OGGETTO

### OGT - OGGETTO

OGTD - Definizione	stampa
OGTT - Tipologia	stampa di traduzione
OGTV - Identificazione	serie

### QNT - QUANTITA'

QNTS - Quantita' non rilevata	QNR
-------------------------------	-----

### SGT - SOGGETTO

SGTI - Identificazione	San Luca Evangelista e Sant'Ambrogio
------------------------	--------------------------------------

## LC - LOCALIZZAZIONE GEOGRAFICA AMMINISTRATIVA

### PVC - LOCALIZZAZIONE GEOGRAFICO-AMMINISTRATIVA ATTUALE

PVCS - Stato	Italia
PVCR - Regione	Emilia Romagna
PVCP - Provincia	PR
PVCC - Comune	Parma

### LDC - COLLOCAZIONE SPECIFICA

**RO - RAPPORTO****ROF - RAPPORTO OPERA FINALE/ORIGINALE**

<b>ROFF - Stadio opera</b>	derivazione
<b>ROFO - Opera finale /originale</b>	decorazione pittorica
<b>ROFA - Autore opera finale /originale</b>	Allegri Antonio detto Correggio
<b>ROFC - Collocazione opera finale/originale</b>	PR/ Parma/ Chiesa di S. Giovanni Evangelista/ cupola

**DT - CRONOLOGIA****DTZ - CRONOLOGIA GENERICA**

<b>DTZG - Secolo</b>	sec. XIX
----------------------	----------

**DTS - CRONOLOGIA SPECIFICA**

<b>DTSI - Da</b>	1840
<b>DTSV - Validita'</b>	ca.
<b>DTSF - A</b>	1850
<b>DTSL - Validita'</b>	ca.

<b>DTM - Motivazione cronologica</b>	bibliografia
--------------------------------------	--------------

**AU - DEFINIZIONE CULTURALE****AUT - AUTORE**

<b>AUTR - Riferimento all'intervento</b>	disegnatore/ incisore
<b>AUTM - Motivazione dell'attribuzione</b>	iscrizione
<b>AUTN - Nome scelto</b>	Toschi Paolo
<b>AUTA - Dati anagrafici</b>	1788/ 1854
<b>AUTH - Sigla per citazione</b>	00000318

**AUT - AUTORE**

<b>AUTR - Riferimento all'intervento</b>	disegnatore
<b>AUTM - Motivazione dell'attribuzione</b>	iscrizione
<b>AUTN - Nome scelto</b>	Raimondi Carlo
<b>AUTA - Dati anagrafici</b>	1809/ 1883
<b>AUTH - Sigla per citazione</b>	00001374

**AUT - AUTORE**

<b>AUTR - Riferimento all'intervento</b>	incisore
<b>AUTM - Motivazione dell'attribuzione</b>	iscrizione
<b>AUTN - Nome scelto</b>	Costa Antonio
<b>AUTA - Dati anagrafici</b>	1804/ 1875
<b>AUTH - Sigla per citazione</b>	00001863

**AUT - AUTORE**

<b>AUTR - Riferimento all'intervento</b>	incisore
<b>AUTM - Motivazione dell'attribuzione</b>	iscrizione
<b>AUTN - Nome scelto</b>	Margotti Luigi
<b>AUTA - Dati anagrafici</b>	1813/ 1872
<b>AUTH - Sigla per citazione</b>	00002702
<b>AUT - AUTORE</b>	
<b>AUTR - Riferimento all'intervento</b>	inventore
<b>AUTM - Motivazione dell'attribuzione</b>	iscrizione
<b>AUTN - Nome scelto</b>	Allegri Antonio detto Correggio
<b>AUTA - Dati anagrafici</b>	1489 ca./ 1534
<b>AUTH - Sigla per citazione</b>	00001701
<b>EDT - EDITORI STAMPATORI</b>	
<b>EDTN - Nome</b>	Frassinetti
<b>EDTR - Ruolo</b>	editore
<b>EDTL - Luogo di edizione</b>	PR/ Parma
<b>MT - DATI TECNICI</b>	
<b>MTC - Materia e tecnica</b>	carta/ bulino/ acquaforte
<b>MIS - MISURE</b>	
<b>MISA - Altezza</b>	520
<b>MISL - Larghezza</b>	645
<b>MIF - MISURE FOGLIO</b>	
<b>MIFA - Altezza</b>	390
<b>MIFL - Larghezza</b>	520
<b>CO - CONSERVAZIONE</b>	
<b>STC - STATO DI CONSERVAZIONE</b>	
<b>STCC - Stato di conservazione</b>	buono
<b>DA - DATI ANALITICI</b>	
<b>DES - DESCRIZIONE</b>	
<b>DESI - Codifica Iconclass</b>	NR (recupero pregresso)
<b>DESS - Indicazioni sul soggetto</b>	Personaggi: San Luca Evangelista; Sant'Ambrogio. Attributi: (San Luca Evangelista) libro; toro. Attributi: (San Girolamo) libro; penna d'oca; tiara; abiti vescovili; flagello a tre code. Figure: putti tra nubi. Decorazioni: rilievi; cornici; festoni.
<b>ISR - ISCRIZIONI</b>	
<b>ISRC - Classe di appartenenza</b>	documentaria
<b>ISRS - Tecnica di scrittura</b>	NR (recupero pregresso)
<b>ISRT - Tipo di caratteri</b>	corsivo
<b>ISRP - Posizione</b>	in basso a sinistra
<b>ISRI - Trascrizione</b>	Correggio dipinse

**ISR - ISCRIZIONI**

<b>ISRC - Classe di appartenenza</b>	documentaria
<b>ISRS - Tecnica di scrittura</b>	NR (recupero pregresso)
<b>ISRT - Tipo di caratteri</b>	corsivo
<b>ISRP - Posizione</b>	in basso al centro
<b>ISRI - Trascrizione</b>	C. Raimondi e P. Toschi dis.

**ISR - ISCRIZIONI**

<b>ISRC - Classe di appartenenza</b>	documentaria
<b>ISRS - Tecnica di scrittura</b>	NR (recupero pregresso)
<b>ISRT - Tipo di caratteri</b>	corsivo
<b>ISRP - Posizione</b>	in basso a destra
<b>ISRI - Trascrizione</b>	A. Costa L. Margotti e P. Toschi incisero

**ISR - ISCRIZIONI**

<b>ISRC - Classe di appartenenza</b>	di titolazione
<b>ISRS - Tecnica di scrittura</b>	NR (recupero pregresso)
<b>ISRT - Tipo di caratteri</b>	corsivo
<b>ISRP - Posizione</b>	al centro
<b>ISRI - Trascrizione</b>	S. LUCA EVANGELISTA E S. AMBROGIO/ Quarto Pennacchio della Cupola di S. Giovanni/ Frassinetti imp.
<b>NSC - Notizie storico-critiche</b>	Vedi scheda n. 106.

**TU - CONDIZIONE GIURIDICA E VINCOLI****CDG - CONDIZIONE GIURIDICA**

<b>CDGG - Indicazione generica</b>	proprietà privata
------------------------------------	-------------------

**DO - FONTI E DOCUMENTI DI RIFERIMENTO****FTA - DOCUMENTAZIONE FOTOGRAFICA**

<b>FTAX - Genere</b>	documentazione allegata
<b>FTAP - Tipo</b>	fotografia b/n
<b>FTAN - Codice identificativo</b>	SBAS PR 114734

**BIB - BIBLIOGRAFIA**

<b>BIBX - Genere</b>	bibliografia specifica
<b>BIBA - Autore</b>	Medioli Masotti P.
<b>BIBD - Anno di edizione</b>	1973
<b>BIBH - Sigla per citazione</b>	00003558
<b>BIBN - V., pp., nn.</b>	pp. 154, 163

**AD - ACCESSO AI DATI****ADS - SPECIFICHE DI ACCESSO AI DATI**

<b>ADSP - Profilo di accesso</b>	3
<b>ADSM - Motivazione</b>	scheda di bene non adeguatamente sorvegliabile

**CM - COMPILAZIONE****CMP - COMPILAZIONE**

<b>CMPD - Data</b>	1999
<b>CMPN - Nome</b>	Campanini S.
<b>FUR - Funzionario responsabile</b>	Fornari Schianchi L.
<b>RVM - TRASCRIZIONE PER INFORMATIZZAZIONE</b>	
<b>RVMD - Data</b>	2006
<b>RVMN - Nome</b>	ARTPAST/ Campanini S.
<b>AGG - AGGIORNAMENTO - REVISIONE</b>	
<b>AGGD - Data</b>	2006
<b>AGGN - Nome</b>	ARTPAST/ Campanini S.
<b>AGGF - Funzionario responsabile</b>	NR (recupero pregresso)
<b>AN - ANNOTAZIONI</b>	