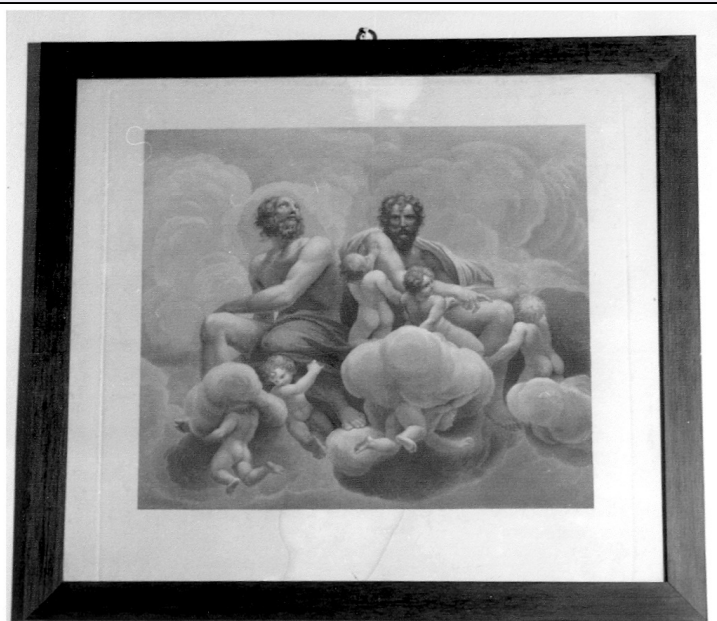


SCHEDA



CD - CODICI

TSK - Tipo Scheda	S
LIR - Livello ricerca	C
NCT - CODICE UNIVOCO	
NCTR - Codice regione	08
NCTN - Numero catalogo generale	00314186
ESC - Ente schedatore	S36
ECP - Ente competente	S36

RV - RELAZIONI

OG - OGGETTO

OGT - OGGETTO

OGTD - Definizione	stampa
OGTT - Tipologia	stampa di traduzione
OGTV - Identificazione	serie

QNT - QUANTITA'

QNTS - Quantita' non rilevata	QNR
-------------------------------	-----

SGT - SOGGETTO

SGTI - Identificazione	San Pietro e San Paolo
------------------------	------------------------

LC - LOCALIZZAZIONE GEOGRAFICA AMMINISTRATIVA

PVC - LOCALIZZAZIONE GEOGRAFICO-AMMINISTRATIVA ATTUALE

PVCS - Stato	Italia
PVCR - Regione	Emilia Romagna
PVCP - Provincia	PR
PVCC - Comune	Parma

LDC - COLLOCAZIONE SPECIFICA

RO - RAPPORTO**ROF - RAPPORTO OPERA FINALE/ORIGINALE**

ROFF - Stadio opera	derivazione
ROFO - Opera finale /originale	decorazione pittorica
ROFA - Autore opera finale /originale	Allegri Antonio detto Correggio
ROFC - Collocazione opera finale/originale	PR/ Parma/ Chiesa di S. Giovanni Evangelista/ cupola

DT - CRONOLOGIA**DTZ - CRONOLOGIA GENERICA**

DTZG - Secolo	sec. XIX
DTZS - Frazione di secolo	metà

DTS - CRONOLOGIA SPECIFICA

DTSI - Da	1841
DTSV - Validita'	ca.
DTSF - A	1841
DTSL - Validita'	ca.
DTM - Motivazione cronologica	bibliografia

AU - DEFINIZIONE CULTURALE**AUT - AUTORE**

AUTR - Riferimento all'intervento	disegnatore
AUTM - Motivazione dell'attribuzione	bibliografia
AUTN - Nome scelto	Raimondi Carlo
AUTA - Dati anagrafici	1809/ 1883
AUTH - Sigla per citazione	00001374

AUT - AUTORE

AUTR - Riferimento all'intervento	disegnatore
AUTM - Motivazione dell'attribuzione	bibliografia
AUTN - Nome scelto	Bigola Lodovico
AUTA - Dati anagrafici	1822/ 1905
AUTH - Sigla per citazione	00001837

AUT - AUTORE

AUTR - Riferimento all'intervento	disegnatore/ incisore
AUTM - Motivazione dell'attribuzione	bibliografia
AUTN - Nome scelto	Toschi Paolo
AUTA - Dati anagrafici	1788/ 1854
AUTH - Sigla per citazione	00000318

AUT - AUTORE

AUTR - Riferimento all'intervento incisore

AUTM - Motivazione dell'attribuzione bibliografia

AUTN - Nome scelto Dalcò Antonio

AUTA - Dati anagrafici 1802/ 1888

AUTH - Sigla per citazione 00002617

AUT - AUTORE

AUTR - Riferimento all'intervento inventore

AUTM - Motivazione dell'attribuzione analisi stilistica

AUTM - Motivazione dell'attribuzione bibliografia

AUTN - Nome scelto Allegri Antonio detto Correggio

AUTA - Dati anagrafici 1489 ca./ 1534

AUTH - Sigla per citazione 00001701

EDT - EDITORI STAMPATORI

EDTN - Nome Frassinetti

EDTR - Ruolo editore

EDTL - Luogo di edizione PR/ Parma

MT - DATI TECNICI

MTC - Materia e tecnica carta/ bulino/ acquaforte

MIS - MISURE

MISA - Altezza 495

MISL - Larghezza 555

MIF - MISURE FOGLIO

MIFA - Altezza 400

MIFL - Larghezza 470

CO - CONSERVAZIONE**STC - STATO DI CONSERVAZIONE**

STCC - Stato di conservazione buono

DA - DATI ANALITICI**DES - DESCRIZIONE**

DESI - Codifica Iconclass NR (recupero pregresso)

DESS - Indicazioni sul soggetto Personaggi: San Pietro; San Paolo. Attributi: (San Pietro) chiavi. Figure: putti tra nubi.

NSC - Notizie storico-critiche Il disegno preparatorio fu eseguito nel 1841 dal Bigola, dal Toschi e dal Raimondi; l'incisione è da riferirsi allo stesso Toschi e al Dalcò.

TU - CONDIZIONE GIURIDICA E VINCOLI**CDG - CONDIZIONE GIURIDICA**

CDGG - Indicazione generica proprietà privata

DO - FONTI E DOCUMENTI DI RIFERIMENTO**FTA - DOCUMENTAZIONE FOTOGRAFICA**

FTAX - Genere	documentazione allegata
FTAP - Tipo	fotografia b/n
FTAN - Codice identificativo	SBAS PR 114735

BIB - BIBLIOGRAFIA

BIBX - Genere	bibliografia specifica
BIBA - Autore	Medioli Masotti P.
BIBD - Anno di edizione	1973
BIBH - Sigla per citazione	00003558
BIBN - V., pp., nn.	pp. 155, 164

AD - ACCESSO AI DATI**ADS - SPECIFICHE DI ACCESSO AI DATI**

ADSP - Profilo di accesso	3
ADSM - Motivazione	scheda di bene non adeguatamente sorvegliabile

CM - COMPILAZIONE**CMP - COMPILAZIONE**

CMPD - Data	1999
CMPN - Nome	Campanini S.
FUR - Funzionario responsabile	Fornari Schianchi L.

RVM - TRASCRIZIONE PER INFORMATIZZAZIONE

RVMD - Data	2006
RVMN - Nome	ARTPAST/ Campanini S.

AGG - AGGIORNAMENTO - REVISIONE

AGGD - Data	2006
AGGN - Nome	ARTPAST/ Campanini S.
AGGF - Funzionario responsabile	NR (recupero pregresso)

AN - ANNOTAZIONI