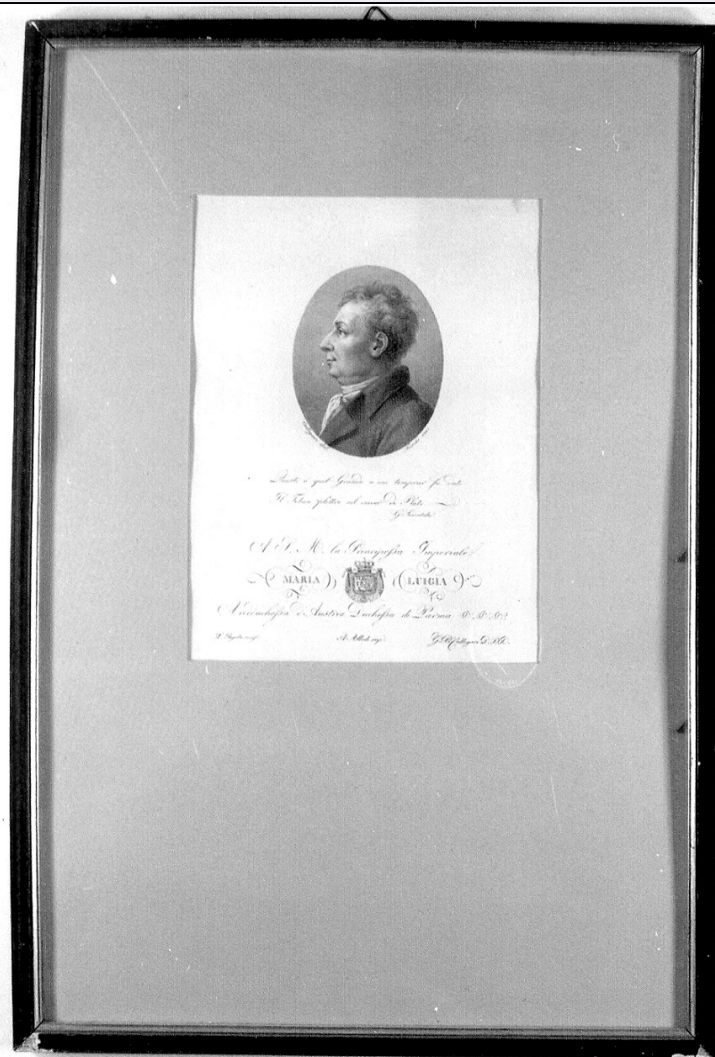


# SCHEDA



## CD - CODICI

TSK - Tipo Scheda	S
LIR - Livello ricerca	C
NCT - CODICE UNIVOCO	
NCTR - Codice regione	08
NCTN - Numero catalogo generale	00314195
ESC - Ente schedatore	S36
ECP - Ente competente	S36

## OG - OGGETTO

OGT - OGGETTO	
OGTD - Definizione	stampa
SGT - SOGGETTO	
SGTI - Identificazione	ritratto di Angelo Mazza

## LC - LOCALIZZAZIONE GEOGRAFICA AMMINISTRATIVA

PVC - LOCALIZZAZIONE GEOGRAFICO-AMMINISTRATIVA ATTUALE	
PVCS - Stato	Italia
PVCR - Regione	Emilia Romagna

<b>PVCP - Provincia</b>	PR
<b>PVCC - Comune</b>	Parma
<b>LDC - COLLOCAZIONE SPECIFICA</b>	
<b>DT - CRONOLOGIA</b>	
<b>DTZ - CRONOLOGIA GENERICA</b>	
<b>DTZG - Secolo</b>	sec. XIX
<b>DTS - CRONOLOGIA SPECIFICA</b>	
<b>DTSI - Da</b>	1820
<b>DTSV - Validita'</b>	ca.
<b>DTSF - A</b>	1830
<b>DTSL - Validita'</b>	ca.
<b>DTM - Motivazione cronologica</b>	analisi stilistica
<b>DTM - Motivazione cronologica</b>	analisi storica
<b>AU - DEFINIZIONE CULTURALE</b>	
<b>AUT - AUTORE</b>	
<b>AUTR - Riferimento all'intervento</b>	incisore
<b>AUTM - Motivazione dell'attribuzione</b>	iscrizione
<b>AUTN - Nome scelto</b>	Toschi Paolo
<b>AUTA - Dati anagrafici</b>	1788/ 1854
<b>AUTH - Sigla per citazione</b>	00000318
<b>AUT - AUTORE</b>	
<b>AUTR - Riferimento all'intervento</b>	disegnatore
<b>AUTM - Motivazione dell'attribuzione</b>	iscrizione
<b>AUTN - Nome scelto</b>	Callegari Giovan Battista
<b>AUTA - Dati anagrafici</b>	1785/ 1855
<b>AUTH - Sigla per citazione</b>	00003623
<b>DDC - DEDICA</b>	
<b>MT - DATI TECNICI</b>	
<b>MTC - Materia e tecnica</b>	carta/ bulino
<b>MIS - MISURE</b>	
<b>MISA - Altezza</b>	215
<b>MISL - Larghezza</b>	155
<b>MIF - MISURE FOGLIO</b>	
<b>MIFA - Altezza</b>	85
<b>MIFL - Larghezza</b>	65
<b>CO - CONSERVAZIONE</b>	
<b>STC - STATO DI CONSERVAZIONE</b>	

**STCC - Stato di conservazione**

discreto

## **DA - DATI ANALITICI**

### **DES - DESCRIZIONE**

**DESI - Codifica Iconclass**

NR (recupero pregresso)

**DESS - Indicazioni sul soggetto**

Ritratti: Angelo Mazza.

### **ISR - ISCRIZIONI**

**ISRC - Classe di appartenenza**

documentaria

**ISRS - Tecnica di scrittura**

NR (recupero pregresso)

**ISRT - Tipo di caratteri**

corsivo

**ISRP - Posizione**

a sinistra

**ISRI - Trascrizione**

Callegari del.

### **ISR - ISCRIZIONI**

**ISRC - Classe di appartenenza**

celebrativa

**ISRS - Tecnica di scrittura**

NR (recupero pregresso)

**ISRT - Tipo di caratteri**

corsivo

**ISRP - Posizione**

al centro

**ISRI - Trascrizione**

Questi è quel Grande a cui temprar fu dato/ Il Teban plettro col saver di Plato/ G. Sanvitale

### **ISR - ISCRIZIONI**

**ISRC - Classe di appartenenza**

documentaria

**ISRS - Tecnica di scrittura**

NR (recupero pregresso)

**ISRT - Tipo di caratteri**

corsivo

**ISRP - Posizione**

a destra

**ISRI - Trascrizione**

Toschi inc.

### **ISR - ISCRIZIONI**

**ISRC - Classe di appartenenza**

dedicatoria

**ISRS - Tecnica di scrittura**

NR (recupero pregresso)

**ISRT - Tipo di caratteri**

corsivo

**ISRP - Posizione**

in basso al centro

**ISRI - Trascrizione**

A S.M. la Principessa Imperiale/ Maria Luigia/ Arciduchessa d'Austria  
Duchessa di Parma

### **ISR - ISCRIZIONI**

**ISRC - Classe di appartenenza**

documentaria

**ISRS - Tecnica di scrittura**

NR (recupero pregresso)

**ISRT - Tipo di caratteri**

corsivo

**ISRP - Posizione**

in basso a sinistra

**ISRI - Trascrizione**

L. Bigola scrip.

### **ISR - ISCRIZIONI**

<b>ISRC - Classe di appartenenza</b>	documentaria
<b>ISRS - Tecnica di scrittura</b>	NR (recupero pregresso)
<b>ISRT - Tipo di caratteri</b>	corsivo
<b>ISRP - Posizione</b>	in basso al centro
<b>ISRI - Trascrizione</b>	A. Allodi impr.
<b>ISR - ISCRIZIONI</b>	
<b>ISRC - Classe di appartenenza</b>	documentaria
<b>ISRS - Tecnica di scrittura</b>	NR (recupero pregresso)
<b>ISRT - Tipo di caratteri</b>	corsivo
<b>ISRP - Posizione</b>	in basso a destra
<b>ISRI - Trascrizione</b>	G.B. Callegari D.D.D.
<b>NSC - Notizie storico-critiche</b>	La prima tiratura dell'incisione, datata 1817, porta la scritta: "Angelo Mazza/ Parmigiano/ Cantore dei Dolori di M. V./ e della Armonia". La seconda tiratura, questa, ha una lunga dedica a Maria Luigia preceduta da un distico del poeta Jacopo Sanvitale (1785-1867). Nella terza tiratura, antiporta della Strenna Parmense del 1842, sotto l'ovale circondato da fregi è la scritta "Angelo Mazza".
<b>TU - CONDIZIONE GIURIDICA E VINCOLI</b>	
<b>CDG - CONDIZIONE GIURIDICA</b>	
<b>CDGG - Indicazione generica</b>	proprietà privata
<b>DO - FONTI E DOCUMENTI DI RIFERIMENTO</b>	
<b>FTA - DOCUMENTAZIONE FOTOGRAFICA</b>	
<b>FTAX - Genere</b>	documentazione allegata
<b>FTAP - Tipo</b>	fotografia b/n
<b>FTAN - Codice identificativo</b>	SBAS PR 114746
<b>BIB - BIBLIOGRAFIA</b>	
<b>BIBX - Genere</b>	bibliografia specifica
<b>BIBA - Autore</b>	Medioli Masotti P.
<b>BIBD - Anno di edizione</b>	1973
<b>BIBN - V., pp., nn.</b>	p. 73
<b>AD - ACCESSO AI DATI</b>	
<b>ADS - SPECIFICHE DI ACCESSO AI DATI</b>	
<b>ADSP - Profilo di accesso</b>	3
<b>ADSM - Motivazione</b>	scheda di bene non adeguatamente sorvegliabile
<b>CM - COMPILAZIONE</b>	
<b>CMP - COMPILAZIONE</b>	
<b>CMPD - Data</b>	1999
<b>CMPN - Nome</b>	Campanini S.
<b>FUR - Funzionario responsabile</b>	Fornari Schianchi L.
<b>RVM - TRASCRIZIONE PER INFORMATIZZAZIONE</b>	
<b>RVMD - Data</b>	2006

<b>RVMN - Nome</b>	ARTPAST/ Campanini S.
<b>AGG - AGGIORNAMENTO - REVISIONE</b>	
<b>AGGD - Data</b>	2006
<b>AGGN - Nome</b>	ARTPAST/ Campanini S.
<b>AGGF - Funzionario responsabile</b>	NR (recupero pregresso)
<b>AN - ANNOTAZIONI</b>	