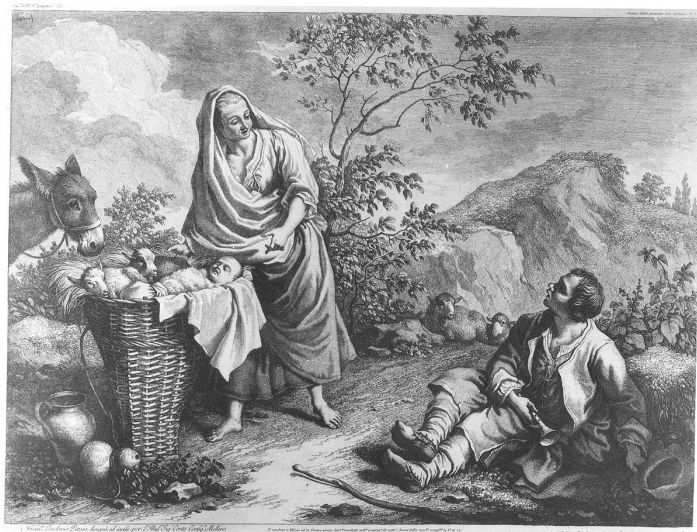


SCHEDA



CD - CODICI

TSK - Tipo Scheda	S
LIR - Livello ricerca	C
NCT - CODICE UNIVOCO	
NCTR - Codice regione	08
NCTN - Numero catalogo generale	00260080
ESC - Ente schedatore	S36
ECP - Ente competente	S36

RV - RELAZIONI

ROZ - Altre relazioni	0800260080
-----------------------	------------

OG - OGGETTO

OGT - OGGETTO

OGTD - Definizione	stampa
OGTT - Tipologia	stampa di invenzione
OGTV - Identificazione	serie

QNT - QUANTITA'

QNTS - Quantita' non rilevata	QNR
-------------------------------	-----

SGT - SOGGETTO

SGTI - Identificazione	famiglia di pastori
------------------------	---------------------

LC - LOCALIZZAZIONE GEOGRAFICA AMMINISTRATIVA

PVC - LOCALIZZAZIONE GEOGRAFICO-AMMINISTRATIVA ATTUALE

PVCS - Stato	Italia
PVCR - Regione	Emilia Romagna
PVCP - Provincia	PR
PVCC - Comune	Parma

LDC - COLLOCAZIONE SPECIFICA

LDCT - Tipologia	palazzo
------------------	---------

LDCQ - Qualificazione	statale
LDCN - Denominazione	Palazzo dei Ministeri
LDCU - Denominazione spazio viabilistico	via Garibaldi, 20
LDCS - Specifiche	anticamera studio Intendente

LA - ALTRE LOCALIZZAZIONI GEOGRAFICO-AMMINISTRATIVE

TCL - Tipo di localizzazione	luogo di provenienza
-------------------------------------	----------------------

PRV - LOCALIZZAZIONE GEOGRAFICO-AMMINISTRATIVA

PRVR - Regione	Emilia Romagna
PRVP - Provincia	PR
PRVC - Comune	Parma
PRVL - Localita'	Parma

PRC - COLLOCAZIONE SPECIFICA

PRCT - Tipologia	palazzo
PRCQ - Qualificazione	museo
PRCD - Denominazione	Palazzo della Pilotta
PRCM - Denominazione raccolta	Galleria Nazionale di Parma
PRCS - Specifiche	inv. 1761/7

DT - CRONOLOGIA

DTZ - CRONOLOGIA GENERICA

DTZG - Secolo	sec. XVIII
DTZS - Frazione di secolo	terzo quarto

DTS - CRONOLOGIA SPECIFICA

DTSI - Da	1750
DTSF - A	1774
DTM - Motivazione cronologica	analisi stilistica

AU - DEFINIZIONE CULTURALE

AUT - AUTORE

AUTR - Riferimento all'intervento	disegnatore/ incisore/ inventore
AUTM - Motivazione dell'attribuzione	iscrizione
AUTN - Nome scelto	Londonio Francesco
AUTA - Dati anagrafici	1723/ 1786
AUTH - Sigla per citazione	00002639

EDT - EDITORI STAMPATORI

EDTN - Nome	Franchetti Antonio
EDTR - Ruolo	editore
EDTL - Luogo di edizione	PR/ Parma/ MI/ Milano

EDT - EDITORI STAMPATORI

EDTN - Nome	Allodi Angelo
EDTR - Ruolo	stampatore

EDTL - Luogo di edizione	PR/ Parma/ calcografia Toschi
MT - DATI TECNICI	
MTC - Materia e tecnica	carta/ bulino/ acquaforte
MIS - MISURE	
MISA - Altezza	270
MISL - Larghezza	350
MIF - MISURE FOGLIO	
MIFA - Altezza	450
MIFL - Larghezza	480
CO - CONSERVAZIONE	
STC - STATO DI CONSERVAZIONE	
STCC - Stato di conservazione	discreto
DA - DATI ANALITICI	
DES - DESCRIZIONE	
DESI - Codifica Iconclass	NR (recupero pregresso)
DESS - Indicazioni sul soggetto	Figure: padre; madre; bambino. Animali: pecore; agnelli; mulo. Paesaggi: colline; rocce; sentiero. Oggetti: cesta; brocca. Vegetali: albero; cespugli; rami; erba. Strumenti musicali. Fenomeni metereologici: nubi.
ISR - ISCRIZIONI	
ISRC - Classe di appartenenza	documentaria
ISRS - Tecnica di scrittura	NR (recupero pregresso)
ISRT - Tipo di caratteri	corsivo
ISRP - Posizione	in alto a sinistra
ISRI - Trascrizione	Fasc. VIII/ N° progress. 43
ISR - ISCRIZIONI	
ISRC - Classe di appartenenza	documentaria
ISRS - Tecnica di scrittura	NR (recupero pregresso)
ISRT - Tipo di caratteri	corsivo
ISRP - Posizione	in alto a destra
ISRI - Trascrizione	Prezzo della presente lire italiane 2.75
ISR - ISCRIZIONI	
ISRC - Classe di appartenenza	documentaria
ISRS - Tecnica di scrittura	NR (recupero pregresso)
ISRT - Tipo di caratteri	corsivo
ISRP - Posizione	in basso a sinistra
ISRI - Trascrizione	Fran.co Londonio Pittore, disegnò, ed incise per l'Illus. Sig. Conte Consig. Mellerio
ISR - ISCRIZIONI	
ISRC - Classe di appartenenza	documentaria

ISRS - Tecnica di scrittura	NR (recupero pregresso)
ISRT - Tipo di caratteri	corsivo
ISRP - Posizione	in basso al centro
ISRI - Trascrizione	Si vendono a Milano ed in Parma presso Ant. Franchetti mil.se propiet. di tutti i Rami della racc.ta compl.ta in N° di 74
ISR - ISCRIZIONI	
ISRC - Classe di appartenenza	documentaria
ISRS - Tecnica di scrittura	NR (recupero pregresso)
ISRT - Tipo di caratteri	corsivo
ISRP - Posizione	in basso a destra
ISRI - Trascrizione	Ang. Allodi impr.se in Parma nella Calcog. del Sig. Cav.re Prof.re Toschi 2
NSC - Notizie storico-critiche	Soggetto tipico della copiosa produzione del milanese Francesco Londonio.
TU - CONDIZIONE GIURIDICA E VINCOLI	
ACQ - ACQUISIZIONE	
ACQT - Tipo acquisizione	deposito
ACQN - Nome	Galleria Nazionale di Parma
CDG - CONDIZIONE GIURIDICA	
CDGG - Indicazione generica	proprietà Stato
CDGS - Indicazione specifica	Galleria Nazionale di Parma
CDGI - Indirizzo	Palazzo della Pilotta, 3/A -43100 Parma (PR)
ALN - MUTAMENTI TITOLARITA'/POSSESSO/DETENZIONE	
ALNT - Tipo evento	recupero
ALND - Data evento	2001/06/13
ALNN - Note	ritirato dalla Galleria Nazionale di Parma che lo aveva concesso in deposito negli anni Sessanta
DO - FONTI E DOCUMENTI DI RIFERIMENTO	
FTA - DOCUMENTAZIONE FOTOGRAFICA	
FTAX - Genere	documentazione allegata
FTAP - Tipo	fotografia b/n
FTAN - Codice identificativo	SBAS PR 92893
AD - ACCESSO AI DATI	
ADS - SPECIFICHE DI ACCESSO AI DATI	
ADSP - Profilo di accesso	1
ADSM - Motivazione	scheda contenente dati liberamente accessibili
CM - COMPILAZIONE	
CMP - COMPILAZIONE	
CMPD - Data	1996
CMPN - Nome	Campanini S.
FUR - Funzionario responsabile	Fornari Schianchi L.

RVM - TRASCRIZIONE PER INFORMATIZZAZIONE**RVMD - Data** 2006**RVMN - Nome** ARTPAST/ Campanini S.**AGG - AGGIORNAMENTO - REVISIONE****AGGD - Data** 2006**AGGN - Nome** ARTPAST/ Campanini S.**AGGF - Funzionario
responsabile** NR (recupero pregresso)**AN - ANNOTAZIONI****OSS - Osservazioni** Scheda n. 67