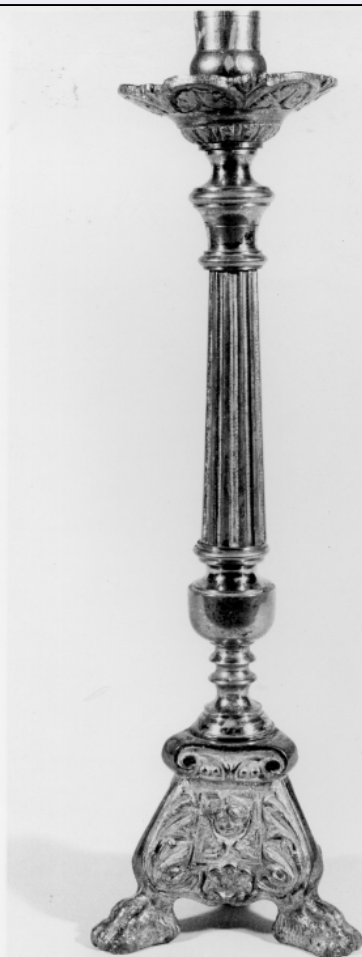


# SCHEDA



## CD - CODICI

TSK - Tipo Scheda S

LIR - Livello ricerca I

### NCT - CODICE UNIVOCO

NCTR - Codice regione 08

NCTN - Numero catalogo generale 00428731

ESC - Ente schedatore S36

ECP - Ente competente S36

## RV - RELAZIONI

ROZ - Altre relazioni 0800428731

## OG - OGGETTO

### OGT - OGGETTO

OGTD - Definizione stampa

OGTT - Tipologia stampa di invenzione

### SGT - SOGGETTO

SGTI - Identificazione Mucca

## LC - LOCALIZZAZIONE GEOGRAFICA AMMINISTRATIVA

### PVC - LOCALIZZAZIONE GEOGRAFICO-AMMINISTRATIVA ATTUALE

PVCS - Stato Italia

<b>PVCR - Regione</b>	Emilia Romagna
<b>PVCP - Provincia</b>	PC
<b>PVCC - Comune</b>	Piacenza
<b>LDC - COLLOCAZIONE SPECIFICA</b>	
<b>LDCT - Tipologia</b>	palazzo
<b>LDCQ - Qualificazione</b>	museo
<b>LDCN - Denominazione</b>	Palazzo della Galleria d'Arte Moderna Ricci Oddi
<b>LDCU - Denominazione spazio viabilistico</b>	Via San Siro, 13
<b>UB - UBICAZIONE E DATI PATRIMONIALI</b>	
<b>INV - INVENTARIO DI MUSEO O DI SOPRINTENDENZA</b>	
<b>INVN - Numero</b>	204
<b>INVD - Data</b>	NR (recupero pregresso)
<b>DT - CRONOLOGIA</b>	
<b>DTZ - CRONOLOGIA GENERICA</b>	
<b>DTZG - Secolo</b>	sec. XIX
<b>DTS - CRONOLOGIA SPECIFICA</b>	
<b>DTSI - Da</b>	1862
<b>DTSV - Validita'</b>	post
<b>DTSF - A</b>	1882
<b>DTSL - Validita'</b>	ante
<b>DTM - Motivazione cronologica</b>	bibliografia
<b>DTM - Motivazione cronologica</b>	contesto
<b>AU - DEFINIZIONE CULTURALE</b>	
<b>AUT - AUTORE</b>	
<b>AUTR - Riferimento all'intervento</b>	inventore/ disegnatore/ incisore
<b>AUTM - Motivazione dell'attribuzione</b>	bibliografia
<b>AUTN - Nome scelto</b>	Fontanesi Antonio
<b>AUTA - Dati anagrafici</b>	1818/ 1882
<b>AUTH - Sigla per citazione</b>	00001955
<b>MT - DATI TECNICI</b>	
<b>MTC - Materia e tecnica</b>	carta/ acquaforte
<b>MIS - MISURE</b>	
<b>MISR - Mancanza</b>	MNR
<b>MIF - MISURE FOGLIO</b>	
<b>MIFA - Altezza</b>	115
<b>MIFL - Larghezza</b>	155
<b>CO - CONSERVAZIONE</b>	
<b>STC - STATO DI CONSERVAZIONE</b>	
<b>STCC - Stato di</b>	

conservazione	buono
<b>DA - DATI ANALITICI</b>	
<b>DES - DESCRIZIONE</b>	
DESI - Codifica Iconclass	Mucca.
DESS - Indicazioni sul soggetto	NR (recupero pregresso)
NSC - Notizie storico-critiche	Acquaforte originale in ottima tiratura.
<b>TU - CONDIZIONE GIURIDICA E VINCOLI</b>	
<b>CDG - CONDIZIONE GIURIDICA</b>	
CDGG - Indicazione generica	proprietà Ente pubblico territoriale
CDGS - Indicazione specifica	Comune di Piacenza
CDGI - Indirizzo	Piazza Cavalli, 2 - 29100 Piacenza (PC)
<b>DO - FONTI E DOCUMENTI DI RIFERIMENTO</b>	
<b>FTA - DOCUMENTAZIONE FOTOGRAFICA</b>	
FTAX - Genere	documentazione esistente
FTAP - Tipo	fotografia b/n
FTAN - Codice identificativo	SPSAE PR 0_0
FTAT - Note	foto non disponibile (FND)
<b>BIB - BIBLIOGRAFIA</b>	
BIBX - Genere	bibliografia specifica
BIBA - Autore	Arisi F.
BIBD - Anno di edizione	1967
BIBH - Sigla per citazione	00000450
BIBN - V., pp., nn.	p. 198
<b>AD - ACCESSO AI DATI</b>	
<b>ADS - SPECIFICHE DI ACCESSO AI DATI</b>	
ADSP - Profilo di accesso	1
ADSM - Motivazione	scheda contenente dati liberamente accessibili
<b>CM - COMPILAZIONE</b>	
<b>CMP - COMPILAZIONE</b>	
CMPD - Data	1941
CMPN - Nome	Collobi L.
FUR - Funzionario responsabile	Quintavalle A.O.
<b>RVM - TRASCRIZIONE PER INFORMATIZZAZIONE</b>	
RVMD - Data	2006
RVMN - Nome	ARTPAST/ Cattani R.
<b>AGG - AGGIORNAMENTO - REVISIONE</b>	
AGGD - Data	2006
AGGN - Nome	ARTPAST/ Cattani R.
AGGF - Funzionario responsabile	NR (recupero pregresso)

