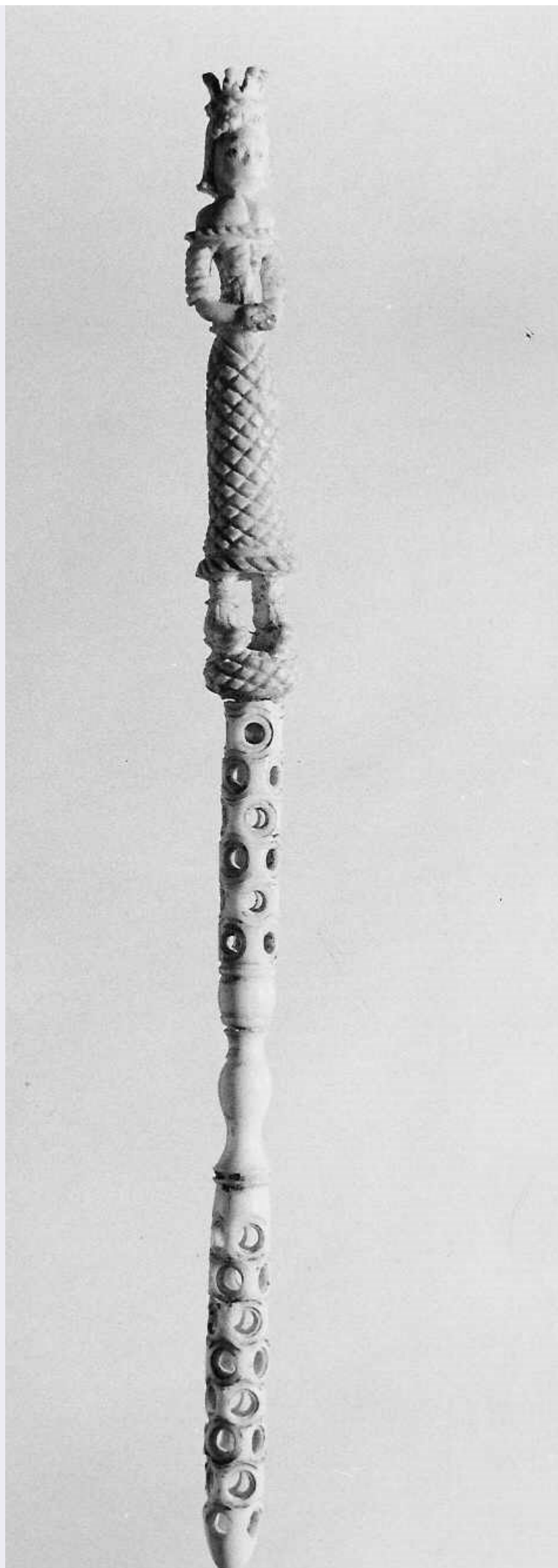


SCHEDA



CD - CODICI**TSK - Tipo Scheda** S**LIR - Livello ricerca** I**NCT - CODICE UNIVOCO****NCTR - Codice regione** 08**NCTN - Numero catalogo generale** 00428813**ESC - Ente schedatore** S36**ECP - Ente competente** S36**OG - OGGETTO****OGT - OGGETTO****OGTD - Definizione** stampa**OGTT - Tipologia** stampa di invenzione**SGT - SOGGETTO****SGTI - Identificazione** S. Pietro in Castello a Venezia**LC - LOCALIZZAZIONE GEOGRAFICA AMMINISTRATIVA****PVC - LOCALIZZAZIONE GEOGRAFICO-AMMINISTRATIVA ATTUALE****PVCS - Stato** Italia**PVCR - Regione** Emilia Romagna**PVCP - Provincia** PC**PVCC - Comune** Piacenza**LDC - COLLOCAZIONE SPECIFICA****LDCT - Tipologia** palazzo**LDCQ - Qualificazione** museo**LDCN - Denominazione** Palazzo della Galleria d'Arte Moderna Ricci Oddi**LDCU - Denominazione spazio viabilistico** Via San Siro, 13**UB - UBICAZIONE E DATI PATRIMONIALI****INV - INVENTARIO DI MUSEO O DI SOPRINTENDENZA****INVN - Numero** 273**INVD - Data** NR (recupero pregresso)**DT - CRONOLOGIA****DTZ - CRONOLOGIA GENERICA****DTZG - Secolo** sec. XX**DTS - CRONOLOGIA SPECIFICA****DTSI - Da** 1921**DTSF - A** 1928**DTSL - Validita'** ante**DTM - Motivazione cronologica** contesto**DTM - Motivazione cronologica** bibliografia

AU - DEFINIZIONE CULTURALE**AUT - AUTORE**

AUTR - Riferimento all'intervento	inventore/ disegnatore/ incisore
AUTM - Motivazione dell'attribuzione	bibliografia
AUTN - Nome scelto	Carbonati Antonio
AUTA - Dati anagrafici	1893/ 1956
AUTH - Sigla per citazione	00003229

MT - DATI TECNICI

MTC - Materia e tecnica	carta/ acquaforte
--------------------------------	-------------------

MIS - MISURE

MISR - Mancanza	MNR
------------------------	-----

MIF - MISURE FOGLIO

MIFA - Altezza	160
MIFL - Larghezza	275

CO - CONSERVAZIONE**STC - STATO DI CONSERVAZIONE**

STCC - Stato di conservazione	buono
--------------------------------------	-------

DA - DATI ANALITICI**DES - DESCRIZIONE**

DESI - Codifica Iconclass	S. Pietro in Castello a Venezia.
DESS - Indicazioni sul soggetto	NR (recupero pregresso)
NSC - Notizie storico-critiche	Caratteristico esemplare del ben noto incisore, che vi spiega la sua accuratezza ottica, accompagnata dalla fattura precisa ed insistita; opera peraltro di interesse documentario, casuale e priva di stile.

TU - CONDIZIONE GIURIDICA E VINCOLI**ACQ - ACQUISIZIONE**

ACQT - Tipo acquisizione	acquisto
ACQN - Nome	Antonio Carbonati
ACQD - Data acquisizione	1928

CDG - CONDIZIONE GIURIDICA

CDGG - Indicazione generica	proprietà Ente pubblico territoriale
CDGS - Indicazione specifica	Comune di Piacenza
CDGI - Indirizzo	Piazza Cavalli, 2 - 29100 Piacenza (PC)

DO - FONTI E DOCUMENTI DI RIFERIMENTO**FTA - DOCUMENTAZIONE FOTOGRAFICA**

FTAX - Genere	documentazione esistente
FTAP - Tipo	fotografia b/n
FTAN - Codice identificativo	SPSAE PR 0_0

FTAT - Note	foto non disponibile (FND)
BIB - BIBLIOGRAFIA	
BIBX - Genere	bibliografia specifica
BIBA - Autore	Rapetti A.
BIBD - Anno di edizione	1932
BIBH - Sigla per citazione	00003982
BIBN - V., pp., nn.	p. 125
AD - ACCESSO AI DATI	
ADS - SPECIFICHE DI ACCESSO AI DATI	
ADSP - Profilo di accesso	1
ADSM - Motivazione	scheda contenente dati liberamente accessibili
CM - COMPILAZIONE	
CMP - COMPILAZIONE	
CMPD - Data	1941
CMPN - Nome	Collobi L.
FUR - Funzionario responsabile	Quintavalle A.O.
RVM - TRASCRIZIONE PER INFORMATIZZAZIONE	
RVMD - Data	2006
RVMN - Nome	ARTPAST/ Cattani R.
AGG - AGGIORNAMENTO - REVISIONE	
AGGD - Data	2006
AGGN - Nome	ARTPAST/ Cattani R.
AGGF - Funzionario responsabile	NR (recupero pregresso)