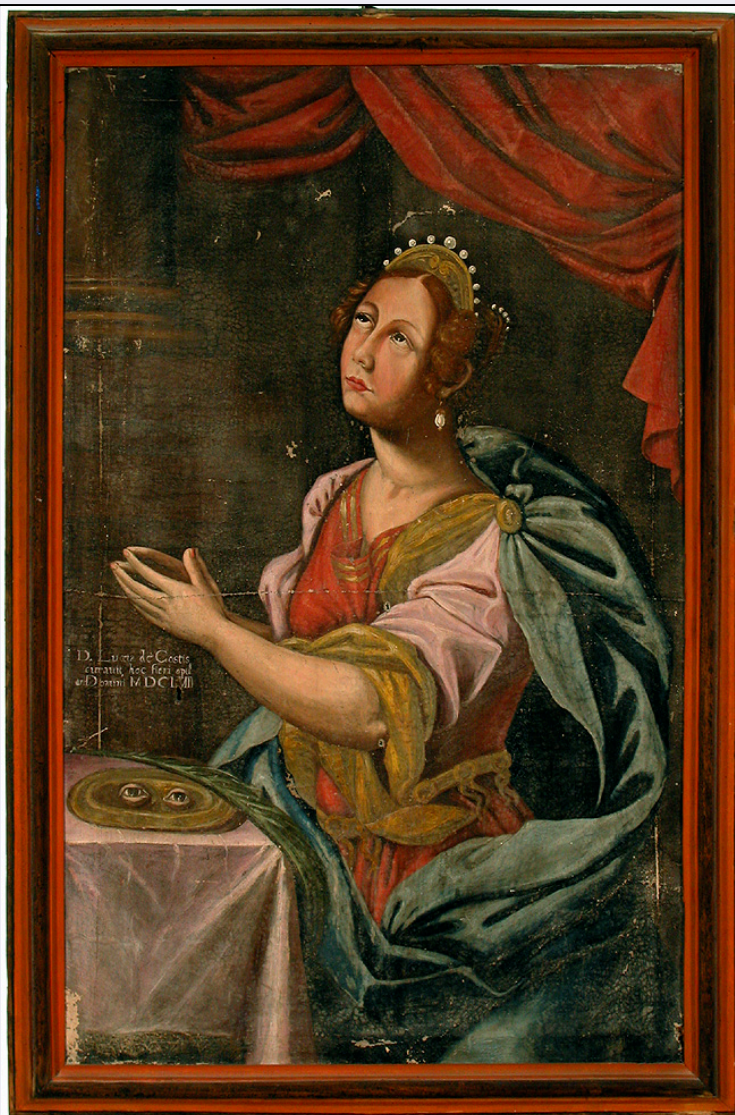


# SCHEDA



## CD - CODICI

TSK - Tipo Scheda OA

LIR - Livello ricerca C

### NCT - CODICE UNIVOCO

NCTR - Codice regione 08

NCTN - Numero catalogo  
generale 00380058

ESC - Ente schedatore S36

ECP - Ente competente S36

## OG - OGGETTO

### OGT - OGGETTO

OGTD - Definizione dipinto

### SGT - SOGGETTO

SGTI - Identificazione Santa Lucia

## LC - LOCALIZZAZIONE GEOGRAFICO-AMMINISTRATIVA

### PVC - LOCALIZZAZIONE GEOGRAFICO-AMMINISTRATIVA ATTUALE

PVCS - Stato Italia

<b>PVCR - Regione</b>	Emilia Romagna
<b>PVCP - Provincia</b>	PR
<b>PVCC - Comune</b>	Tizzano Val Parma
<b>LDC - COLLOCAZIONE SPECIFICA</b>	
<b>LA - ALTRE LOCALIZZAZIONI GEOGRAFICO-AMMINISTRATIVE</b>	
<b>TCL - Tipo di localizzazione</b>	luogo di deposito
<b>PRV - LOCALIZZAZIONE GEOGRAFICO-AMMINISTRATIVA</b>	
<b>PRVR - Regione</b>	Emilia Romagna
<b>PRVP - Provincia</b>	PR
<b>PRVC - Comune</b>	Tizzano Val Parma
<b>PRC - COLLOCAZIONE SPECIFICA</b>	
<b>DT - CRONOLOGIA</b>	
<b>DTZ - CRONOLOGIA GENERICA</b>	
<b>DTZG - Secolo</b>	sec. XVII
<b>DTS - CRONOLOGIA SPECIFICA</b>	
<b>DTSI - Da</b>	1658
<b>DTSF - A</b>	1658
<b>DTM - Motivazione cronologia</b>	data
<b>AU - DEFINIZIONE CULTURALE</b>	
<b>ATB - AMBITO CULTURALE</b>	
<b>ATBD - Denominazione</b>	ambito emiliano
<b>ATBM - Motivazione dell'attribuzione</b>	analisi stilistica
<b>CMM - COMMITTENZA</b>	
<b>CMMN - Nome</b>	Domina Lucia de Costis
<b>CMMD - Data</b>	1658
<b>CMMF - Fonte</b>	scritta sul dipinto
<b>MT - DATI TECNICI</b>	
<b>MTC - Materia e tecnica</b>	tela/ pittura a olio
<b>MIS - MISURE</b>	
<b>MISA - Altezza</b>	123
<b>MISL - Larghezza</b>	76
<b>CO - CONSERVAZIONE</b>	
<b>STC - STATO DI CONSERVAZIONE</b>	
<b>STCC - Stato di conservazione</b>	discreto
<b>STCS - Indicazioni specifiche</b>	colori crettati, strappi, la tela molleggia sul telaio
<b>DA - DATI ANALITICI</b>	
<b>DES - DESCRIZIONE</b>	
<b>DESO - Indicazioni</b>	Santa Lucia è raffigurata al di sotto di un drappo rosso di tre quarti con lo sguardo rivolto al cielo e le mani giunte. Di fronte sopra un tavolo è

<b>sull'oggetto</b>	un piatto contenente i suoi occhi.
<b>DESI - Codifica Iconclass</b>	NR (recupero pregresso)
<b>DESS - Indicazioni sul soggetto</b>	Personaggi: S. Lucia. Attributi: (S. Lucia) gli occhi in un piattino. Simboli: la palma. Oggetti: tenda. Elementi architettonici: colonna.

#### ISR - ISCRIZIONI

<b>ISRC - Classe di appartenenza</b>	commemorativa
<b>ISRL - Lingua</b>	latino
<b>ISRS - Tecnica di scrittura</b>	a pennello
<b>ISRT - Tipo di caratteri</b>	lettere capitali
<b>ISRP - Posizione</b>	sulla sinistra del quadro
<b>ISRI - Trascrizione</b>	D. LUCCIA DE COSTIS / CURAVIT HOC FIERI OPUS / AN. DOMINI MDCLVIII
<b>NSC - Notizie storico-critiche</b>	Il dipinto presenta una soluzione compositiva piuttosto rigida e impacciata ed è pertanto riferibile ad un pittore di mediocre abilità esecutiva. La scritta dipinta sulla tela riporta il nome della committente Lucia de Costis che fece eseguire il quadro nel 1658. L'opera, attualmente in deposito presso la canonica di Tizzano, risulta fosse collocata nella pieve di San Pietro sopra l'altare della III cappella a destra dedicata a Santa Lucia.

#### TU - CONDIZIONE GIURIDICA E VINCOLI

##### CDG - CONDIZIONE GIURIDICA

<b>CDGG - Indicazione generica</b>	proprietà Ente religioso cattolico
------------------------------------	------------------------------------

#### DO - FONTI E DOCUMENTI DI RIFERIMENTO

##### FTA - DOCUMENTAZIONE FOTOGRAFICA

<b>FTAX - Genere</b>	documentazione allegata
<b>FTAP - Tipo</b>	fotografia colore
<b>FTAN - Codice identificativo</b>	SPSAD PR 122517

##### BIB - BIBLIOGRAFIA

<b>BIBX - Genere</b>	bibliografia specifica
<b>BIBA - Autore</b>	Trame storia
<b>BIBD - Anno di edizione</b>	2005
<b>BIBH - Sigla per citazione</b>	00002053
<b>BIBN - V., pp., nn.</b>	p. 343

#### AD - ACCESSO AI DATI

##### ADS - SPECIFICHE DI ACCESSO AI DATI

<b>ADSP - Profilo di accesso</b>	3
<b>ADSM - Motivazione</b>	scheda di bene non adeguatamente sorvegliabile

#### CM - COMPILAZIONE

##### CMP - COMPILAZIONE

<b>CMPD - Data</b>	2002
<b>CMPN - Nome</b>	Rosati A.
<b>FUR - Funzionario responsabile</b>	Giusto M.

**RVM - TRASCRIZIONE PER INFORMATIZZAZIONE****RVMD - Data** 2006**RVMN - Nome** ARTPAST/ Rosati A.**AGG - AGGIORNAMENTO - REVISIONE****AGGD - Data** 2006**AGGN - Nome** ARTPAST/ Rosati A.**AGGF - Funzionario  
responsabile** NR (recupero pregresso)**AN - ANNOTAZIONI**