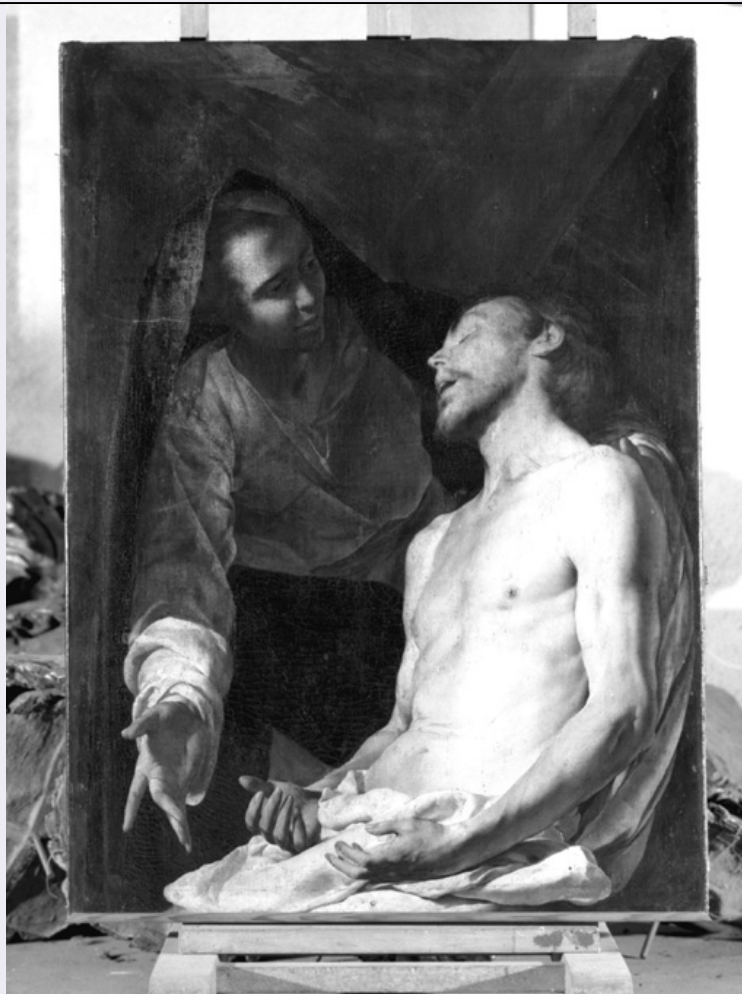


SCHEDA



CD - CODICI

TSK - Tipo Scheda OA

LIR - Livello ricerca P

NCT - CODICE UNIVOCO

NCTR - Codice regione 16

NCTN - Numero catalogo generale 00041776

ESC - Ente schedatore S05

ECP - Ente competente S05

OG - OGGETTO

OGT - OGGETTO

OGTD - Definizione dipinto

SGT - SOGGETTO

SGTI - Identificazione pietà

LC - LOCALIZZAZIONE GEOGRAFICO-AMMINISTRATIVA

PVC - LOCALIZZAZIONE GEOGRAFICO-AMMINISTRATIVA ATTUALE

PVCS - Stato Italia

PVCR - Regione Puglia

PVCP - Provincia BA

PVCC - Comune Molfetta

LDC - COLLOCAZIONE SPECIFICA**LA - ALTRE LOCALIZZAZIONI GEOGRAFICO-AMMINISTRATIVE****TCL - Tipo di localizzazione** luogo di provenienza**PRV - LOCALIZZAZIONE GEOGRAFICO-AMMINISTRATIVA****PRVR - Regione** Puglia**PRVP - Provincia** BA**PRVC - Comune** Molfetta**PRC - COLLOCAZIONE SPECIFICA****PRD - DATA****PRDU - Data uscita** 1965 ca.**DT - CRONOLOGIA****DTZ - CRONOLOGIA GENERICA****DTZG - Secolo** sec. XVII**DTS - CRONOLOGIA SPECIFICA****DTSI - Da** 1649**DTSF - A** 1649**DTM - Motivazione cronologia** bibliografia**AU - DEFINIZIONE CULTURALE****AUT - AUTORE****AUTR - Riferimento all'intervento** esecutore**AUTM - Motivazione dell'attribuzione** bibliografia**AUTN - Nome scelto** Cavallino Bernardo**AUTA - Dati anagrafici** 1616/ 1656 ca.**AUTH - Sigla per citazione** 00002592**CMM - COMMITTENZA****CMMN - Nome** fam. Lupis**CMMD - Data** 1645 post**CMMC - Circostanza** costruzione chiesa del Purgatorio**CMMF - Fonte** bibliografia**MT - DATI TECNICI****MTC - Materia e tecnica** tela/ pittura a olio**MIS - MISURE****MISA - Altezza** 103**MISL - Larghezza** 75**CO - CONSERVAZIONE****STC - STATO DI CONSERVAZIONE****STCC - Stato di conservazione** discreto**DA - DATI ANALITICI****DES - DESCRIZIONE**

DESO - Indicazioni sull'oggetto	dipinto
DESI - Codifica Iconclass	NR (recupero pregresso)
DESS - Indicazioni sul soggetto	NR (recupero pregresso)
ISR - ISCRIZIONI	
ISRC - Classe di appartenenza	documentaria
ISRS - Tecnica di scrittura	a pennello
ISRT - Tipo di caratteri	lettere capitali
ISRP - Posizione	sul velo della Vergine
ISRI - Trascrizione	B. C. F.
ISR - ISCRIZIONI	
ISRC - Classe di appartenenza	documentaria
ISRS - Tecnica di scrittura	a pennello
ISRP - Posizione	sul retro della tela
ISRI - Trascrizione	Nicola Nysio Restauro nel/ Rettore Gaetano Lioy Lupis
TU - CONDIZIONE GIURIDICA E VINCOLI	
CDG - CONDIZIONE GIURIDICA	
CDGG - Indicazione generica	detenzione Ente religioso cattolico
DO - FONTI E DOCUMENTI DI RIFERIMENTO	
FTA - DOCUMENTAZIONE FOTOGRAFICA	
FTAX - Genere	documentazione allegata
FTAP - Tipo	fotografia b/n
FTAN - Codice identificativo	SBAAAS BA 76287/D
FTA - DOCUMENTAZIONE FOTOGRAFICA	
FTAX - Genere	documentazione esistente
FTAP - Tipo	NR (recupero pregresso)
FTA - DOCUMENTAZIONE FOTOGRAFICA	
FTAX - Genere	documentazione allegata
FTAP - Tipo	fotografia b/n
BIB - BIBLIOGRAFIA	
BIBX - Genere	bibliografia specifica
BIBA - Autore	Salvemini A.
BIBD - Anno di edizione	1878
BIBN - V., pp., nn.	v. II, p. 143
BIB - BIBLIOGRAFIA	
BIBX - Genere	bibliografia specifica
BIBA - Autore	Ortolani
BIBD - Anno di edizione	1938
BIBN - V., pp., nn.	pp. 66-67
BIB - BIBLIOGRAFIA	

BIBX - Genere	bibliografia specifica
BIBA - Autore	Arte Puglia
BIBD - Anno di edizione	1964
BIBH - Sigla per citazione	00000549
BIBN - V., pp., nn.	pp. 168-169
BIBI - V., tavv., figg.	tav. V
BIB - BIBLIOGRAFIA	
BIBX - Genere	bibliografia specifica
BIBA - Autore	Percy A.
BIBD - Anno di edizione	1965
BIBN - V., pp., nn.	p. 51, n. 21
BIB - BIBLIOGRAFIA	
BIBX - Genere	bibliografia specifica
BIBA - Autore	Liebmann M.
BIBD - Anno di edizione	1968
BIBN - V., pp., nn.	p. 456
BIB - BIBLIOGRAFIA	
BIBX - Genere	bibliografia specifica
BIBA - Autore	Luric A.
BIBD - Anno di edizione	1969
BIBN - V., pp., nn.	pp. 136-139
BIB - BIBLIOGRAFIA	
BIBX - Genere	bibliografia specifica
BIBA - Autore	Causa R.
BIBD - Anno di edizione	1972
BIBH - Sigla per citazione	00000089
BIBN - V., pp., nn.	pp. 942-983, n. 112
BIB - BIBLIOGRAFIA	
BIBX - Genere	bibliografia specifica
BIBA - Autore	Minicuci
BIBD - Anno di edizione	1972
BIBN - V., pp., nn.	p. 207
BIB - BIBLIOGRAFIA	
BIBX - Genere	bibliografia specifica
BIBA - Autore	Ferrari D.
BIBD - Anno di edizione	1979
BIBN - V., pp., nn.	p. 787
BIB - BIBLIOGRAFIA	
BIBX - Genere	bibliografia specifica
BIBA - Autore	D'Elia M.
BIBD - Anno di edizione	1982
BIBH - Sigla per citazione	00000110

BIBN - V., pp., nn.	p. 191
BIBI - V., tavv., figg.	tav. 220
BIB - BIBLIOGRAFIA	
BIBX - Genere	bibliografia specifica
BIBA - Autore	Whitfield C./ Martineau J.
BIBD - Anno di edizione	1982
BIB - BIBLIOGRAFIA	
BIBX - Genere	bibliografia specifica
BIBA - Autore	Percy A.
BIBD - Anno di edizione	1985
BIBN - V., pp., nn.	p. 156
BIB - BIBLIOGRAFIA	
BIBX - Genere	bibliografia specifica
BIBA - Autore	AA. VV.
BIBD - Anno di edizione	1983
BIBN - V., pp., nn.	p. 167
BIB - BIBLIOGRAFIA	
BIBX - Genere	bibliografia specifica
BIBA - Autore	Catalogo mostra
BIBD - Anno di edizione	1985
BIBN - V., pp., nn.	pp. 156-157, n. A.42
BIB - BIBLIOGRAFIA	
BIBX - Genere	bibliografia specifica
BIBA - Autore	Amato P.
BIBD - Anno di edizione	1986
BIBN - V., pp., nn.	p. 168
BIB - BIBLIOGRAFIA	
BIBX - Genere	bibliografia di confronto
BIBA - Autore	Secolul Aur
BIBD - Anno di edizione	1972
BIB - BIBLIOGRAFIA	
BIBX - Genere	bibliografia di confronto
BIBA - Autore	Secolo oro
BIBD - Anno di edizione	1972
BIB - BIBLIOGRAFIA	
BIBX - Genere	bibliografia di confronto
BIBA - Autore	Bernardo Cavallino
BIBD - Anno di edizione	1984
BIB - BIBLIOGRAFIA	
BIBX - Genere	bibliografia di confronto
BIBA - Autore	Bernardo Cavallino
BIBD - Anno di edizione	1985

BIB - BIBLIOGRAFIA

BIBX - Genere	bibliografia di confronto
BIBA - Autore	Buono R.
BIBD - Anno di edizione	1980
BIBN - V., pp., nn.	pp. 95-96

BIB - BIBLIOGRAFIA

BIBX - Genere	bibliografia di confronto
BIBA - Autore	Wiedmann G.
BIBD - Anno di edizione	1984
BIBN - V., pp., nn.	p. 76

MST - MOSTRE

MSTT - Titolo	Mostra dell'Arte in Puglia dal Tardoantico al Rococo'
MSTL - Luogo	BA/ Bari
MSTD - Data	1964

AD - ACCESSO AI DATI**ADS - SPECIFICHE DI ACCESSO AI DATI**

ADSP - Profilo di accesso	3
ADSM - Motivazione	scheda di bene non adeguatamente sorvegliabile

CM - COMPILAZIONE**CMP - COMPILAZIONE**

CMPD - Data	1988
CMPN - Nome	Bianco R.
FUR - Funzionario responsabile	Lorusso R.

RVM - TRASCRIZIONE PER INFORMATIZZAZIONE

RVMD - Data	1998
RVMN - Nome	Bucci Morichi A.

AGG - AGGIORNAMENTO - REVISIONE

AGGD - Data	2006
AGGN - Nome	ARTPAST/ Torelli E.
AGGF - Funzionario responsabile	NR (recupero pregresso)

AN - ANNOTAZIONI