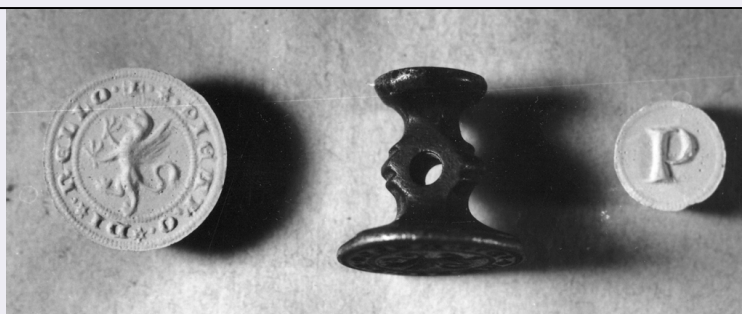


SCHEDA



CD - CODICI

TSK - Tipo Scheda	OA
LIR - Livello ricerca	I
NCT - CODICE UNIVOCO	
NCTR - Codice regione	12
NCTN - Numero catalogo generale	01032166
ESC - Ente schedatore	S50
ECP - Ente competente	S50

RV - RELAZIONI

RVE - STRUTTURA COMPLESSA

RVEL - Livello	1
RVER - Codice bene radice	1201032166

OG - OGGETTO

OGT - OGGETTO

OGTD - Definizione	sigillo
OGTP - Posizione	estremità maggiore

LC - LOCALIZZAZIONE GEOGRAFICO-AMMINISTRATIVA

PVC - LOCALIZZAZIONE GEOGRAFICO-AMMINISTRATIVA ATTUALE

PVCS - Stato	Italia
PVCR - Regione	Lazio
PVCP - Provincia	RM
PVCC - Comune	Roma

LDC - COLLOCAZIONE SPECIFICA

LDCT - Tipologia	palazzo
LDCN - Denominazione	Palazzo di Venezia
LDCU - Denominazione spazio viabilistico	piazza San Marco, 49
LDCS - Specifiche	deposito sigilli, cassetto 15

UB - UBICAZIONE E DATI PATRIMONIALI

INV - INVENTARIO DI MUSEO O SOPRINTENDENZA

INVN - Numero	PV 9529/ 835
INVD - Data	NR (recupero pregresso)

DT - CRONOLOGIA

DTZ - CRONOLOGIA GENERICA

DTZG - Secolo	secc. XII/ XIV
----------------------	----------------

DTS - CRONOLOGIA SPECIFICA

DTSI - Da	1100
------------------	------

DTSF - A	1399
-----------------	------

DTM - Motivazione cronologia	NR (recupero pregresso)
-------------------------------------	-------------------------

AU - DEFINIZIONE CULTURALE**ATB - AMBITO CULTURALE**

ATBD - Denominazione	ambito italiano
-----------------------------	-----------------

ATBM - Motivazione dell'attribuzione	analisi stilistica
---	--------------------

MT - DATI TECNICI

MTC - Materia e tecnica	bronzo
--------------------------------	--------

MIS - MISURE

MISD - Diametro	23
------------------------	----

CO - CONSERVAZIONE**STC - STATO DI CONSERVAZIONE**

STCC - Stato di conservazione	buono
--------------------------------------	-------

DA - DATI ANALITICI**DES - DESCRIZIONE**

DESO - Indicazioni sull'oggetto	Sigillo circolare con nel campo un grifo rampante; la legenda, in lettere gotiche maiuscole, è compresa entro due cerchi di perline schiacciate.
--	--

DESI - Codifica Iconclass	NR (recupero pregresso)
----------------------------------	-------------------------

DESS - Indicazioni sul soggetto	NR (recupero pregresso)
--	-------------------------

ISR - ISCRIZIONI

ISRC - Classe di appartenenza	documentaria
--------------------------------------	--------------

ISRS - Tecnica di scrittura	a incisione
------------------------------------	-------------

ISRT - Tipo di caratteri	caratteri gotici
---------------------------------	------------------

ISRP - Posizione	al bordo
-------------------------	----------

ISRI - Trascrizione	+ . * . PIETRO . * DI * . NELLO .
----------------------------	-----------------------------------

NSC - Notizie storico-critiche	La scheda cartacea è priva di datazione e di definizione culturale.
---------------------------------------	---

TU - CONDIZIONE GIURIDICA E VINCOLI**ACQ - ACQUISIZIONE**

ACQT - Tipo acquisizione	acquisto
---------------------------------	----------

ACQN - Nome	Corvisieri Costantino
--------------------	-----------------------

ACQD - Data acquisizione	1936
---------------------------------	------

CDG - CONDIZIONE GIURIDICA

CDGG - Indicazione generica	proprietà Stato
------------------------------------	-----------------

CDGS - Indicazione	
---------------------------	--

specifica	Museo Nazionale del Palazzo di Venezia
CDGI - Indirizzo	Piazza San Marco 49, 00186 Roma
DO - FONTI E DOCUMENTI DI RIFERIMENTO	
FTA - DOCUMENTAZIONE FOTOGRAFICA	
FTAX - Genere	documentazione allegata
FTAP - Tipo	fotografia b/n
FTAN - Codice identificativo	neg. PV 7491
BIB - BIBLIOGRAFIA	
BIBX - Genere	bibliografia specifica
BIBA - Autore	Esposizione Internazionale
BIBD - Anno di edizione	1911
BIBH - Sigla per citazione	00002245
AD - ACCESSO AI DATI	
ADS - SPECIFICHE DI ACCESSO AI DATI	
ADSP - Profilo di accesso	1
ADSM - Motivazione	scheda contenente dati liberamente accessibili
CM - COMPILAZIONE	
CMP - COMPILAZIONE	
CMPD - Data	1966
CMPN - Nome	Balbi S.
FUR - Funzionario responsabile	Matthiae G.
RVM - TRASCRIZIONE PER INFORMATIZZAZIONE	
RVMD - Data	2005
RVMN - Nome	ARTPAST/ Robino Rizzet A.
AGG - AGGIORNAMENTO - REVISIONE	
AGGD - Data	2005
AGGN - Nome	ARTPAST/ Robino Rizzet A.
AGGF - Funzionario responsabile	NR (recupero pregresso)
AN - ANNOTAZIONI	
OSS - Osservazioni	Scheda n. 1267. Numero Collezione Corvisieri Italiana n. 835.