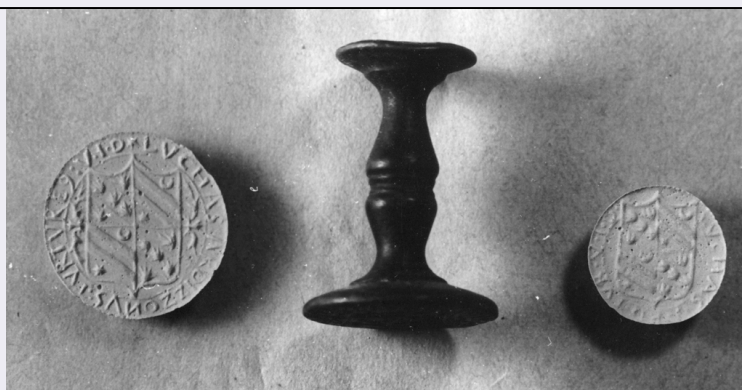


SCHEDA



CD - CODICI

TSK - Tipo Scheda OA

LIR - Livello ricerca I

NCT - CODICE UNIVOCO

NCTR - Codice regione 12

NCTN - Numero catalogo generale 01032210

ESC - Ente schedatore S50

ECP - Ente competente S50

RV - RELAZIONI

RVE - STRUTTURA COMPLESSA

RVEL - Livello 1

RVER - Codice bene radice 1201032210

OG - OGGETTO

OGT - OGGETTO

OGTD - Definizione sigillo

OGTP - Posizione estremità maggiore

LC - LOCALIZZAZIONE GEOGRAFICO-AMMINISTRATIVA

PVC - LOCALIZZAZIONE GEOGRAFICO-AMMINISTRATIVA ATTUALE

PVCS - Stato Italia

PVCR - Regione Lazio

PVCP - Provincia RM

PVCC - Comune Roma

LDC - COLLOCAZIONE SPECIFICA

LDCT - Tipologia palazzo

LDCN - Denominazione Palazzo di Venezia

LDCU - Denominazione spazio viabilistico piazza San Marco, 49

LDCS - Specifiche deposito sigilli, cassetto 16

UB - UBICAZIONE E DATI PATRIMONIALI

INV - INVENTARIO DI MUSEO O SOPRINTENDENZA

INVN - Numero PV 9529/ 879

INVD - Data NR (recupero pregresso)

DT - CRONOLOGIA**DTZ - CRONOLOGIA GENERICA**

DTZG - Secolo secc. XII/ XIV

DTS - CRONOLOGIA SPECIFICA

DTSI - Da 1100

DTSF - A 1399

DTM - Motivazione cronologia NR (recupero pregresso)

AU - DEFINIZIONE CULTURALE**ATB - AMBITO CULTURALE**

ATBD - Denominazione ambito italiano

ATBM - Motivazione dell'attribuzione analisi stilistica

MT - DATI TECNICI

MTC - Materia e tecnica bronzo

MIS - MISURE

MISD - Diametro 25

CO - CONSERVAZIONE**STC - STATO DI CONSERVAZIONE**

STCC - Stato di conservazione buono

DA - DATI ANALITICI**DES - DESCRIZIONE**

DESO - Indicazioni sull'oggetto Sigillo circolare con scudo sagomato inquadrato: il primo e il quarto alla banda vuota, caricata di tre fiamme poste nel verso della pezza e accompagnata da una fiamma per lato; nel secondo e nel terzo due bande accompagnate in alto da un crescente rivolto e in basso da una stella a sei raggi; la legenda, in lettere maiuscole di tipo capitale è compresa entro un filetto.

DESI - Codifica Iconclass NR (recupero pregresso)

DESS - Indicazioni sul soggetto NR (recupero pregresso)

ISR - ISCRIZIONI

ISRC - Classe di appartenenza documentaria

ISRS - Tecnica di scrittura a incisione

ISRT - Tipo di caratteri caratteri gotici

ISRP - Posizione al bordo

ISRI - Trascrizione * LVCHAS : ARDIZZONVS : TVRTVRE9

NSC - Notizie storico-critiche La scheda cartacea è priva di datazione e di definizione culturale.

TU - CONDIZIONE GIURIDICA E VINCOLI**ACQ - ACQUISIZIONE**

ACQT - Tipo acquisizione acquisto

ACQN - Nome Corvisieri Costantino

ACQD - Data acquisizione 1936

CDG - CONDIZIONE GIURIDICA

| | |
|---|---|
| CDGG - Indicazione generica | proprietà Stato |
| CDGS - Indicazione specifica | Museo Nazionale del Palazzo di Venezia |
| CDGI - Indirizzo | Piazza San Marco 49, 00186 Roma |
| DO - FONTI E DOCUMENTI DI RIFERIMENTO | |
| FTA - DOCUMENTAZIONE FOTOGRAFICA | |
| FTAX - Genere | documentazione allegata |
| FTAP - Tipo | fotografia b/n |
| FTAN - Codice identificativo | neg. PV 7535 |
| BIB - BIBLIOGRAFIA | |
| BIBX - Genere | bibliografia specifica |
| BIBA - Autore | Esposizione Internazionale |
| BIBD - Anno di edizione | 1911 |
| BIBH - Sigla per citazione | 00002245 |
| AD - ACCESSO AI DATI | |
| ADS - SPECIFICHE DI ACCESSO AI DATI | |
| ADSP - Profilo di accesso | 1 |
| ADSM - Motivazione | scheda contenente dati liberamente accessibili |
| CM - COMPILAZIONE | |
| CMP - COMPILAZIONE | |
| CMPD - Data | 1966 |
| CMPN - Nome | Balbi S. |
| FUR - Funzionario responsabile | Matthiae G. |
| RVM - TRASCRIZIONE PER INFORMATIZZAZIONE | |
| RVMD - Data | 2005 |
| RVMN - Nome | ARTPAST/ Robino Rizzet A. |
| AGG - AGGIORNAMENTO - REVISIONE | |
| AGGD - Data | 2005 |
| AGGN - Nome | ARTPAST/ Robino Rizzet A. |
| AGGF - Funzionario responsabile | NR (recupero pregresso) |
| AN - ANNOTAZIONI | |
| OSS - Osservazioni | Scheda n. 1311. Numero Collezione Corvisieri Italiana n. 879. |