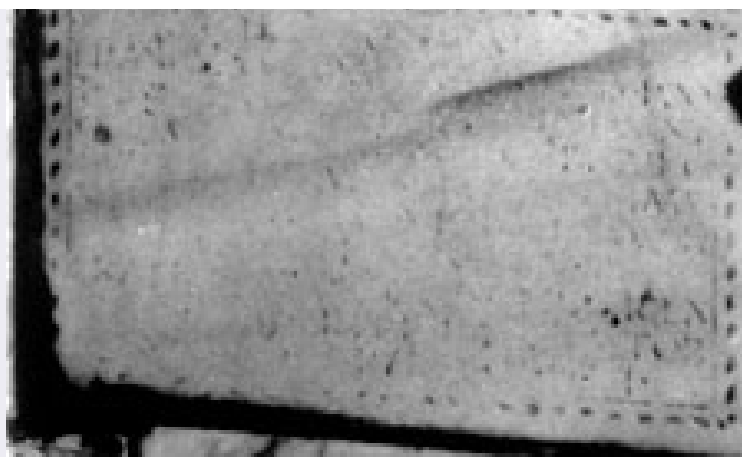


SCHEDA





CD - CODICI

TSK - Tipo Scheda OA

LIR - Livello ricerca C

NCT - CODICE UNIVOCO

NCTR - Codice regione 12

NCTN - Numero catalogo generale 00820620

ESC - Ente schedatore S50

ECP - Ente competente S50

RV - RELAZIONI

RVE - STRUTTURA COMPLESSA

RVEL - Livello 0

OG - OGGETTO

OGT - OGGETTO

OGTD - Definizione lapide tombale

OGTN - Denominazione /dedicazione lapide sepolcrale di Francesco Cabanyas

LC - LOCALIZZAZIONE GEOGRAFICO-AMMINISTRATIVA

PVC - LOCALIZZAZIONE GEOGRAFICO-AMMINISTRATIVA ATTUALE

PVCS - Stato Italia

PVCR - Regione Lazio

PVCP - Provincia RM

PVCC - Comune Roma

LDC - COLLOCAZIONE SPECIFICA

LDCT - Tipologia chiesa

LDCN - Denominazione Chiesa di S. Onofrio al Gianicolo

LDCU - Denominazione spazio viabilistico p.zza S. Onofrio, 2

LDCS - Specifiche navata, pavimento, lato sinistro, altezza pilastro tra prima e seconda cappella sinistra

DT - CRONOLOGIA

DTZ - CRONOLOGIA GENERICA

DTZG - Secolo sec. XVI

DTS - CRONOLOGIA SPECIFICA

DTSI - Da	1506
------------------	------

DTSF - A	1506
-----------------	------

DTM - Motivazione cronologia	data
-------------------------------------	------

AU - DEFINIZIONE CULTURALE**ATB - AMBITO CULTURALE**

ATBD - Denominazione	ambito romano
-----------------------------	---------------

ATBM - Motivazione dell'attribuzione	analisi stilistica
---	--------------------

CMM - COMMITTENZA

CMMN - Nome	Cabanyas Cherubino
--------------------	--------------------

CMMD - Data	1506
--------------------	------

CMMF - Fonte	iscrizione
---------------------	------------

MT - DATI TECNICI

MTC - Materia e tecnica	marmo/ incisione
--------------------------------	------------------

MIS - MISURE

MISA - Altezza	213
-----------------------	-----

MISL - Larghezza	67
-------------------------	----

CO - CONSERVAZIONE**STC - STATO DI CONSERVAZIONE**

STCC - Stato di conservazione	cattivo
--------------------------------------	---------

STCS - Indicazioni specifiche	superficie molto abrasa; lacune stuccate lungo i bordi.
--------------------------------------	---

DA - DATI ANALITICI**DES - DESCRIZIONE**

DESO - Indicazioni sull'oggetto	lastra rettangolare incisa con figura giacente del defunto tra decorazioni a candelabre; in basso, iscrizione.
--	--

DESI - Codifica Iconclass	NR (recupero pregresso)
----------------------------------	-------------------------

DESS - Indicazioni sul soggetto	NR (recupero pregresso)
--	-------------------------

ISR - ISCRIZIONI

ISRC - Classe di appartenenza	sepolcrale
--------------------------------------	------------

ISRL - Lingua	latino
----------------------	--------

ISRS - Tecnica di scrittura	a solchi
------------------------------------	----------

ISRT - Tipo di caratteri	lettere capitali
---------------------------------	------------------

ISRP - Posizione	in basso
-------------------------	----------

ISRI - Trascrizione	D O M / FRANCISCO CABANYAS HISPANO PRO/TONOT ALEXANDRI VI PONT / OPT MAX A SECRETO CVBICVLO / QVI SACELLVM HOC A FVNDAME/NTIS EREXIT ORNAVIT DOTEM DEDIT / VIX AN LXXX MEN V / FRATER CHERVBINVS FERRARIEN / HVIVS CENOBII PRIOR EXECVTOR / PONEND CVRAVIT M D VI (trascrizione condotta da Forcella 1874)
----------------------------	--

TU - CONDIZIONE GIURIDICA E VINCOLI

CDG - CONDIZIONE GIURIDICA

CDGG - Indicazione generica	proprietà Ente straniero in Italia
CDGS - Indicazione specifica	Stato della Città del Vaticano

DO - FONTI E DOCUMENTI DI RIFERIMENTO**FTA - DOCUMENTAZIONE FOTOGRAFICA**

FTAX - Genere	documentazione allegata
FTAP - Tipo	fotografia b/n
FTAN - Codice identificativo	SBAS RM 205038

BIB - BIBLIOGRAFIA

BIBX - Genere	bibliografia specifica
BIBA - Autore	Caterbi G.
BIBD - Anno di edizione	1858
BIBH - Sigla per citazione	00000049
BIBN - V., pp., nn.	pp. 27, 58-59

BIB - BIBLIOGRAFIA

BIBX - Genere	bibliografia specifica
BIBA - Autore	Forcella V.
BIBD - Anno di edizione	1869-1884
BIBH - Sigla per citazione	00000009
BIBN - V., pp., nn.	v. V, p. 298, n. 828

AD - ACCESSO AI DATI**ADS - SPECIFICHE DI ACCESSO AI DATI**

ADSP - Profilo di accesso	1
ADSM - Motivazione	scheda contenente dati liberamente accessibili

CM - COMPILAZIONE**CMP - COMPILAZIONE**

CMPD - Data	2000
CMPN - Nome	Barbieri R.
FUR - Funzionario responsabile	Pedrocchi A. M.

RVM - TRASCRIZIONE PER INFORMATIZZAZIONE

RVMD - Data	2006
RVMN - Nome	ARTPAST/Ricci D.

AGG - AGGIORNAMENTO - REVISIONE

AGGD - Data	2006
AGGN - Nome	ARTPAST/Ricci D.
AGGF - Funzionario responsabile	NR (recupero pregresso)