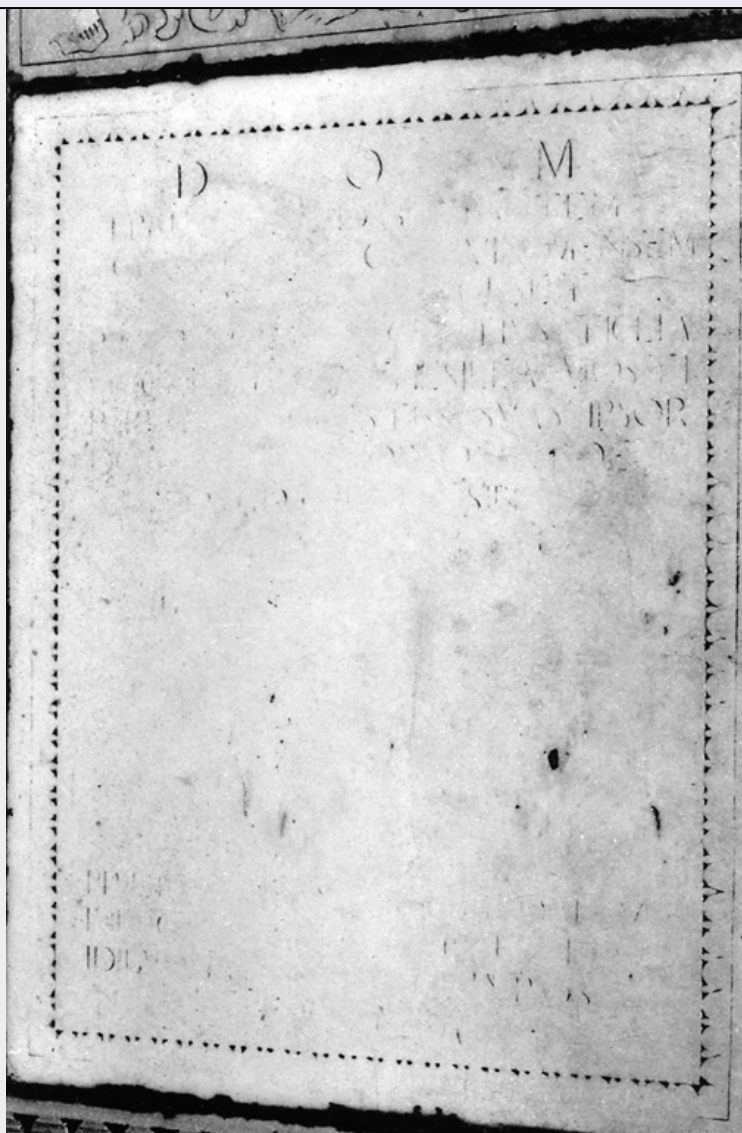


SCHEDA



CD - CODICI

TSK - Tipo Scheda OA

LIR - Livello ricerca C

NCT - CODICE UNIVOCO

NCTR - Codice regione 12

NCTN - Numero catalogo generale 00820632

ESC - Ente schedatore S50

ECP - Ente competente S50

OG - OGGETTO

OGT - OGGETTO

OGTD - Definizione lapide tombale

LC - LOCALIZZAZIONE GEOGRAFICO-AMMINISTRATIVA

PVC - LOCALIZZAZIONE GEOGRAFICO-AMMINISTRATIVA ATTUALE

PVCS - Stato Italia

PVCR - Regione Lazio

PVCP - Provincia RM

PVCC - Comune	Roma
LDC - COLLOCAZIONE SPECIFICA	
LDCT - Tipologia	chiesa
LDCN - Denominazione	Chiesa di S. Onofrio al Gianicolo
LDCU - Denominazione spazio viabilistico	p.zza S. Onofrio, 2
LDCS - Specifiche	navata, pavimento, lato sinistro, altezza seconde cappelle
DT - CRONOLOGIA	
DTZ - CRONOLOGIA GENERICA	
DTZG - Secolo	sec. XVI
DTS - CRONOLOGIA SPECIFICA	
DTSI - Da	1556
DTSF - A	1556
DTSL - Validita'	ca.
DTM - Motivazione cronologia	iscrizione
AU - DEFINIZIONE CULTURALE	
ATB - AMBITO CULTURALE	
ATBD - Denominazione	ambito romano
ATBM - Motivazione dell'attribuzione	analisi stilistica
CMM - COMMITTENZA	
CMMN - Nome	Tigliamochi Vincenzo
CMMN - Nome	Mosti Pentesilea
CMMD - Data	1556 ca.
CMMF - Fonte	iscrizione
MT - DATI TECNICI	
MTC - Materia e tecnica	marmo/ incisione
MIS - MISURE	
MISA - Altezza	99
MISL - Larghezza	78.5
CO - CONSERVAZIONE	
STC - STATO DI CONSERVAZIONE	
STCC - Stato di conservazione	cattivo
STCS - Indicazioni specifiche	lacune lungo i bordi; superficie danneggiata e molto abrasa.
DA - DATI ANALITICI	
DES - DESCRIZIONE	
DESO - Indicazioni sull'oggetto	lastra rettangolare con cornice a ovoli (poco visibile); campo centrale con iscrizione e stemma (poco visibile la prima, del tutto cancellato il secondo).
DESI - Codifica Iconclass	NR (recupero pregresso)
DESS - Indicazioni sul soggetto	NR (recupero pregresso)

ISR - ISCRIZIONI

ISRC - Classe di appartenenza	sepolcrale
ISRL - Lingua	latino
ISRS - Tecnica di scrittura	a solchi
ISRT - Tipo di caratteri	lettere capitali
ISRP - Posizione	in alto e in basso
ISRI - Trascrizione	D O M / ALPHENIAM LEPIDISS INFANTEM / ACERBO FATO CVM VIX MENSEM / VI ET DIEM VII ATTIGISSET / PRAEREPTAM VINCENTIVS TIGLIA/MOCHI ET PENTESILEA MOSTI / PARENTES MOESTISS SVAS IPSOR / DELITIAS MARMOREO LAPIDE / QVOD LICVIT SIBI / REPONI CVRARVNT / (stemma) / PRIDIE NONAS IVLII MDLV / IN LVCEM EDITA MDLVI / IDIBVS IANVARI AD SVPEROS / EVOLAVIT (trascrizione da Forcella 1874)
NSC - Notizie storico-critiche	Anche Forcella (1874) vede la lapide "nel pavimento in direzione delle seconde cappelle". Dallo stesso autore si desume l'originaria presenza di uno stemma a dividere il testo.

TU - CONDIZIONE GIURIDICA E VINCOLI**CDG - CONDIZIONE GIURIDICA**

CDGG - Indicazione generica	proprietà Ente straniero in Italia
CDGS - Indicazione specifica	Stato della Città del Vaticano

DO - FONTI E DOCUMENTI DI RIFERIMENTO**FTA - DOCUMENTAZIONE FOTOGRAFICA**

FTAX - Genere	documentazione allegata
FTAP - Tipo	fotografia b/n
FTAN - Codice identificativo	SBAS RM 205047

BIB - BIBLIOGRAFIA

BIBX - Genere	bibliografia specifica
BIBA - Autore	Galletti P. L.
BIBD - Anno di edizione	1760
BIBH - Sigla per citazione	00000010
BIBN - V., pp., nn.	v. III, cl. XV, p. 13, n. 32

BIB - BIBLIOGRAFIA

BIBX - Genere	bibliografia specifica
BIBA - Autore	Caterbi G.
BIBD - Anno di edizione	1858
BIBH - Sigla per citazione	00000049
BIBN - V., pp., nn.	p. 29

BIB - BIBLIOGRAFIA

BIBX - Genere	bibliografia specifica
BIBA - Autore	Forcella V.
BIBD - Anno di edizione	1869-1884
BIBH - Sigla per citazione	00000009

BIBN - V., pp., nn.

v. V, p. 304, n. 847

AD - ACCESSO AI DATI**ADS - SPECIFICHE DI ACCESSO AI DATI****ADSP - Profilo di accesso**

1

ADSM - Motivazione

scheda contenente dati liberamente accessibili

CM - COMPILAZIONE**CMP - COMPILAZIONE****CMPD - Data**

1996

CMPN - Nome

Cola M. C.

**FUR - Funzionario
responsabile**

Pedrocchi A. M.

RVM - TRASCRIZIONE PER INFORMATIZZAZIONE**RVMD - Data**

2006

RVMN - Nome

ARTPAST/Ricci D.

AGG - AGGIORNAMENTO - REVISIONE**AGGD - Data**

2000

AGGN - Nome

Barbieri R.

**AGGF - Funzionario
responsabile**

NR (recupero pregresso)

AGG - AGGIORNAMENTO - REVISIONE**AGGD - Data**

2006

AGGN - Nome

ARTPAST/Ricci D.

**AGGF - Funzionario
responsabile**

NR (recupero pregresso)