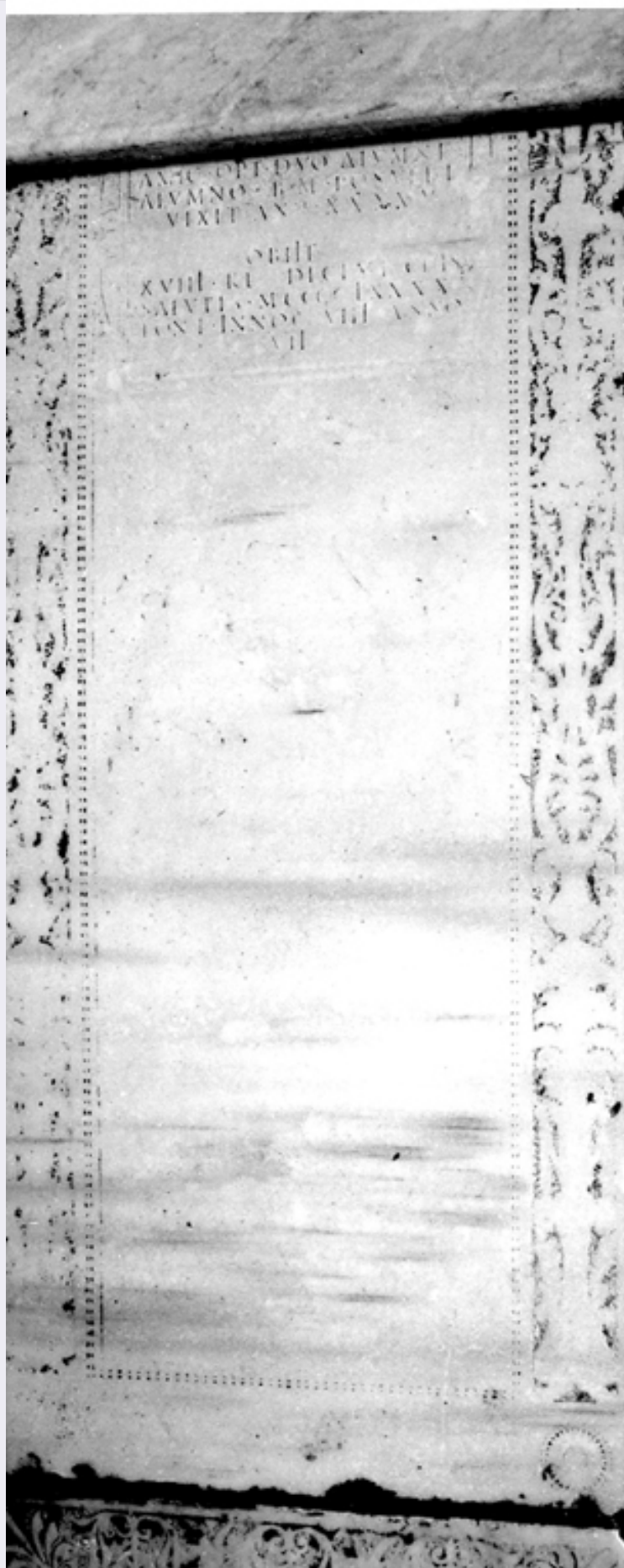


SCHEDA



CD - CODICI

TSK - Tipo Scheda

OA

LIR - Livello ricerca	C
NCT - CODICE UNIVOCO	
NCTR - Codice regione	12
NCTN - Numero catalogo generale	00820643
ESC - Ente schedatore	S50
ECP - Ente competente	S50
OG - OGGETTO	
OGT - OGGETTO	
OGTD - Definizione	lapide tombale
LC - LOCALIZZAZIONE GEOGRAFICO-AMMINISTRATIVA	
PVC - LOCALIZZAZIONE GEOGRAFICO-AMMINISTRATIVA ATTUALE	
PVCS - Stato	Italia
PVCR - Regione	Lazio
PVCP - Provincia	RM
PVCC - Comune	Roma
LDC - COLLOCAZIONE SPECIFICA	
LDCT - Tipologia	chiesa
LDCN - Denominazione	Chiesa di S. Onofrio al Gianicolo
LDCU - Denominazione spazio viabilistico	p.zza S. Onofrio, 2
LDCS - Specifiche	navata, pavimento, davanti al gradino del presbiterio, al centro
DT - CRONOLOGIA	
DTZ - CRONOLOGIA GENERICA	
DTZG - Secolo	sec. XV
DTS - CRONOLOGIA SPECIFICA	
DTSI - Da	1490
DTSF - A	1490
DTSL - Validita'	ca.
DTM - Motivazione cronologia	iscrizione
AU - DEFINIZIONE CULTURALE	
ATB - AMBITO CULTURALE	
ATBD - Denominazione	ambito romano
ATBM - Motivazione dell'attribuzione	analisi stilistica
MT - DATI TECNICI	
MTC - Materia e tecnica	marmo/ incisione
MIS - MISURE	
MISA - Altezza	174
MISL - Larghezza	90
CO - CONSERVAZIONE	
STC - STATO DI CONSERVAZIONE	
STCC - Stato di	

conservazione	cattivo
STCS - Indicazioni specifiche	marginii irregolari; superficie molto abrasa.
DA - DATI ANALITICI	
DES - DESCRIZIONE	
DESO - Indicazioni sull'oggetto	lastra rettangolare con cornice ornata ai lati da candelabre; nel campo centrale, delimitato da doppia linea di punti, una targa con iscrizione e uno stemma (oggi praticamente del tutto invisibile).
DESI - Codifica Iconclass	NR (recupero pregresso)
DESS - Indicazioni sul soggetto	NR (recupero pregresso)
ISR - ISCRIZIONI	
ISRC - Classe di appartenenza	sepolcrale
ISRL - Lingua	latino
ISRS - Tecnica di scrittura	a solchi
ISRT - Tipo di caratteri	lettere capitali
ISRP - Posizione	campo centrale, targa in alto
ISRI - Trascrizione	D O S / IO XERITIO HISPALO SCRIPT / ABBR ET CANCELL APOST / HOSTIARIO AMICORVM / (comincia qui la parte oggi non nascosta dal gradino del presbiterio) AMIC OPT DVO ALVMNI / ALVMNO B M POSVERE / VIXIT ANN XXXXV / OBIIT / XVIII KL DECEMBERIS (sic) / SALVTIS MCCCCLXXXX / PONT INNOC VIII ANNO / VII (trascrizione condotta con l'ausilio di Forcella 1874)
NSC - Notizie storico-critiche	Anche Forcella (1874) vede la lapide "nel pavimento avanti la balastra dell'altare maggiore" e riferisce dell'esistenza di uno stemma al di sotto dell'iscrizione.
TU - CONDIZIONE GIURIDICA E VINCOLI	
CDG - CONDIZIONE GIURIDICA	
CDGG - Indicazione generica	proprietà Ente straniero in Italia
CDGS - Indicazione specifica	Stato della Città del Vaticano
DO - FONTI E DOCUMENTI DI RIFERIMENTO	
FTA - DOCUMENTAZIONE FOTOGRAFICA	
FTAX - Genere	documentazione allegata
FTAP - Tipo	fotografia b/n
FTAN - Codice identificativo	SBAS RM 205056
BIB - BIBLIOGRAFIA	
BIBX - Genere	bibliografia specifica
BIBA - Autore	Caterbi G.
BIBD - Anno di edizione	1858
BIBH - Sigla per citazione	00000049
BIBN - V., pp., nn.	p. 21
BIB - BIBLIOGRAFIA	

BIBX - Genere	bibliografia specifica
BIBA - Autore	Forcella V.
BIBD - Anno di edizione	1869-1884
BIBH - Sigla per citazione	00000009
BIBN - V., pp., nn.	v. V, p. 294, n. 817
AD - ACCESSO AI DATI	
ADS - SPECIFICHE DI ACCESSO AI DATI	
ADSP - Profilo di accesso	1
ADSM - Motivazione	scheda contenente dati liberamente accessibili
CM - COMPILAZIONE	
CMP - COMPILAZIONE	
CMPD - Data	2000
CMPN - Nome	Barbieri R.
FUR - Funzionario responsabile	Pedrocchi A. M.
RVM - TRASCRIZIONE PER INFORMATIZZAZIONE	
RVMD - Data	2006
RVMN - Nome	ARTPAST/Ricci D.
AGG - AGGIORNAMENTO - REVISIONE	
AGGD - Data	2006
AGGN - Nome	ARTPAST/Ricci D.
AGGF - Funzionario responsabile	NR (recupero pregresso)
AN - ANNOTAZIONI	
OSS - Osservazioni	la lastra è coperta per almeno 25 cm. dal gradino del presbiterio.