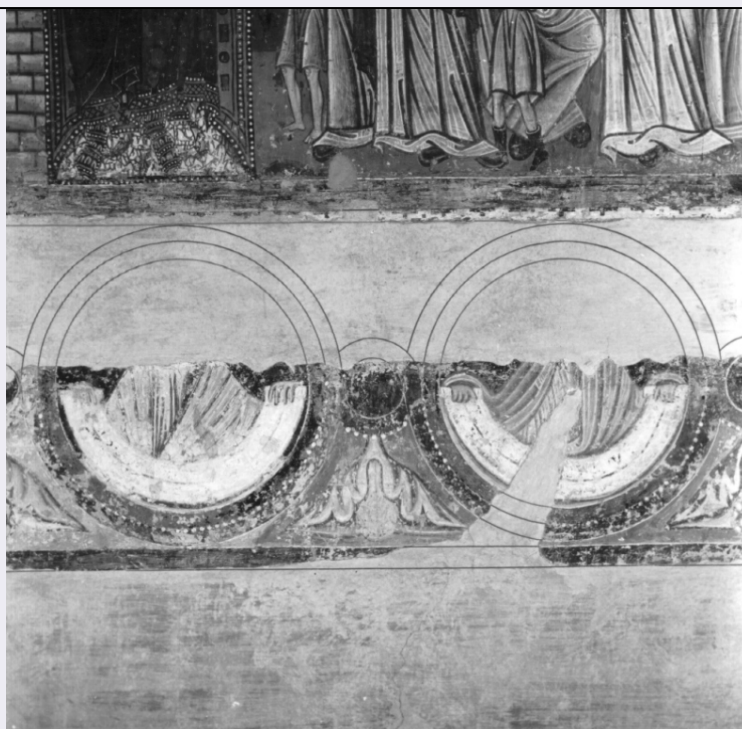


SCHEDA



CD - CODICI

TSK - Tipo Scheda	OA
LIR - Livello ricerca	C
NCT - CODICE UNIVOCO	
NCTR - Codice regione	12
NCTN - Numero catalogo generale	01030400
ESC - Ente schedatore	S50
ECP - Ente competente	S50

RV - RELAZIONI

RVE - STRUTTURA COMPLESSA

RVEL - Livello	2
RVER - Codice bene radice	1201030400

OG - OGGETTO

OGT - OGGETTO

OGTD - Definizione	dipinto
OGTP - Posizione	registro inferiore, secondo a sinistra

SGT - SOGGETTO

SGTI - Identificazione	profeta in clipeo
------------------------	-------------------

LC - LOCALIZZAZIONE GEOGRAFICO-AMMINISTRATIVA

PVC - LOCALIZZAZIONE GEOGRAFICO-AMMINISTRATIVA ATTUALE

PVCS - Stato	Italia
PVCR - Regione	Lazio
PVCP - Provincia	RM
PVCC - Comune	Roma

LDC - COLLOCAZIONE SPECIFICA**DT - CRONOLOGIA****DTZ - CRONOLOGIA GENERICA****DTZG - Secolo** sec. XIII**DTS - CRONOLOGIA SPECIFICA****DTSI - Da** 1246**DTSV - Validita'** ca.**DTSF - A** 1246**DTSL - Validita'** ca.**DTM - Motivazione cronologia** iscrizione**AU - DEFINIZIONE CULTURALE****ATB - AMBITO CULTURALE****ATBD - Denominazione** ambito romano**ATBM - Motivazione dell'attribuzione** analisi stilistica**CMM - COMMITTENZA****CMMN - Nome** Conti Stefano cardinale**CMMD - Data** 1246 ante**CMMF - Fonte** iscrizione**MT - DATI TECNICI****MTC - Materia e tecnica** intonaco/ pittura a fresco**MIS - MISURE****MISR - Mancanza** MNR**CO - CONSERVAZIONE****STC - STATO DI CONSERVAZIONE****STCC - Stato di conservazione** cattivo**STCS - Indicazioni specifiche** caduto l'intonaco nella metà superiore**DA - DATI ANALITICI****DES - DESCRIZIONE****DESO - Indicazioni sull'oggetto** NR (recupero pregresso)**DESI - Codifica Iconclass** NR (recupero pregresso)**DESS - Indicazioni sul soggetto** Figure: profeta. Oggetti: cartiglio.

L'iconografia del ciclo ha una forte valenza politica alludendo, attraverso la storia della conversione di Costantino e della sua sottomissione al papa, alla supremazia del potere papale su quello imperiale, allora identificabile con l'imperatore scomunicato Federico II. Dal punto di vista stilistico esso rappresenta un episodio attardato su formule grafiche e schematismi di matrice tardocomnena, presenti nella produzione romana dei primi decenni del secolo. A questo substrato si unisce tuttavia anche una componente più aggiornata, desunta dal cantiere della cripta del duomo di Anagni. E' stato

NSC - Notizie storico-critiche

proposto infatti di identificare l'ignoto frescante dell'Oratorio con il cosiddetto Maestro Ornatista di Anagni e, più recentemente di considerare la bottega romana come una derivazione da quella anagnina, che si arricchisce anche di suggerimenti desunti dal cosiddetto Terzo Maestro di Anagni, aggiornato sulla cultura gotica federiciana. Stefano Conti è ricordato su un'iscrizione all'interno dell'oratorio come il committente della costruzione dell'oratorio. Il prelado era cardinale prete di S. Maria in Trastevere. L'iscrizione sul cartiglio del profeta è ormai svanita e la figura acefala non è identificabile.

TU - CONDIZIONE GIURIDICA E VINCOLI**CDG - CONDIZIONE GIURIDICA****CDGG - Indicazione generica**

detenzione Ente religioso cattolico

DO - FONTI E DOCUMENTI DI RIFERIMENTO**FTA - DOCUMENTAZIONE FOTOGRAFICA****FTAX - Genere**

documentazione allegata

FTAP - Tipo

fotografia b/n

FTAN - Codice identificativo

SBAS RM 154288

BIB - BIBLIOGRAFIA**BIBX - Genere**

bibliografia specifica

BIBA - Autore

Matthiae G./ Gandolfo F.

BIBD - Anno di edizione

1988

BIBH - Sigla per citazione

00002535

BIBN - V., pp., nn.

pp. 300-302

AD - ACCESSO AI DATI**ADS - SPECIFICHE DI ACCESSO AI DATI****ADSP - Profilo di accesso**

3

ADSM - Motivazione

scheda di bene non adeguatamente sorvegliabile

CM - COMPILAZIONE**CMP - COMPILAZIONE****CMPD - Data**

1991

CMPN - Nome

Cappelletti F.

FUR - Funzionario responsabile

Pedrocchi A. M.

RVM - TRASCRIZIONE PER INFORMATIZZAZIONE**RVMD - Data**

2005

RVMN - Nome

ARTPAST/ Sprega S.

AGG - AGGIORNAMENTO - REVISIONE**AGGD - Data**

2005

AGGN - Nome

ARTPAST/ Sprega S.

AGGF - Funzionario responsabile

NR (recupero pregresso)