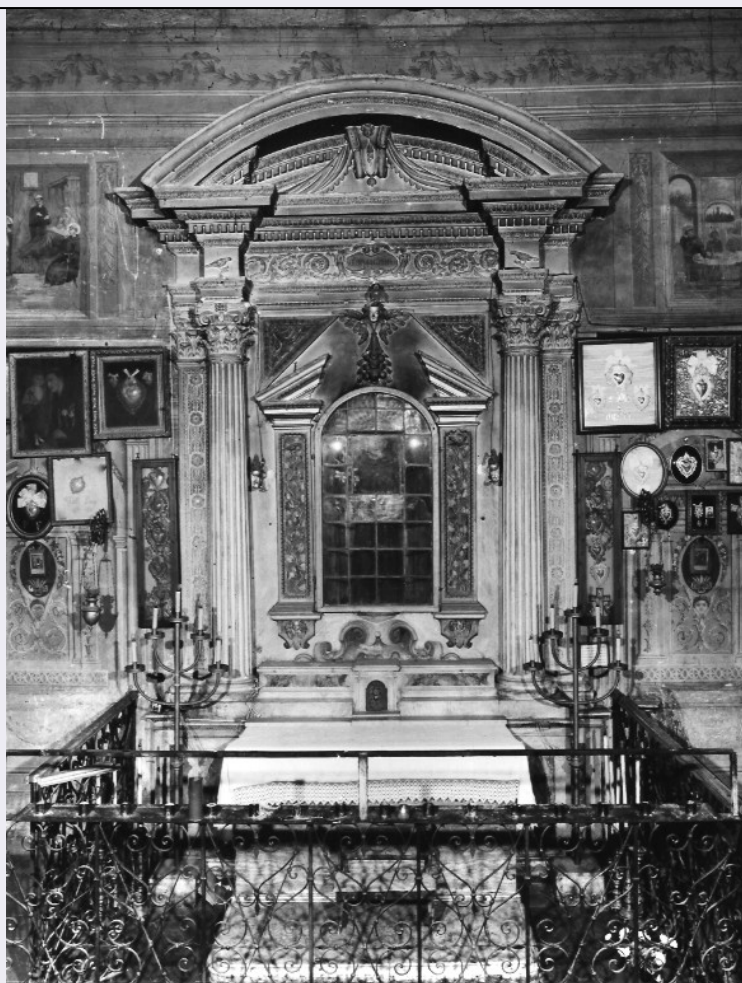


# SCHEDA



## CD - CODICI

TSK - Tipo Scheda OA

LIR - Livello ricerca C

### NCT - CODICE UNIVOCO

NCTR - Codice regione 12

NCTN - Numero catalogo  
generale 00201753

ESC - Ente schedatore S50

ECP - Ente competente S50

## OG - OGGETTO

### OGT - OGGETTO

OGTD - Definizione altare

## LC - LOCALIZZAZIONE GEOGRAFICO-AMMINISTRATIVA

### PVC - LOCALIZZAZIONE GEOGRAFICO-AMMINISTRATIVA ATTUALE

PVCS - Stato Italia

PVCR - Regione Lazio

PVCP - Provincia RM

PVCC - Comune Tivoli

### LDC - COLLOCAZIONE SPECIFICA

<b>UB - UBICAZIONE E DATI PATRIMONIALI</b>	
<b>UBO - Ubicazione originaria</b>	OR
<b>DT - CRONOLOGIA</b>	
<b>DTZ - CRONOLOGIA GENERICA</b>	
<b>DTZG - Secolo</b>	secc. XVI/ XVII
<b>DTZS - Frazione di secolo</b>	fine/inizio
<b>DTS - CRONOLOGIA SPECIFICA</b>	
<b>DTSI - Da</b>	1590
<b>DTSF - A</b>	1610
<b>DTM - Motivazione cronologia</b>	analisi stilistica
<b>AU - DEFINIZIONE CULTURALE</b>	
<b>ATB - AMBITO CULTURALE</b>	
<b>ATBD - Denominazione</b>	ambito laziale
<b>ATBM - Motivazione dell'attribuzione</b>	analisi stilistica
<b>MT - DATI TECNICI</b>	
<b>MTC - Materia e tecnica</b>	stucco/ modellatura/ pittura
<b>MIS - MISURE</b>	
<b>MISL - Larghezza</b>	265
<b>CO - CONSERVAZIONE</b>	
<b>STC - STATO DI CONSERVAZIONE</b>	
<b>STCC - Stato di conservazione</b>	discreto
<b>DA - DATI ANALITICI</b>	
<b>DES - DESCRIZIONE</b>	
<b>DESO - Indicazioni sull'oggetto</b>	L'altare è sormontato da due colonne scanalate di ordine composito fiancheggianti un'edicola a timpano spezzato in cui è contenuta la statua di Santa Rosa da Viterbo. La trabeazione è coronata da un arco ribassato. Decorazioni vegetaliformi.
<b>DESI - Codifica Iconclass</b>	NR (recupero pregresso)
<b>DESS - Indicazioni sul soggetto</b>	NR (recupero pregresso)
<b>TU - CONDIZIONE GIURIDICA E VINCOLI</b>	
<b>CDG - CONDIZIONE GIURIDICA</b>	
<b>CDGG - Indicazione generica</b>	proprietà privata
<b>DO - FONTI E DOCUMENTI DI RIFERIMENTO</b>	
<b>FTA - DOCUMENTAZIONE FOTOGRAFICA</b>	
<b>FTAX - Genere</b>	documentazione allegata
<b>FTAP - Tipo</b>	fotografia b/n
<b>FTAN - Codice identificativo</b>	SBAS RM 6675
<b>AD - ACCESSO AI DATI</b>	
<b>ADS - SPECIFICHE DI ACCESSO AI DATI</b>	
<b>ADSP - Profilo di accesso</b>	3

<b>ADSM - Motivazione</b>	scheda di bene non adeguatamente sorvegliabile
<b>CM - COMPILAZIONE</b>	
<b>CMP - COMPILAZIONE</b>	
<b>CMPD - Data</b>	1980
<b>CMPN - Nome</b>	Guerrini P.
<b>FUR - Funzionario responsabile</b>	Pedrocchi A. M.
<b>RVM - TRASCRIZIONE PER INFORMATIZZAZIONE</b>	
<b>RVMD - Data</b>	2005
<b>RVMN - Nome</b>	ARTPAST/ Miano C.
<b>AGG - AGGIORNAMENTO - REVISIONE</b>	
<b>AGGD - Data</b>	2005
<b>AGGN - Nome</b>	ARTPAST/ Miano C.
<b>AGGF - Funzionario responsabile</b>	NR (recupero pregresso)