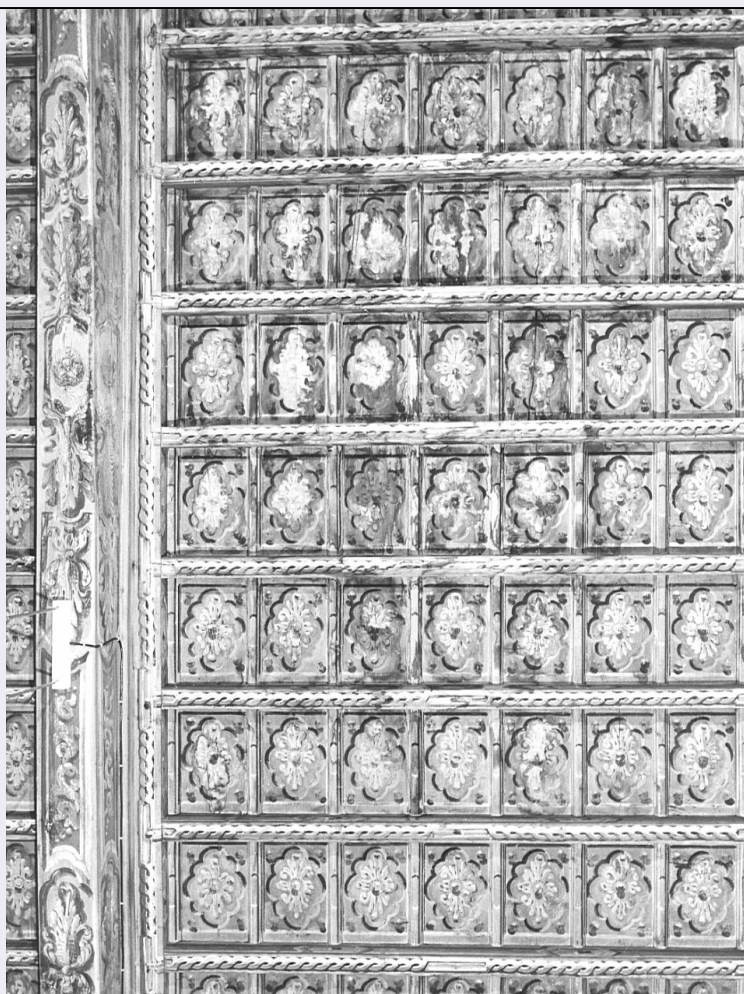


# SCHEDA



## CD - CODICI

TSK - Tipo Scheda OA

LIR - Livello ricerca C

### NCT - CODICE UNIVOCO

NCTR - Codice regione 12

NCTN - Numero catalogo  
generale 00216883

ESC - Ente schedatore S50

ECP - Ente competente S50

## RV - RELAZIONI

### RVE - STRUTTURA COMPLESSA

RVEL - Livello 1

RVER - Codice bene radice 1200216883

## OG - OGGETTO

### OGT - OGGETTO

OGTD - Definizione dipinto

OGTV - Identificazione elemento d'insieme

OGTP - Posizione scomparto al centro

### SGT - SOGGETTO

SGTI - Identificazione Sant'Andrea condotto al martirio

**LC - LOCALIZZAZIONE GEOGRAFICO-AMMINISTRATIVA****PVC - LOCALIZZAZIONE GEOGRAFICO-AMMINISTRATIVA ATTUALE**

|                         |        |
|-------------------------|--------|
| <b>PVCS - Stato</b>     | Italia |
| <b>PVCR - Regione</b>   | Lazio  |
| <b>PVCP - Provincia</b> | RM     |
| <b>PVCC - Comune</b>    | Tivoli |

**LDC - COLLOCAZIONE SPECIFICA****UB - UBICAZIONE E DATI PATRIMONIALI**

|                                    |    |
|------------------------------------|----|
| <b>UBO - Ubicazione originaria</b> | OR |
|------------------------------------|----|

**DT - CRONOLOGIA****DTZ - CRONOLOGIA GENERICA**

|                                  |           |
|----------------------------------|-----------|
| <b>DTZG - Secolo</b>             | sec. XVII |
| <b>DTZS - Frazione di secolo</b> | metà      |

**DTS - CRONOLOGIA SPECIFICA**

|                  |      |
|------------------|------|
| <b>DTSI - Da</b> | 1640 |
| <b>DTSF - A</b>  | 1660 |

|                                     |                    |
|-------------------------------------|--------------------|
| <b>DTM - Motivazione cronologia</b> | analisi stilistica |
|-------------------------------------|--------------------|

|                                     |                 |
|-------------------------------------|-----------------|
| <b>DTM - Motivazione cronologia</b> | analisi storica |
|-------------------------------------|-----------------|

**AU - DEFINIZIONE CULTURALE****AUT - AUTORE**

|   |                    |
|---|--------------------|
| <b>AUTS - Riferimento all'autore</b>        | attribuito         |
| <b>AUTR - Riferimento all'intervento</b>    | esecutore          |
| <b>AUTM - Motivazione dell'attribuzione</b> | analisi stilistica |
| <b>AUTN - Nome scelto</b>                   | Locatelli Pietro   |
| <b>AUTA - Dati anagrafici</b>               | 1634 ca./ 1710     |
| <b>AUTH - Sigla per citazione</b>           | 00003301           |

**MT - DATI TECNICI**

|                                |                      |
|--------------------------------|----------------------|
| <b>MTC - Materia e tecnica</b> | tela/ pittura a olio |
|--------------------------------|----------------------|

**MIS - MISURE**

|                         |     |
|-------------------------|-----|
| <b>MISA - Altezza</b>   | 220 |
| <b>MISL - Larghezza</b> | 132 |

**CO - CONSERVAZIONE****STC - STATO DI CONSERVAZIONE**

|                                      |          |
|--------------------------------------|----------|
| <b>STCC - Stato di conservazione</b> | mediocre |
|--------------------------------------|----------|

**DA - DATI ANALITICI****DES - DESCRIZIONE**

|  |                         |
|--|-------------------------|
| <b>DESO - Indicazioni sull'oggetto</b> | NR (recupero pregresso) |
| <b>DESI - Codifica Iconclass</b>       | NR (recupero pregresso) |

|   |   |
|---|---|
| <b>DESS - Indicazioni sul soggetto</b>          | Personaggi: Sant'Andrea. Figure maschili: soldati; bambini. Figure femminili: donne. Paesaggi: paesaggio spoglio. Animali: cavalli. |
| <b>TU - CONDIZIONE GIURIDICA E VINCOLI</b>      |   |
| <b>CDG - CONDIZIONE GIURIDICA</b>               |   |
| <b>CDGG - Indicazione generica</b>              | proprietà Ente religioso cattolico  |
| <b>DO - FONTI E DOCUMENTI DI RIFERIMENTO</b>    |   |
| <b>FTA - DOCUMENTAZIONE FOTOGRAFICA</b>         |   |
| <b>FTAX - Genere</b>                            | documentazione allegata   |
| <b>FTAP - Tipo</b>                              | fotografia b/n  |
| <b>FTAN - Codice identificativo</b>             | SBAS RM 142578  |
| <b>AD - ACCESSO AI DATI</b>                     |   |
| <b>ADS - SPECIFICHE DI ACCESSO AI DATI</b>      |   |
| <b>ADSP - Profilo di accesso</b>                | 3   |
| <b>ADSM - Motivazione</b>                       | scheda di bene non adeguatamente sorvegliabile  |
| <b>CM - COMPILAZIONE</b>                        |   |
| <b>CMP - COMPILAZIONE</b>                       |   |
| <b>CMPD - Data</b>                              | 1980  |
| <b>CMPN - Nome</b>                              | San Mauro M. A.   |
| <b>FUR - Funzionario responsabile</b>           | Pedrocchi A. M.   |
| <b>RVM - TRASCRIZIONE PER INFORMATIZZAZIONE</b> |   |
| <b>RVMD - Data</b>                              | 2005  |
| <b>RVMN - Nome</b>                              | ARTPAST/ Miano C.   |
| <b>AGG - AGGIORNAMENTO - REVISIONE</b>          |   |
| <b>AGGD - Data</b>                              | 2005  |
| <b>AGGN - Nome</b>                              | ARTPAST/ Miano C.   |
| <b>AGGF - Funzionario responsabile</b>          | NR (recupero pregresso)   |