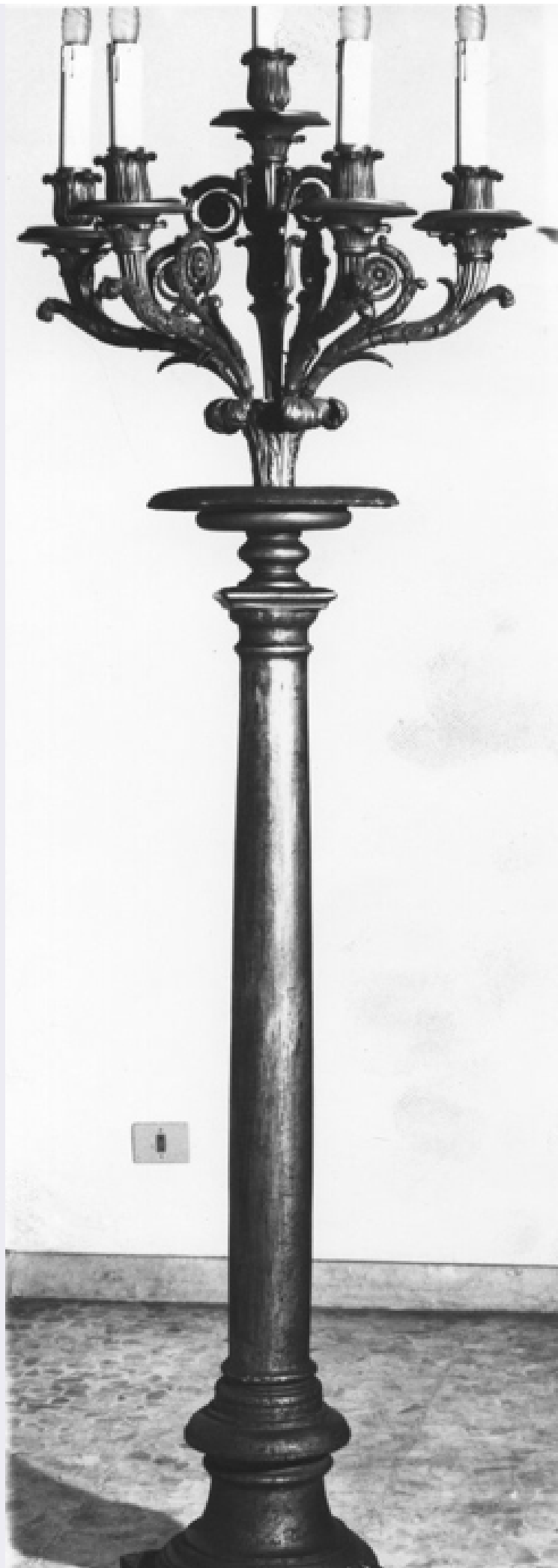


SCHEDA





CD - CODICI

TSK - Tipo Scheda OA

LIR - Livello ricerca I

NCT - CODICE UNIVOCO

NCTR - Codice regione 12

NCTN - Numero catalogo generale 00818188

ESC - Ente schedatore S50

ECP - Ente competente S50

OG - OGGETTO

OGT - OGGETTO

OGTD - Definizione candelabro

OGTV - Identificazione serie

QNT - QUANTITA'

QNTN - Numero 2

LC - LOCALIZZAZIONE GEOGRAFICO-AMMINISTRATIVA

PVC - LOCALIZZAZIONE GEOGRAFICO-AMMINISTRATIVA ATTUALE

PVCS - Stato Italia

PVCR - Regione Lazio

PVCP - Provincia RM

PVCC - Comune Roma

LDC - COLLOCAZIONE SPECIFICA

LDCT - Tipologia chiesa

LDCN - Denominazione Chiesa del S.mo Nome di Gesù all'Argentina

LDCU - Denominazione spazio viabilistico via degli Astalli, 16

LDCS - Specifiche dietro l'altare maggiore e nella galleria dei marmi

DT - CRONOLOGIA

DTZ - CRONOLOGIA GENERICA

DTZG - Secolo sec. XVII

DTZS - Frazione di secolo seconda metà

DTS - CRONOLOGIA SPECIFICA

DTSI - Da 1650

DTSF - A 1699

DTM - Motivazione cronologia analisi stilistica

AU - DEFINIZIONE CULTURALE

ATB - AMBITO CULTURALE

ATBD - Denominazione ambito romano

ATBM - Motivazione

dell'attribuzione	analisi stilistica
MT - DATI TECNICI	
MTC - Materia e tecnica	legno
MTC - Materia e tecnica	bronzo
MIS - MISURE	
MISA - Altezza	186
CO - CONSERVAZIONE	
STC - STATO DI CONSERVAZIONE	
STCC - Stato di conservazione	buono
DA - DATI ANALITICI	
DES - DESCRIZIONE	
DESO - Indicazioni sull'oggetto	Base quadrata poggiate su piedini a cipolla. Fusto liscio a colonna terminante in un bocciolo da cui si dipartono il braccio centrale e quelli laterali che presentano un fusto vegetale a foglia d'acanto.
DESI - Codifica Iconclass	NR (recupero pregresso)
DESS - Indicazioni sul soggetto	NR (recupero pregresso)
TU - CONDIZIONE GIURIDICA E VINCOLI	
CDG - CONDIZIONE GIURIDICA	
CDGG - Indicazione generica	proprietà Stato
CDGS - Indicazione specifica	Ministero dell'Interno, Fondo Edifici di Culto (F.E.C.)
DO - FONTI E DOCUMENTI DI RIFERIMENTO	
FTA - DOCUMENTAZIONE FOTOGRAFICA	
FTAX - Genere	documentazione allegata
FTAP - Tipo	fotografia b/n
FTAN - Codice identificativo	SBAS RM 88764
FTA - DOCUMENTAZIONE FOTOGRAFICA	
FTAX - Genere	documentazione allegata
FTAP - Tipo	fotografia b/n
FTAN - Codice identificativo	SBAS RM 123842
AD - ACCESSO AI DATI	
ADS - SPECIFICHE DI ACCESSO AI DATI	
ADSP - Profilo di accesso	1
ADSM - Motivazione	scheda contenente dati liberamente accessibili
CM - COMPILAZIONE	
CMP - COMPILAZIONE	
CMPD - Data	1981
CMPN - Nome	Possanzini Petrecca L.
FUR - Funzionario responsabile	D'Orazio M. P.
RVM - TRASCRIZIONE PER INFORMATIZZAZIONE	

RVMD - Data	2005
RVMN - Nome	Ascenzi V.
AGG - AGGIORNAMENTO - REVISIONE	
AGGD - Data	2006
AGGN - Nome	ARTPAST/ Pellegrineschi P.
AGGF - Funzionario responsabile	NR (recupero pregresso)