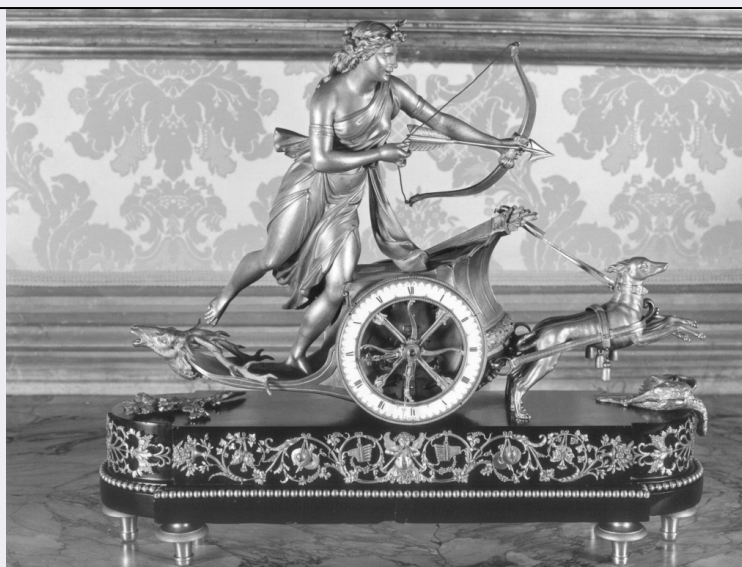


SCHEDA



CD - CODICI

TSK - Tipo Scheda	OA
LIR - Livello ricerca	C
NCT - CODICE UNIVOCO	
NCTR - Codice regione	12
NCTN - Numero catalogo generale	00953838
ESC - Ente schedatore	S50
ECP - Ente competente	S50

OG - OGGETTO

OGT - OGGETTO	
OGTD - Definizione	orologio
OGTT - Tipologia	da tavolo

LC - LOCALIZZAZIONE GEOGRAFICO-AMMINISTRATIVA

PVC - LOCALIZZAZIONE GEOGRAFICO-AMMINISTRATIVA ATTUALE

PVCS - Stato	Italia
PVCR - Regione	Lazio
PVCP - Provincia	RM
PVCC - Comune	Roma

LDC - COLLOCAZIONE SPECIFICA

LDCT - Tipologia	palazzo
LDCN - Denominazione	Palazzo Chigi
LDCU - Denominazione spazio viabilistico	piazza Colonna 370
LDCS - Specifiche	terzo piano, appartamento del Presidente, sala da pranzo

RO - RAPPORTO

REI - REIMPIEGO	
REIP - Parte reimpiegata	base
REIT - Tipo reimpiego	strumentale

REID - Datazione reimpiego	sec. XVIII
DT - CRONOLOGIA	
DTZ - CRONOLOGIA GENERICA	
DTZG - Secolo	secc. XVIII/ XIX
DTZS - Frazione di secolo	fine/inizio
DTS - CRONOLOGIA SPECIFICA	
DTSI - Da	1790
DTSF - A	1810
DTM - Motivazione cronologia	analisi stilistica
AU - DEFINIZIONE CULTURALE	
AUT - AUTORE	
AUTS - Riferimento all'autore	bottega
AUTM - Motivazione dell'attribuzione	analisi stilistica
AUTN - Nome scelto	Valadier Luigi
AUTA - Dati anagrafici	1726/ 1785
AUTH - Sigla per citazione	00002308
MT - DATI TECNICI	
MTC - Materia e tecnica	bronzo/ doratura
MTC - Materia e tecnica	marmo
MIS - MISURE	
MISA - Altezza	48
MISL - Larghezza	54
MISP - Profondita'	17
CO - CONSERVAZIONE	
STC - STATO DI CONSERVAZIONE	
STCC - Stato di conservazione	buono
DA - DATI ANALITICI	
DES - DESCRIZIONE	
DESO - Indicazioni sull'oggetto	su base sagomata in marmo nero con piedini e applicazioni in bronzo dorato, è posto gruppo scultoreo di Diana cacciatrice su carro trainato da coppia di cani; il carro ingloba la cassa mentre il quadrante a numeri romani corrisponde alla ruota stessa.
DESI - Codifica Iconclass	NR (recupero pregresso)
DESS - Indicazioni sul soggetto	NR (recupero pregresso)
NSC - Notizie storico-critiche	La ricchezza ed il gusto del reimpiego di pezzi antichi farebbe pensare alle opere della cerchia del Valadier anche se quest'opera è caratterizzata da una maggiore libertà rispetto ai rigidi schemi compositivi di quell'autore.
TU - CONDIZIONE GIURIDICA E VINCOLI	
CDG - CONDIZIONE GIURIDICA	
CDGG - Indicazione	

generica	proprietà Stato
CDGS - Indicazione specifica	Presidenza del Consiglio dei Ministri
CDGI - Indirizzo	piazza Colonna 370
DO - FONTI E DOCUMENTI DI RIFERIMENTO	
FTA - DOCUMENTAZIONE FOTOGRAFICA	
FTAX - Genere	documentazione allegata
FTAP - Tipo	fotografia b/n
FTAN - Codice identificativo	SBAS RM 212421
AD - ACCESSO AI DATI	
ADS - SPECIFICHE DI ACCESSO AI DATI	
ADSP - Profilo di accesso	1
ADSM - Motivazione	scheda contenente dati liberamente accessibili
CM - COMPILAZIONE	
CMP - COMPILAZIONE	
CMPD - Data	1998
CMPN - Nome	Calzona L.
FUR - Funzionario responsabile	Coda E.
AGG - AGGIORNAMENTO - REVISIONE	
AGGD - Data	2006
AGGN - Nome	ARTPAST/ Pellegrineschi P.
AGGF - Funzionario responsabile	NR (recupero pregresso)