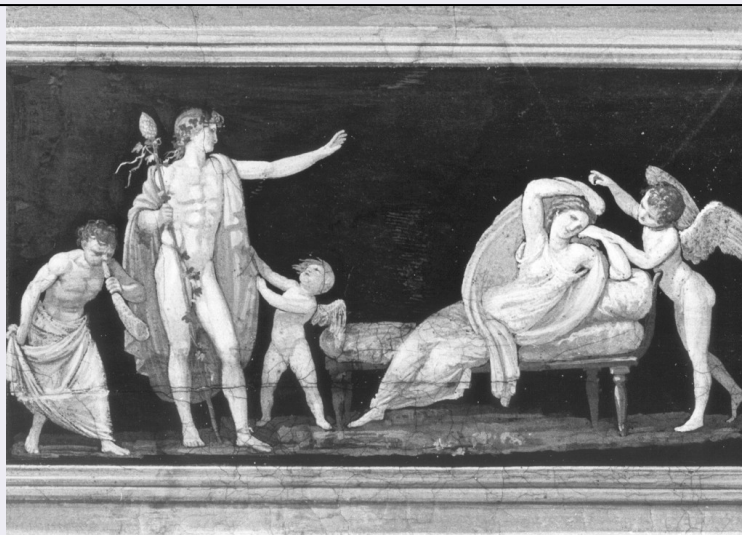


SCHEDA



CD - CODICI

TSK - Tipo Scheda	OA
LIR - Livello ricerca	C
NCT - CODICE UNIVOCO	
NCTR - Codice regione	12
NCTN - Numero catalogo generale	00953877
ESC - Ente schedatore	S50
ECP - Ente competente	S50

RV - RELAZIONI

RVE - STRUTTURA COMPLESSA

RVEL - Livello	3
RVER - Codice bene radice	1200953877

OG - OGGETTO

OGT - OGGETTO

OGTD - Definizione	dipinto
--------------------	---------

SGT - SOGGETTO

SGTI - Identificazione	Bacco incontra Arianna abbandonata
------------------------	------------------------------------

LC - LOCALIZZAZIONE GEOGRAFICO-AMMINISTRATIVA

PVC - LOCALIZZAZIONE GEOGRAFICO-AMMINISTRATIVA ATTUALE

PVCS - Stato	Italia
PVCR - Regione	Lazio
PVCP - Provincia	RM
PVCC - Comune	Roma

LDC - COLLOCAZIONE SPECIFICA

LDCT - Tipologia	palazzo
LDCN - Denominazione	Palazzo Chigi
LDCU - Denominazione spazio viabilistico	piazza Colonna 370
LDCS - Specifiche	terzo piano, stanza di Bacco (studio del Vicepresidente)

DT - CRONOLOGIA**DTZ - CRONOLOGIA GENERICA**

DTZG - Secolo sec. XVIII

DTS - CRONOLOGIA SPECIFICA

DTSI - Da 1776

DTSF - A 1784

DTM - Motivazione cronologia analisi stilistica

AU - DEFINIZIONE CULTURALE**ATB - AMBITO CULTURALE**

ATBD - Denominazione ambito romano

ATBM - Motivazione dell'attribuzione analisi stilistica

AAT - Altre attribuzioni Cades Giuseppe

AAT - Altre attribuzioni Coccetti Liborio

CMM - COMMITTENZA

CMMN - Nome Chigi Sigismondo

CMMD - Data 1776/ 1784

CMMC - Circostanza nozze Chigi-Medici

CMMF - Fonte documentazione

MT - DATI TECNICI

MTC - Materia e tecnica tela/ pittura a tempera

MIS - MISURE

MISR - Mancanza MNR

CO - CONSERVAZIONE**STC - STATO DI CONSERVAZIONE**

STCC - Stato di conservazione cattivo

RS - RESTAURI**RST - RESTAURI**

RSTD - Data 1996

RSTE - Ente responsabile SBAA RM

RSTN - Nome operatore Consorzio Artigiano Raffaele Rumolo

DA - DATI ANALITICI**DES - DESCRIZIONE**

DESO - Indicazioni sull'oggetto NR (recupero pregresso)

DESI - Codifica Iconclass 92 L 12 11

DESS - Indicazioni sul soggetto Personaggi: Bacco; Arianna. Figure: putti. Oggetti: letto; tirso.

TU - CONDIZIONE GIURIDICA E VINCOLI**ACQ - ACQUISIZIONE**

ACQT - Tipo acquisizione prelazione

ACQN - Nome Chigi Ludovico

ACQD - Data acquisizione	1917
ACQL - Luogo acquisizione	RM/ Roma
CDG - CONDIZIONE GIURIDICA	
CDGG - Indicazione generica	proprietà Stato
CDGS - Indicazione specifica	Presidenza del Consiglio dei Ministri
CDGI - Indirizzo	piazza Colonna 370
DO - FONTI E DOCUMENTI DI RIFERIMENTO	
FTA - DOCUMENTAZIONE FOTOGRAFICA	
FTAX - Genere	documentazione allegata
FTAP - Tipo	fotografia b/n
FTAN - Codice identificativo	SBAS RM 212399
BIB - BIBLIOGRAFIA	
BIBX - Genere	bibliografia specifica
BIBA - Autore	Lefevre R.
BIBD - Anno di edizione	1973
BIBH - Sigla per citazione	00002454
BIBN - V., pp., nn.	pp.185-187
BIB - BIBLIOGRAFIA	
BIBX - Genere	bibliografia specifica
BIBA - Autore	Coda E.
BIBD - Anno di edizione	2001
BIBH - Sigla per citazione	00002448
BIBN - V., pp., nn.	pp.201-209
AD - ACCESSO AI DATI	
ADS - SPECIFICHE DI ACCESSO AI DATI	
ADSP - Profilo di accesso	1
ADSM - Motivazione	scheda contenente dati liberamente accessibili
CM - COMPILAZIONE	
CMP - COMPILAZIONE	
CMPD - Data	1998
CMPN - Nome	Calzona L.
FUR - Funzionario responsabile	Coda E.
AGG - AGGIORNAMENTO - REVISIONE	
AGGD - Data	2006
AGGN - Nome	ARTPAST/ Pellegrineschi P.
AGGF - Funzionario responsabile	NR (recupero pregresso)