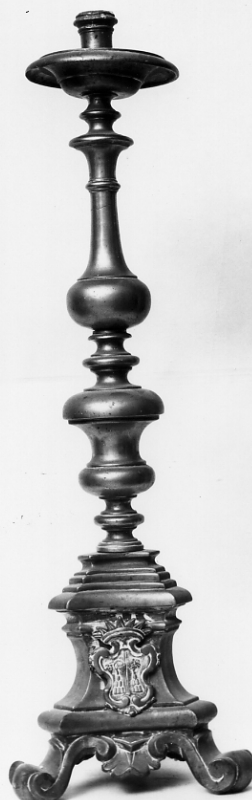


SCHEDA



CD - CODICI

TSK - Tipo Scheda OA

LIR - Livello ricerca C

NCT - CODICE UNIVOCO

NCTR - Codice regione 12

NCTN - Numero catalogo generale 00223377

ESC - Ente schedatore S50

ECP - Ente competente S50

OG - OGGETTO

OGT - OGGETTO

OGTD - Definizione candeliere

QNT - QUANTITA'

QNTN - Numero 36

LC - LOCALIZZAZIONE GEOGRAFICO-AMMINISTRATIVA

PVC - LOCALIZZAZIONE GEOGRAFICO-AMMINISTRATIVA ATTUALE

PVCS - Stato Italia

PVCR - Regione Lazio

PVCP - Provincia VT

PVCC - Comune Vignanello

LDC - COLLOCAZIONE SPECIFICA**DT - CRONOLOGIA****DTZ - CRONOLOGIA GENERICA**

DTZG - Secolo	sec. XVIII
DTZS - Frazione di secolo	primo quarto

DTS - CRONOLOGIA SPECIFICA

DTSI - Da	1700
DTSF - A	1724
DTM - Motivazione cronologia	analisi stilistica
DTM - Motivazione cronologia	arme

AU - DEFINIZIONE CULTURALE**ATB - AMBITO CULTURALE**

ATBD - Denominazione	ambito laziale
ATBM - Motivazione dell'attribuzione	analisi stilistica

CMM - COMMITTENZA

CMMN - Nome	Ruspoli Marescotti famiglia
CMMD - Data	sec. XVIII/ primo quarto
CMMC - Circostanza	ristrutturazione della chiesa
CMMF - Fonte	stemma

MT - DATI TECNICI

MTC - Materia e tecnica	bronzo/ fusione in forma
--------------------------------	--------------------------

MIS - MISURE

MISA - Altezza	76
MISL - Larghezza	24

CO - CONSERVAZIONE**STC - STATO DI CONSERVAZIONE**

STCC - Stato di conservazione	buono
--------------------------------------	-------

DA - DATI ANALITICI**DES - DESCRIZIONE**

DESO - Indicazioni sull'oggetto	Base poligonale con tre zampe, fusto interrotto da un nodo e rastremato all'innesto del piattello. Sul piede uno stemma con gli emblemi di Vignanello e dei Marescotti.
DESI - Codifica Iconclass	NR (recupero pregresso)
DESS - Indicazioni sul soggetto	NR (recupero pregresso)

STM - STEMMI, EMBLEMI, MARCHI

STMC - Classe di appartenenza	stemma
STMQ - Qualificazione	gentilizio
STMI - Identificazione	Ruspoli Marescotti
STMP - Posizione	sul piede

STMD - Descrizione	Scudo bipartito longitudinalmente e sormontato da corona; a sinistra un tralcio di vite su sei monti e a destra in basso, un arbusto, su sei monti.
NSC - Notizie storico-critiche	i candelieri fanno parte dell'arredo della Collegiata, dopo il rifacimento agli inizi del secolo XVIII.
TU - CONDIZIONE GIURIDICA E VINCOLI	
CDG - CONDIZIONE GIURIDICA	
CDGG - Indicazione generica	detenzione Ente religioso cattolico
DO - FONTI E DOCUMENTI DI RIFERIMENTO	
FTA - DOCUMENTAZIONE FOTOGRAFICA	
FTAX - Genere	documentazione allegata
FTAP - Tipo	fotografia b/n
FTAN - Codice identificativo	SBAS RM 65914
AD - ACCESSO AI DATI	
ADS - SPECIFICHE DI ACCESSO AI DATI	
ADSP - Profilo di accesso	3
ADSM - Motivazione	scheda di bene non adeguatamente sorvegliabile
CM - COMPILAZIONE	
CMP - COMPILAZIONE	
CMPD - Data	1978
CMPN - Nome	Mencarelli G.
FUR - Funzionario responsabile	Pedrocchi A. M.
RVM - TRASCRIZIONE PER INFORMATIZZAZIONE	
RVMD - Data	2005
RVMN - Nome	ARTPAST/ Granata B.
AGG - AGGIORNAMENTO - REVISIONE	
AGGD - Data	2005
AGGN - Nome	ARTPAST/ Granata B.
AGGF - Funzionario responsabile	NR (recupero pregresso)