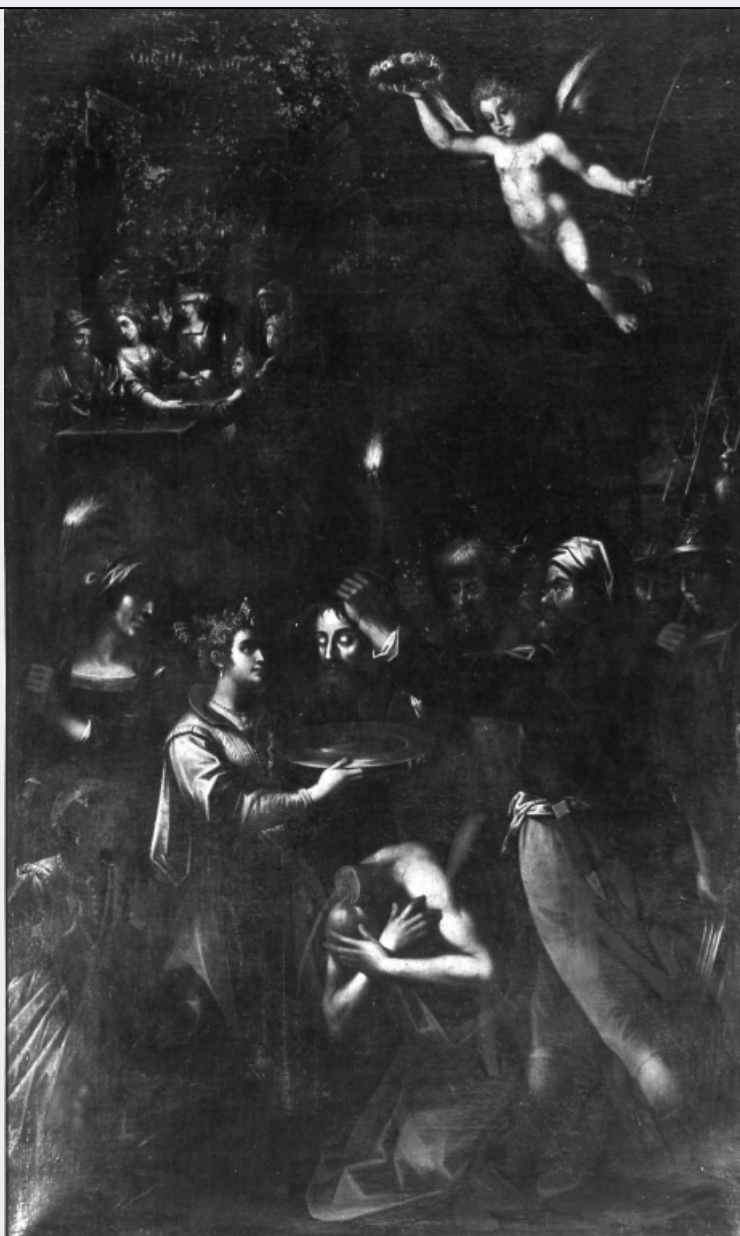


# SCHEDA



## CD - CODICI

TSK - Tipo Scheda OA

LIR - Livello ricerca C

### NCT - CODICE UNIVOCO

NCTR - Codice regione 12

NCTN - Numero catalogo generale 00200744

ESC - Ente schedatore S50

ECP - Ente competente S50

## OG - OGGETTO

### OGT - OGGETTO

OGTD - Definizione dipinto

### SGT - SOGGETTO

SGTI - Identificazione decapitazione di San Giovanni Battista

## LC - LOCALIZZAZIONE GEOGRAFICO-AMMINISTRATIVA

**PVC - LOCALIZZAZIONE GEOGRAFICO-AMMINISTRATIVA ATTUALE**

|                  |        |
|------------------|--------|
| PVCS - Stato     | Italia |
| PVCR - Regione   | Lazio  |
| PVCP - Provincia | RM     |
| PVCC - Comune    | Roma   |

**LDC - COLLOCAZIONE SPECIFICA**

|  |  |
|--|--|
| LDCT - Tipologia                         | chiesa   |
| LDCQ - Qualificazione                    | sconsacrata  |
| LDCN - Denominazione                     | Chiesa di S. Lorenzo in Miranda                      |
| LDCU - Denominazione spazio viabilistico | NR (recupero pregresso)                              |
| LDCS - Specifiche                        | Cappella di San Giovanni decollato, seconda a destra |

**DT - CRONOLOGIA****DTZ - CRONOLOGIA GENERICA**

|               |           |
|---------------|-----------|
| DTZG - Secolo | sec. XVII |
|---------------|-----------|

**DTS - CRONOLOGIA SPECIFICA**

|                  |      |
|------------------|------|
| DTSI - Da        | 1600 |
| DTSV - Validita' | ca.  |
| DTSF - A         | 1609 |
| DTSL - Validita' | ca.  |

|                              |                    |
|------------------------------|--------------------|
| DTM - Motivazione cronologia | analisi stilistica |
|------------------------------|--------------------|

**AU - DEFINIZIONE CULTURALE****ATB - AMBITO CULTURALE**

|                                      |                    |
|--------------------------------------|--------------------|
| ATBD - Denominazione                 | ambito romano      |
| ATBM - Motivazione dell'attribuzione | analisi stilistica |

**MT - DATI TECNICI**

|                         |                      |
|-------------------------|----------------------|
| MTC - Materia e tecnica | tela/ pittura a olio |
|-------------------------|----------------------|

**MIS - MISURE**

|                 |     |
|-----------------|-----|
| MISR - Mancanza | MNR |
|-----------------|-----|

**CO - CONSERVAZIONE****STC - STATO DI CONSERVAZIONE**

|                               |                       |
|-------------------------------|-----------------------|
| STCC - Stato di conservazione | discreto              |
| STCS - Indicazioni specifiche | necessita di restauro |

**DA - DATI ANALITICI****DES - DESCRIZIONE**

|                                 |  |
|---------------------------------|--|
| DESO - Indicazioni sull'oggetto | NR (recupero pregresso)  |
| DESI - Codifica Iconclass       | NR (recupero pregresso)  |
| DESS - Indicazioni sul soggetto | Personaggi: San Giovanni Battista; Salomè. Figure: aguzzino; angelo. Figure. |

**TU - CONDIZIONE GIURIDICA E VINCOLI**

**CDG - CONDIZIONE GIURIDICA****CDGG - Indicazione generica**

proprietà mista pubblica/privata

**CDGS - Indicazione specifica**

Nobile Collegio Chimico Farmaceutico di Roma

**DO - FONTI E DOCUMENTI DI RIFERIMENTO****FTA - DOCUMENTAZIONE FOTOGRAFICA****FTAX - Genere**

documentazione allegata

**FTAP - Tipo**

fotografia b/n

**FTAN - Codice identificativo**

SBAS RM 115940

**AD - ACCESSO AI DATI****ADS - SPECIFICHE DI ACCESSO AI DATI****ADSP - Profilo di accesso**

1

**ADSM - Motivazione**

scheda contenente dati liberamente accessibili

**CM - COMPILAZIONE****CMP - COMPILAZIONE****CMPD - Data**

1984

**CMPN - Nome**

Mangia P.

**FUR - Funzionario responsabile**

Pedrocchi A.M.

**RVM - TRASCRIZIONE PER INFORMATIZZAZIONE****RVMD - Data**

2005

**RVMN - Nome**

ARTPAST/ Minati M.

**AGG - AGGIORNAMENTO - REVISIONE****AGGD - Data**

2005

**AGGN - Nome**

ARTPAST/ Minati M.

**AGGF - Funzionario responsabile**

NR (recupero pregresso)