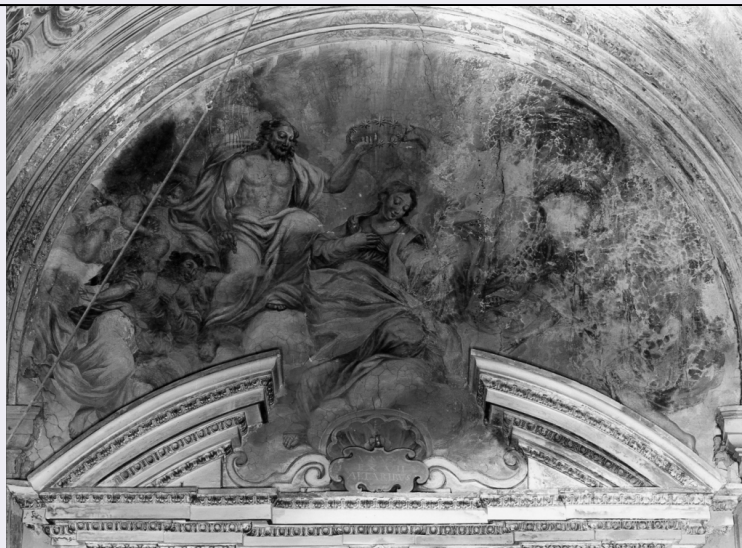


SCHEDA



CD - CODICI

TSK - Tipo Scheda OA

LIR - Livello ricerca C

NCT - CODICE UNIVOCO

NCTR - Codice regione 12

NCTN - Numero catalogo generale 00200772

NCTS - Suffisso numero catalogo generale A

ESC - Ente schedatore S50

ECP - Ente competente S50

RV - RELAZIONI

RVE - STRUTTURA COMPLESSA

RVEL - Livello 0

OG - OGGETTO

OGT - OGGETTO

OGTD - Definizione decorazione pittorica

SGT - SOGGETTO

SGTI - Identificazione Storie della vita di Maria Vergine

LC - LOCALIZZAZIONE GEOGRAFICO-AMMINISTRATIVA

PVC - LOCALIZZAZIONE GEOGRAFICO-AMMINISTRATIVA ATTUALE

PVCS - Stato Italia

PVCR - Regione Lazio

PVCP - Provincia RM

PVCC - Comune Roma

LDC - COLLOCAZIONE SPECIFICA

LDCT - Tipologia chiesa

LDCQ - Qualificazione sconsacrata

LDCN - Denominazione Chiesa di S. Lorenzo in Miranda

LDCU - Denominazione spazio viabilistico	NR (recupero pregresso)
LDCS - Specifiche	Cappella dell' Assunzione, terza cappella a sinistra
DT - CRONOLOGIA	
DTZ - CRONOLOGIA GENERICA	
DTZG - Secolo	sec. XVIII
DTS - CRONOLOGIA SPECIFICA	
DTSI - Da	1714
DTSV - Validita'	ca.
DTSF - A	1714
DTSL - Validita'	ca.
DTM - Motivazione cronologia	iscrizione
DTM - Motivazione cronologia	analisi storica
DTM - Motivazione cronologia	analisi stilistica
DTM - Motivazione cronologia	bibliografia
AU - DEFINIZIONE CULTURALE	
ATB - AMBITO CULTURALE	
ATBD - Denominazione	ambito romano
ATBM - Motivazione dell'attribuzione	analisi stilistica
CMM - COMMITTENZA	
CMMN - Nome	Allegrini Giacinto
CMMD - Data	1714
CMMC - Circostanza	patronato della cappella
CMMF - Fonte	iscrizione
MT - DATI TECNICI	
MTC - Materia e tecnica	intonaco/ pittura a fresco
MIS - MISURE	
MISR - Mancanza	MNR
CO - CONSERVAZIONE	
STC - STATO DI CONSERVAZIONE	
STCC - Stato di conservazione	discreto
DA - DATI ANALITICI	
DES - DESCRIZIONE	
DESO - Indicazioni sull'oggetto	NR (recupero pregresso)
DESI - Codifica Iconclass	NR (recupero pregresso)
DESS - Indicazioni sul soggetto	Personaggi: Madonna; Cristo. Figure: angeli. Allegorie-simboli: (Colomba) Spirito Santo.
NSC - Notizie storico-critiche	Il ciclo mariano della cappella si ricollega idealmente all' Annunciazione nella cappella di fronte. Di recente è stato attribuito (cfr. C. Strinati 1983, p. 23), all' ignoto pittore che dipinse a Sermoneta le Storie di Cristo nell' Oratorio di Santa Maria Assunta e l'ultima navata destra del Duomo, a cui è annesso l'oratorio stesso.

TU - CONDIZIONE GIURIDICA E VINCOLI**CDG - CONDIZIONE GIURIDICA****CDGG - Indicazione generica**

proprietà mista pubblica/privata

CDGS - Indicazione specifica

Nobile Collegio Chimico Farmaceutico di Roma

DO - FONTI E DOCUMENTI DI RIFERIMENTO**FTA - DOCUMENTAZIONE FOTOGRAFICA****FTAX - Genere**

documentazione allegata

FTAP - Tipo

fotografia b/n

FTAN - Codice identificativo

SBAS RM 115933

AD - ACCESSO AI DATI**ADS - SPECIFICHE DI ACCESSO AI DATI****ADSP - Profilo di accesso**

1

ADSM - Motivazione

scheda contenente dati liberamente accessibili

CM - COMPILAZIONE**CMP - COMPILAZIONE****CMPD - Data**

1984

CMPN - Nome

Mangia P.

FUR - Funzionario responsabile

Pedrocchi A.M.

RVM - TRASCRIZIONE PER INFORMATIZZAZIONE**RVMD - Data**

2005

RVMN - Nome

ARTPAST/ Minati M.

AGG - AGGIORNAMENTO - REVISIONE**AGGD - Data**

2005

AGGN - Nome

ARTPAST/ Minati M.

AGGF - Funzionario responsabile

NR (recupero pregresso)

AN - ANNOTAZIONI**OSS - Osservazioni**

Il testo di C. Strinati, citato in notizie storico critiche, non è stato registrato poichè non è presente nella banca dati.