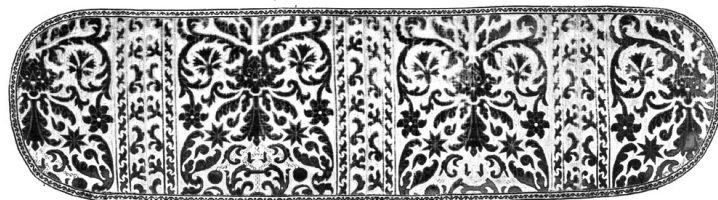


SCHEDA



CD - CODICI

| | |
|---------------------------------|----------|
| TSK - Tipo Scheda | OA |
| LIR - Livello ricerca | I |
| NCT - CODICE UNIVOCO | |
| NCTR - Codice regione | 12 |
| NCTN - Numero catalogo generale | 01009692 |
| ESC - Ente schedatore | S50 |
| ECP - Ente competente | S50 |

OG - OGGETTO

OGT - OGGETTO

| | |
|------------------------|-----------|
| OGTD - Definizione | bordura |
| OGTV - Identificazione | frammento |

LC - LOCALIZZAZIONE GEOGRAFICO-AMMINISTRATIVA

PVC - LOCALIZZAZIONE GEOGRAFICO-AMMINISTRATIVA ATTUALE

| | |
|------------------|--------|
| PVCS - Stato | Italia |
| PVCR - Regione | Lazio |
| PVCP - Provincia | RM |
| PVCC - Comune | Roma |

LDC - COLLOCAZIONE SPECIFICA

| | |
|--|---|
| LDCT - Tipologia | palazzo |
| LDCN - Denominazione | Palazzo di Venezia |
| LDCU - Denominazione spazio viabilistico | Piazza San Marco 49 |
| LDCM - Denominazione raccolta | Museo Nazionale del Palazzo di Venezia |
| LDCS - Specifiche | Deposito tessuti, armadio 11, cassetto VIII |

UB - UBICAZIONE E DATI PATRIMONIALI

INV - INVENTARIO DI MUSEO O SOPRINTENDENZA

| | |
|---------------|-------------------------|
| INVN - Numero | PV 7938/1 |
| INVD - Data | NR (recupero pregresso) |

DT - CRONOLOGIA

DTZ - CRONOLOGIA GENERICA

| | |
|---------------------------|-----------|
| DTZG - Secolo | sec. XVII |
| DTZS - Frazione di secolo | inizio |

DTS - CRONOLOGIA SPECIFICA

| | |
|--|---|
| DTSI - Da | 1600 |
| DTSF - A | 1610 |
| DTM - Motivazione cronologia | analisi stilistica |
| AU - DEFINIZIONE CULTURALE | |
| ATB - AMBITO CULTURALE | |
| ATBD - Denominazione | manifattura genovese |
| ATBM - Motivazione dell'attribuzione | analisi stilistica |
| MT - DATI TECNICI | |
| MTC - Materia e tecnica | seta/ velluto cesellato |
| MIS - MISURE | |
| MISA - Altezza | 49 |
| MISL - Larghezza | 172 |
| CO - CONSERVAZIONE | |
| STC - STATO DI CONSERVAZIONE | |
| STCC - Stato di conservazione | discreto |
| STCS - Indicazioni specifiche | restaurato |
| DA - DATI ANALITICI | |
| DES - DESCRIZIONE | |
| DESO - Indicazioni sull'oggetto | Frammento di bordura da arredamento in velluto cesellato rosso su fondo di raso giallo. Decorata con un motivo a candelebra ripetuto diviso da un doppio bordo formato da motivi vegetali stilizzati. |
| DESI - Codifica Iconclass | NR (recupero pregresso) |
| DESS - Indicazioni sul soggetto | NR (recupero pregresso) |
| NSC - Notizie storico-critiche | Le stelle inserite nelle volute della decorazione, così come la corona alla base della candelabra, sono con tutta probabilità simboli araldici. |
| TU - CONDIZIONE GIURIDICA E VINCOLI | |
| ACQ - ACQUISIZIONE | |
| ACQT - Tipo acquisizione | lascito |
| ACQN - Nome | Tower Wurts Henriette |
| ACQD - Data acquisizione | 1933 |
| CDG - CONDIZIONE GIURIDICA | |
| CDGG - Indicazione generica | proprietà Stato |
| CDGS - Indicazione specifica | Museo Nazionale del Palazzo di Venezia |
| CDGI - Indirizzo | Piazza San Marco 49, 00186 Roma |
| DO - FONTI E DOCUMENTI DI RIFERIMENTO | |
| FTA - DOCUMENTAZIONE FOTOGRAFICA | |
| FTAX - Genere | documentazione allegata |
| FTAP - Tipo | fotografia b/n |
| FTAN - Codice identificativo | neg. PV 1246 |

FTA - DOCUMENTAZIONE FOTOGRAFICA

| | |
|-------------------------------------|-------------------------|
| FTAX - Genere | documentazione allegata |
| FTAP - Tipo | fotografia b/n |
| FTAN - Codice identificativo | neg. PV 1248 |
| FTAT - Note | particolare |

FTA - DOCUMENTAZIONE FOTOGRAFICA

| | |
|-------------------------------------|-------------------------|
| FTAX - Genere | documentazione allegata |
| FTAP - Tipo | fotografia b/n |
| FTAN - Codice identificativo | neg. PV 1247 |

AD - ACCESSO AI DATI**ADS - SPECIFICHE DI ACCESSO AI DATI**

| | |
|----------------------------------|--|
| ADSP - Profilo di accesso | 1 |
| ADSM - Motivazione | scheda contenente dati liberamente accessibili |

CM - COMPILAZIONE**CMP - COMPILAZIONE**

| | |
|---------------------------------------|----------------|
| CMPD - Data | 1977 |
| CMPN - Nome | Portoghesi L. |
| FUR - Funzionario responsabile | Casanova M. L. |

RVM - TRASCRIZIONE PER INFORMATIZZAZIONE

| | |
|--------------------|--------------------------|
| RVMD - Data | 2005 |
| RVMN - Nome | ARTPAST/ Dell'Ariccia A. |

AGG - AGGIORNAMENTO - REVISIONE

| | |
|--|--------------------------|
| AGGD - Data | 2005 |
| AGGN - Nome | ARTPAST/ Dell'Ariccia A. |
| AGGF - Funzionario responsabile | NR (recupero pregresso) |

AN - ANNOTAZIONI

| | |
|---------------------------|--|
| OSS - Osservazioni | La bordura è stata staccata dal divano PV 7938 e dalle poltrone PV 7937. |
|---------------------------|--|