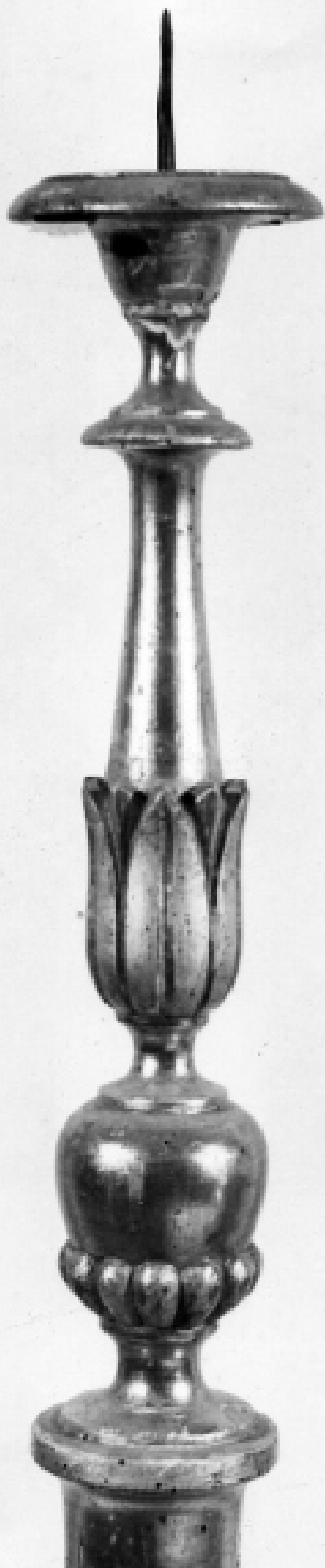


# **SCHEDA**





### CD - CODICI

TSK - Tipo Scheda OA

LIR - Livello ricerca C

#### NCT - CODICE UNIVOCO

NCTR - Codice regione 12

NCTN - Numero catalogo generale 00093080

ESC - Ente schedatore S50

ECP - Ente competente S50

### OG - OGGETTO

#### OGT - OGGETTO

OGTD - Definizione candeliere

### LC - LOCALIZZAZIONE GEOGRAFICO-AMMINISTRATIVA

#### PVC - LOCALIZZAZIONE GEOGRAFICO-AMMINISTRATIVA ATTUALE

PVCS - Stato Italia

PVCR - Regione Lazio

PVCP - Provincia RI

PVCC - Comune Amatrice

#### LDC - COLLOCAZIONE SPECIFICA

### DT - CRONOLOGIA

#### DTZ - CRONOLOGIA GENERICA

DTZG - Secolo sec. XIX

#### DTS - CRONOLOGIA SPECIFICA

DTSI - Da 1800

DTSF - A 1899

DTM - Motivazione cronologia analisi stilistica

### AU - DEFINIZIONE CULTURALE

#### ATB - AMBITO CULTURALE

<b>ATBD - Denominazione</b>	ambito laziale
<b>ATBM - Motivazione dell'attribuzione</b>	analisi stilistica
<b>MT - DATI TECNICI</b>	
<b>MTC - Materia e tecnica</b>	legno/ doratura
<b>MIS - MISURE</b>	
<b>MISA - Altezza</b>	59
<b>CO - CONSERVAZIONE</b>	
<b>STC - STATO DI CONSERVAZIONE</b>	
<b>STCC - Stato di conservazione</b>	discreto
<b>STCS - Indicazioni specifiche</b>	tarli
<b>DA - DATI ANALITICI</b>	
<b>DES - DESCRIZIONE</b>	
<b>DESO - Indicazioni sull'oggetto</b>	candeliere su base circolare e piedini a riccio con nodo baccellato e fusto decorato a foglie stilizzate.
<b>DESI - Codifica Iconclass</b>	NR (recupero pregresso)
<b>DESS - Indicazioni sul soggetto</b>	NR (recupero pregresso)
<b>TU - CONDIZIONE GIURIDICA E VINCOLI</b>	
<b>CDG - CONDIZIONE GIURIDICA</b>	
<b>CDGG - Indicazione generica</b>	proprietà Ente religioso cattolico
<b>ALN - MUTAMENTI TITOLARITA'/POSSESSO/DETENZIONE</b>	
<b>ALNT - Tipo evento</b>	perdita
<b>DO - FONTI E DOCUMENTI DI RIFERIMENTO</b>	
<b>FTA - DOCUMENTAZIONE FOTOGRAFICA</b>	
<b>FTAX - Genere</b>	documentazione allegata
<b>FTAP - Tipo</b>	fotografia b/n
<b>FTAN - Codice identificativo</b>	SBAS RM 54309
<b>AD - ACCESSO AI DATI</b>	
<b>ADS - SPECIFICHE DI ACCESSO AI DATI</b>	
<b>ADSP - Profilo di accesso</b>	3
<b>ADSM - Motivazione</b>	scheda di bene non adeguatamente sorvegliabile
<b>CM - COMPILAZIONE</b>	
<b>CMP - COMPILAZIONE</b>	
<b>CMPD - Data</b>	1977
<b>CMPN - Nome</b>	Borsellino E.
<b>FUR - Funzionario responsabile</b>	Pedrocchi A. M.
<b>RVM - TRASCRIZIONE PER INFORMATIZZAZIONE</b>	
<b>RVMD - Data</b>	2005
<b>RVMN - Nome</b>	ARTPAST/ Aloisi P.

**AGG - AGGIORNAMENTO - REVISIONE**

<b>AGGD - Data</b>	1994
<b>AGGN - Nome</b>	Abbate F.
<b>AGGF - Funzionario responsabile</b>	NR (recupero pregresso)

**AGG - AGGIORNAMENTO - REVISIONE**

<b>AGGD - Data</b>	1994
<b>AGGN - Nome</b>	Svizzeretto F.
<b>AGGF - Funzionario responsabile</b>	NR (recupero pregresso)

**AGG - AGGIORNAMENTO - REVISIONE**

<b>AGGD - Data</b>	2005
<b>AGGN - Nome</b>	ARTPAST/ Aloisi P.
<b>AGGF - Funzionario responsabile</b>	NR (recupero pregresso)

**ISP - ISPEZIONI**

<b>ISPD - Data</b>	1994
<b>ISPN - Funzionario responsabile</b>	Englen A.