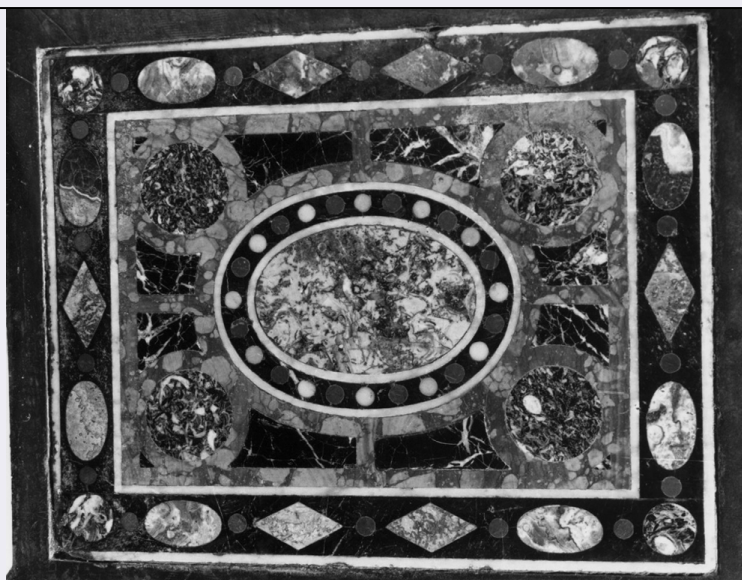


SCHEDA



CD - CODICI

TSK - Tipo Scheda	OA
LIR - Livello ricerca	C
NCT - CODICE UNIVOCO	
NCTR - Codice regione	12
NCTN - Numero catalogo generale	00820821
ESC - Ente schedatore	S50
ECP - Ente competente	S50

RV - RELAZIONI

RVE - STRUTTURA COMPLESSA

RVEL - Livello	2
RVER - Codice bene radice	1200820821

OG - OGGETTO

OGT - OGGETTO

OGTD - Definizione	decorazione a intarsio
OGTP - Posizione	sul piano della mensa

LC - LOCALIZZAZIONE GEOGRAFICO-AMMINISTRATIVA

PVC - LOCALIZZAZIONE GEOGRAFICO-AMMINISTRATIVA ATTUALE

PVCS - Stato	Italia
PVCR - Regione	Lazio
PVCP - Provincia	RM
PVCC - Comune	Roma

LDC - COLLOCAZIONE SPECIFICA

LDCT - Tipologia	chiesa
LDCN - Denominazione	Chiesa di S. Maria in Trivio
LDCU - Denominazione spazio viabilistico	piazza dei Crociferi, 49
LDCS - Specifiche	seconda arcata a destra, altare della Madonna del Preziosissimo Sangue

UB - UBICAZIONE E DATI PATRIMONIALI

UBO - Ubicazione originaria	OR
------------------------------------	----

DT - CRONOLOGIA**DTZ - CRONOLOGIA GENERICA**

DTZG - Secolo	sec. XVII
----------------------	-----------

DTS - CRONOLOGIA SPECIFICA

DTSI - Da	1657
------------------	------

DTSV - Validita'	post
-------------------------	------

DTSF - A	1672
-----------------	------

DTSL - Validita'	ante
-------------------------	------

DTM - Motivazione cronologia	bibliografia
-------------------------------------	--------------

DTM - Motivazione cronologia	analisi storica
-------------------------------------	-----------------

AU - DEFINIZIONE CULTURALE**ATB - AMBITO CULTURALE**

ATBD - Denominazione	ambito romano
-----------------------------	---------------

ATBM - Motivazione dell'attribuzione	analisi stilistica
---	--------------------

CMM - COMMITTENZA

CMMN - Nome	Congregazione dei Ministri degli Infermi
--------------------	--

CMMD - Data	1657 ca.
--------------------	----------

CMMC - Circostanza	insediamento della chiesa
---------------------------	---------------------------

CMMF - Fonte	bibliografia
---------------------	--------------

MT - DATI TECNICI

MTC - Materia e tecnica	scagliola/ modellatura/ lucidatura
--------------------------------	------------------------------------

MIS - MISURE

MISR - Mancanza	MNR
------------------------	-----

FRM - Formato	rettangolare
----------------------	--------------

CO - CONSERVAZIONE**STC - STATO DI CONSERVAZIONE**

STCC - Stato di conservazione	buono
--------------------------------------	-------

DA - DATI ANALITICI**DES - DESCRIZIONE**

DESO - Indicazioni sull'oggetto	opera intarsiata a motivi geometrici e medaglione ovale centrale su fondo nero
--	--

DESI - Codifica Iconclass	NR (recupero pregresso)
----------------------------------	-------------------------

DESS - Indicazioni sul soggetto	NR (recupero pregresso)
--	-------------------------

NSC - Notizie storico-critiche	L'opera è stilisticamente conforme alla predella del secondo altare a sinistra e alla serie di paliotti commissionati dai Ministri degli Infermi al loro insediarsi nella chiesa, dal 1656.
---------------------------------------	---

TU - CONDIZIONE GIURIDICA E VINCOLI**CDG - CONDIZIONE GIURIDICA**

CDGG - Indicazione	
---------------------------	--

generica	proprietà Stato
CDGS - Indicazione specifica	Ministero dell'Interno, Fondo Edifici di Culto (F.E.C.)
ALN - MUTAMENTI TITOLARITA'/POSSESSO/DETENZIONE	
ALNT - Tipo evento	perdita
ALND - Data evento	1996/01/01
DO - FONTI E DOCUMENTI DI RIFERIMENTO	
FTA - DOCUMENTAZIONE FOTOGRAFICA	
FTAX - Genere	documentazione allegata
FTAP - Tipo	fotografia b/n
FTAN - Codice identificativo	SBAS RM 191595
AD - ACCESSO AI DATI	
ADS - SPECIFICHE DI ACCESSO AI DATI	
ADSP - Profilo di accesso	1
ADSM - Motivazione	scheda contenente dati liberamente accessibili
CM - COMPILAZIONE	
CMP - COMPILAZIONE	
CMPD - Data	2001
CMPN - Nome	Imbellone A.
FUR - Funzionario responsabile	Negro A.
RVM - TRASCRIZIONE PER INFORMATIZZAZIONE	
RVMD - Data	2001
RVMN - Nome	Imbellone A.
AGG - AGGIORNAMENTO - REVISIONE	
AGGD - Data	2001
AGGN - Nome	Imbellone A.
AGGF - Funzionario responsabile	NR (recupero pregresso)
AGG - AGGIORNAMENTO - REVISIONE	
AGGD - Data	2006
AGGN - Nome	ARTPAST/ Pomponi M.
AGGF - Funzionario responsabile	NR (recupero pregresso)