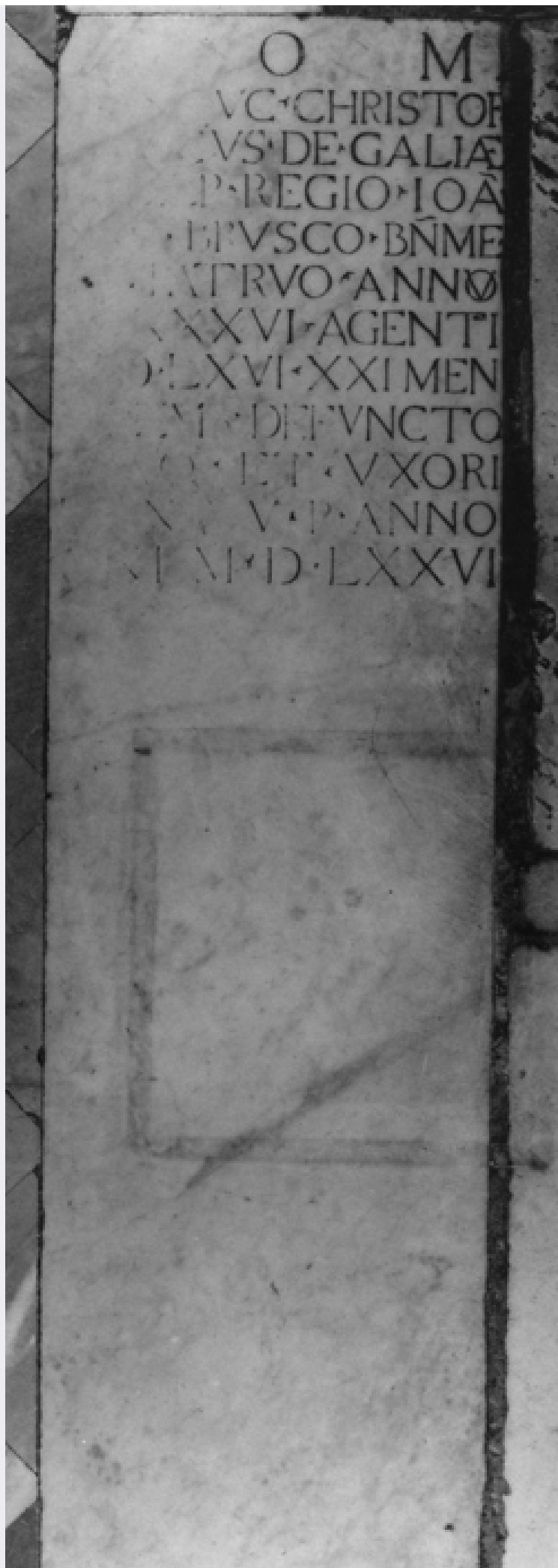
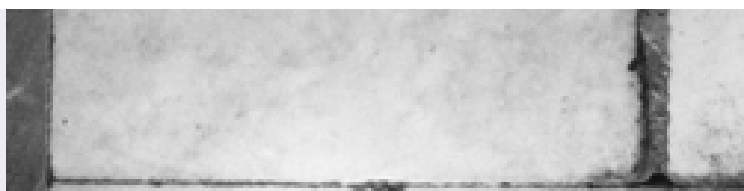


# **SCHEDA**



O M  
VC·CHRISTOP  
VS·DE·GALIAE  
P·REGIO·IOA  
B·VSCO·BÑME  
TRVO·ANNØ  
XXVI·AGENTI  
LXVI·XXI MEN  
DE·VNCTO  
VXORI  
V·P·ANNO  
LXXVI



## CD - CODICI

TSK - Tipo Scheda OA

LIR - Livello ricerca C

### NCT - CODICE UNIVOCO

NCTR - Codice regione 12

NCTN - Numero catalogo generale 00820857

ESC - Ente schedatore S50

ECP - Ente competente S50

## OG - OGGETTO

### OGT - OGGETTO

OGTD - Definizione lapide tombale

OGTV - Identificazione frammento

OGTN - Denominazione /dedicazione lapide sepolcrale di Giovanni Antonio e Giovanna Brusco

## LC - LOCALIZZAZIONE GEOGRAFICO-AMMINISTRATIVA

### PVC - LOCALIZZAZIONE GEOGRAFICO-AMMINISTRATIVA ATTUALE

PVCS - Stato Italia

PVCR - Regione Lazio

PVCP - Provincia RM

PVCC - Comune Roma

### LDC - COLLOCAZIONE SPECIFICA

LDCT - Tipologia chiesa

LDCN - Denominazione Chiesa di S. Maria in Trivio

LDCU - Denominazione spazio viabilistico piazza dei Crociferi, 49

LDCS - Specifiche navata, pavimento

## DT - CRONOLOGIA

### DTZ - CRONOLOGIA GENERICA

DTZG - Secolo sec. XVI

### DTS - CRONOLOGIA SPECIFICA

DTSI - Da 1576

DTSF - A 1576

DTM - Motivazione cronologia data

## AU - DEFINIZIONE CULTURALE

### ATB - AMBITO CULTURALE

ATBD - Denominazione manifattura romana

ATBM - Motivazione dell'attribuzione analisi stilistica

**CMM - COMMITTENZA**

<b>CMMN - Nome</b>	Iacopo Martelli e Fra Agostino O. C.
<b>CMMD - Data</b>	1576/ post
<b>CMMC - Circostanza</b>	morte congiunti
<b>CMMF - Fonte</b>	iscrizione

**MT - DATI TECNICI**

<b>MTC - Materia e tecnica</b>	marmo/ incisione
--------------------------------	------------------

**MIS - MISURE**

<b>MISA - Altezza</b>	153
<b>MISL - Larghezza</b>	41
<b>MIST - Validita'</b>	ca.

**CO - CONSERVAZIONE****STC - STATO DI CONSERVAZIONE**

<b>STCC - Stato di conservazione</b>	mediocre
<b>STCS - Indicazioni specifiche</b>	illegibile in più parti; mutila in senso longitudinale sul lato destro

**DA - DATI ANALITICI****DES - DESCRIZIONE**

<b>DESO - Indicazioni sull'oggetto</b>	lastra con iscrizione nella parte superiore
<b>DESI - Codifica Iconclass</b>	NR (recupero pregresso)
<b>DESS - Indicazioni sul soggetto</b>	NR (recupero pregresso)

**ISR - ISCRIZIONI**

<b>ISRC - Classe di appartenenza</b>	sepolcrale
<b>ISRL - Lingua</b>	latino
<b>ISRS - Tecnica di scrittura</b>	a solchi
<b>ISRT - Tipo di caratteri</b>	lettere capitali
<b>ISRP - Posizione</b>	in alto
<b>ISRI - Trascrizione</b>	(..) O M/ (..)UC. CRISTOF/ (..)CUS DE GALIAE/ (..)P REGIO IOA/ (..)BRUSCO BNME/ (..)PATRUO ANNO/ (..)XXXVI AGENTI/ (..)D LXVI XXI MEN/ (..)M DEFUNCTO/ (..)ET UXORI/ (..)N. V. P. ANNO/ (..)I M. D. LXXVI

<b>NSC - Notizie storico-critiche</b>	Illegibile, l'iscrizione è solo documentata e trascritta dal Bruzio e dal Forcella. Il cisalpino Cristoforo Brusco fece porre questa lapide in memoria del padre Giovanni Antonio, morto nel 1566, e della moglie Giovanna, defunta 10 anni dopo.
---------------------------------------	---

**TU - CONDIZIONE GIURIDICA E VINCOLI****CDG - CONDIZIONE GIURIDICA**

<b>CDGG - Indicazione generica</b>	proprietà Stato
<b>CDGS - Indicazione specifica</b>	Ministero dell'Interno, Fondo Edifici di Culto (F.E.C.)

**DO - FONTI E DOCUMENTI DI RIFERIMENTO**

**FTA - DOCUMENTAZIONE FOTOGRAFICA**

<b>FTAX - Genere</b>	documentazione allegata
<b>FTAP - Tipo</b>	fotografia b/n
<b>FTAN - Codice identificativo</b>	SBAS RM 191434

**FNT - FONTI E DOCUMENTI**

<b>FNTP - Tipo</b>	volume manoscritto
<b>FNTA - Autore</b>	Brutius J. A.
<b>FNTT - Denominazione</b>	Theatrum Romanae urbis
<b>FNTD - Data</b>	1670/ 72 ca.
<b>FNTF - Foglio/Carta</b>	vol. 19, 704r
<b>FNTN - Nome archivio</b>	Biblioteca Apostolica Vaticana
<b>FNTS - Posizione</b>	vat. lat. 11887
<b>FNTI - Codice identificativo</b>	NR (recupero pregresso)

**BIB - BIBLIOGRAFIA**

<b>BIBX - Genere</b>	bibliografia specifica
<b>BIBA - Autore</b>	Forcella V.
<b>BIBD - Anno di edizione</b>	1869-1884
<b>BIBH - Sigla per citazione</b>	00000009
<b>BIBN - V., pp., nn.</b>	vol. IX, p. 524, n. 1024

**AD - ACCESSO AI DATI****ADS - SPECIFICHE DI ACCESSO AI DATI**

<b>ADSP - Profilo di accesso</b>	1
<b>ADSM - Motivazione</b>	scheda contenente dati liberamente accessibili

**CM - COMPILAZIONE****CMP - COMPILAZIONE**

<b>CMPD - Data</b>	1996
<b>CMPN - Nome</b>	Catalano A.

<b>FUR - Funzionario responsabile</b>	Negro A.
---------------------------------------	----------

**RVM - TRASCRIZIONE PER INFORMATIZZAZIONE**

<b>RVMD - Data</b>	2001
<b>RVMN - Nome</b>	Imbellone A.

**AGG - AGGIORNAMENTO - REVISIONE**

<b>AGGD - Data</b>	2001
<b>AGGN - Nome</b>	Imbellone A.
<b>AGGF - Funzionario responsabile</b>	NR (recupero pregresso)

**AGG - AGGIORNAMENTO - REVISIONE**

<b>AGGD - Data</b>	2006
<b>AGGN - Nome</b>	ARTPAST/ Pomponi M.
<b>AGGF - Funzionario responsabile</b>	NR (recupero pregresso)