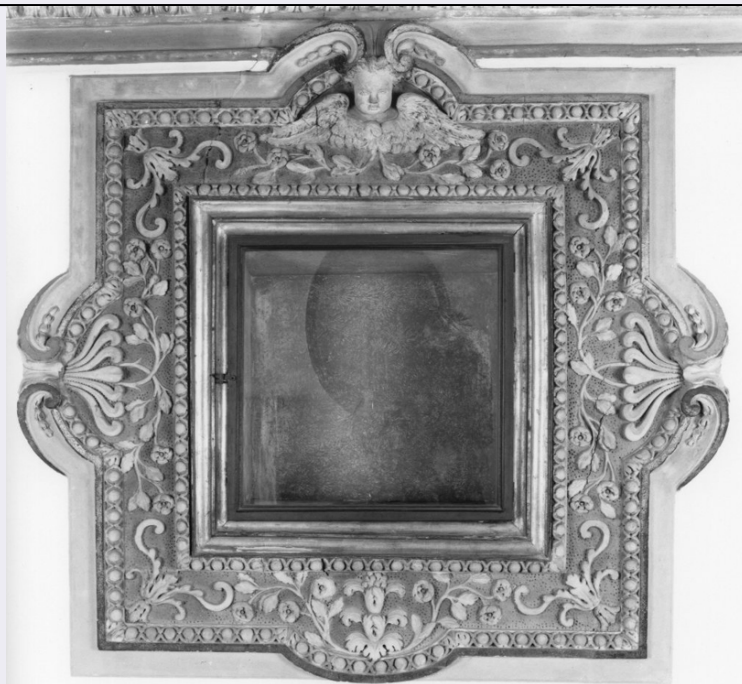


SCHEDA



CD - CODICI

TSK - Tipo Scheda OA

LIR - Livello ricerca C

NCT - CODICE UNIVOCO

NCTR - Codice regione 12

NCTN - Numero catalogo generale 00820869

ESC - Ente schedatore S50

ECP - Ente competente S50

RV - RELAZIONI

RVE - STRUTTURA COMPLESSA

RVEL - Livello 1

RVER - Codice bene radice 1200820869

RSE - RELAZIONI DIRETTE

RSER - Tipo relazione scheda storica

RSET - Tipo scheda OA

RSEC - Codice bene ASC SBAS RM 57

OG - OGGETTO

OGT - OGGETTO

OGTD - Definizione cornice di dipinto

OGTP - Posizione al centro

LC - LOCALIZZAZIONE GEOGRAFICO-AMMINISTRATIVA

PVC - LOCALIZZAZIONE GEOGRAFICO-AMMINISTRATIVA ATTUALE

PVCS - Stato Italia

PVCR - Regione Lazio

PVCP - Provincia RM

PVCC - Comune	Roma
LDC - COLLOCAZIONE SPECIFICA	
LDCT - Tipologia	chiesa
LDCN - Denominazione	Chiesa di S. Maria in Trivio
LDCU - Denominazione spazio viabilistico	piazza dei Crociferi, 49
LDCS - Specifiche	antisacrestia, parete sinistra
UB - UBICAZIONE E DATI PATRIMONIALI	
UBO - Ubicazione originaria	OR
DT - CRONOLOGIA	
DTZ - CRONOLOGIA GENERICA	
DTZG - Secolo	sec. XVII
DTS - CRONOLOGIA SPECIFICA	
DTSI - Da	1677
DTSV - Validita'	ca.
DTSF - A	1677
DTSL - Validita'	ca.
DTM - Motivazione cronologia	analisi stilistica
DTM - Motivazione cronologia	analisi storica
AU - DEFINIZIONE CULTURALE	
ATB - AMBITO CULTURALE	
ATBD - Denominazione	ambito romano
ATBR - Riferimento all'intervento	esecutore
ATBM - Motivazione dell'attribuzione	analisi stilistica
CMM - COMMITTENZA	
CMMN - Nome	Ministri degli Infermi
CMMD - Data	1677
CMMC - Circostanza	decorazione volta antisacrestia
CMMF - Fonte	documentazione
MT - DATI TECNICI	
MTC - Materia e tecnica	stucco/ modellatura/ pittura/ doratura
MTC - Materia e tecnica	legno/ intaglio/ doratura
MTC - Materia e tecnica	vetro
MIS - MISURE	
MISA - Altezza	172
MISL - Larghezza	161.5
MIST - Validita'	ca.
FRM - Formato	mistilineo
CO - CONSERVAZIONE	
STC - STATO DI CONSERVAZIONE	
STCC - Stato di	

conservazione	discreto
STCS - Indicazioni specifiche	cadute di colore; fenditure
DA - DATI ANALITICI	
DES - DESCRIZIONE	
DESO - Indicazioni sull'oggetto	a profilo mistilineo; una coppia di volute convergenti si apre al centro di ciascun lato, tranne quello inferiore lobato; l'opera è delimitata da modanature e cornici a ovolo e include, al centro, un'anta a vetri con cornice dorata lineea che chiude la nicchia per reliquie; in basso motivo a pisside con sottili racemi, campanule e volute d'acanto; ai lati, in basso, coppia di cartigli iscritti.
DESI - Codifica Iconclass	NR (recupero pregresso)
DESS - Indicazioni sul soggetto	NR (recupero pregresso)
ISR - ISCRIZIONI	
ISRC - Classe di appartenenza	sacra
ISRL - Lingua	latino
ISRS - Tecnica di scrittura	a solchi
ISRT - Tipo di caratteri	lettere capitali
ISRP - Posizione	in basso, a destra
ISRI - Trascrizione	SCIS QUAM CONSPICIS HORAM/ SE MOVET ILLA VOLAT
ISR - ISCRIZIONI	
ISRC - Classe di appartenenza	sacra
ISRL - Lingua	latino
ISRS - Tecnica di scrittura	a solchi
ISRT - Tipo di caratteri	lettere capitali
ISRP - Posizione	in basso, a sinistra
ISRI - Trascrizione	...ATET ILLA LATET NEC/ ...VAE PEDE TAM LENTO
NSC - Notizie storico-critiche	Più ricca e variata nella decorazione fa parte della serie di cornici da ricondurre(come quelle altre due laterali) per via stilistica alla decorazione gherardesca della sacrestia (1677).
TU - CONDIZIONE GIURIDICA E VINCOLI	
CDG - CONDIZIONE GIURIDICA	
CDGG - Indicazione generica	proprietà Stato
CDGS - Indicazione specifica	Ministero dell'Interno, Fondo Edifici di Culto (F.E.C.)
DO - FONTI E DOCUMENTI DI RIFERIMENTO	
FTA - DOCUMENTAZIONE FOTOGRAFICA	
FTAX - Genere	documentazione allegata
FTAP - Tipo	fotografia b/n
FTAN - Codice identificativo	SBAS RM 191621
BIB - BIBLIOGRAFIA	
BIBX - Genere	bibliografia specifica

BIBA - Autore	Scarfone G.
BIBD - Anno di edizione	1976
BIBH - Sigla per citazione	00000641
BIBN - V., pp., nn.	50
BIB - BIBLIOGRAFIA	
BIBX - Genere	bibliografia specifica
BIBA - Autore	Negro A.
BIBD - Anno di edizione	1980-1992
BIBH - Sigla per citazione	00000034
BIBN - V., pp., nn.	103
AD - ACCESSO AI DATI	
ADS - SPECIFICHE DI ACCESSO AI DATI	
ADSP - Profilo di accesso	1
ADSM - Motivazione	scheda contenente dati liberamente accessibili
CM - COMPILAZIONE	
CMP - COMPILAZIONE	
CMPD - Data	1996
CMPN - Nome	Catalano A.
FUR - Funzionario responsabile	Negro A.
RVM - TRASCRIZIONE PER INFORMATIZZAZIONE	
RVMD - Data	2001
RVMN - Nome	Imbellone A.
AGG - AGGIORNAMENTO - REVISIONE	
AGGD - Data	2001
AGGN - Nome	Imbellone A.
AGGF - Funzionario responsabile	NR (recupero pregresso)
AGG - AGGIORNAMENTO - REVISIONE	
AGGD - Data	2006
AGGN - Nome	ARTPAST/ Pomponi M.
AGGF - Funzionario responsabile	NR (recupero pregresso)
AN - ANNOTAZIONI	
OSS - Osservazioni	/SK[1]/RSE[1]/RSED[1]: 1929 /SK[1]/RSE[1]/RSEN[1]: Galassi Paluzzi C.