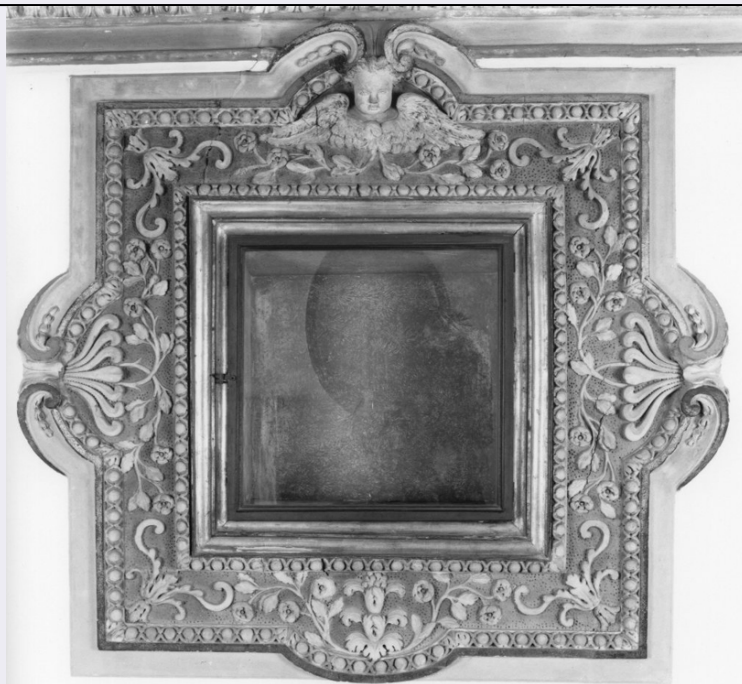


SCHEDA



CD - CODICI

TSK - Tipo Scheda OA

LIR - Livello ricerca C

NCT - CODICE UNIVOCO

NCTR - Codice regione 12

NCTN - Numero catalogo generale 00820871

ESC - Ente schedatore S50

ECP - Ente competente S50

RV - RELAZIONI

ROZ - Altre relazioni 1200820870

OG - OGGETTO

OGT - OGGETTO

OGTD - Definizione reliquiario

OGTT - Tipologia a busto

SGT - SOGGETTO

SGTI - Identificazione San Carlo Borromeo

LC - LOCALIZZAZIONE GEOGRAFICO-AMMINISTRATIVA

PVC - LOCALIZZAZIONE GEOGRAFICO-AMMINISTRATIVA ATTUALE

PVCS - Stato Italia

PVCR - Regione Lazio

PVCP - Provincia RM

PVCC - Comune Roma

LDC - COLLOCAZIONE SPECIFICA

LDCT - Tipologia chiesa

LDCN - Denominazione Chiesa di S. Maria in Trivio

LDCU - Denominazione spazio viabilistico	piazza dei Crociferi, 49
LDCS - Specifiche	antisacrestia, parete sinistra, teca sinistra, a destra
DT - CRONOLOGIA	
DTZ - CRONOLOGIA GENERICA	
DTZG - Secolo	sec. XIX
DTZS - Frazione di secolo	prima metà
DTS - CRONOLOGIA SPECIFICA	
DTSI - Da	1800
DTSV - Validita'	ca.
DTSF - A	1849
DTSL - Validita'	ca.
DTM - Motivazione cronologia	analisi stilistica
AU - DEFINIZIONE CULTURALE	
ATB - AMBITO CULTURALE	
ATBD - Denominazione	ambito romano
ATBM - Motivazione dell'attribuzione	analisi stilistica
MT - DATI TECNICI	
MTC - Materia e tecnica	legno/ intaglio/ doratura
MIS - MISURE	
MISA - Altezza	82
MISL - Larghezza	29
MISV - Varie	altezza peduccio 20
MIST - Validita'	ca.
CO - CONSERVAZIONE	
STC - STATO DI CONSERVAZIONE	
STCC - Stato di conservazione	discreto
STCS - Indicazioni specifiche	tarlato
DA - DATI ANALITICI	
DES - DESCRIZIONE	
DESO - Indicazioni sull'oggetto	poggiate su base modanata trapezoidale con teca ovale per reliquia
DESI - Codifica Iconclass	11 H (FILIPPO NERI) 1
DESS - Indicazioni sul soggetto	Personaggi: San Filippo Neri.
NSC - Notizie storico-critiche	l'opera è parte di una serie di busti raffiguranti santi fondatori di congregazioni assistenziali del sec. XVI e di apostoli. I caratteri stilistici rinviano alla prima metà del sec. XIX.
TU - CONDIZIONE GIURIDICA E VINCOLI	
CDG - CONDIZIONE GIURIDICA	
CDGG - Indicazione generica	proprietà Stato

**CDGS - Indicazione
specifica**

Ministero dell'Interno, Fondo Edifici di Culto (F.E.C.)

DO - FONTI E DOCUMENTI DI RIFERIMENTO

FTA - DOCUMENTAZIONE FOTOGRAFICA

FTAX - Genere documentazione allegata

FTAP - Tipo fotografia b/n

FTAN - Codice identificativo SBAS RM 191621

FNT - FONTI E DOCUMENTI

FNTP - Tipo inventario

FNTT - Denominazione Inventario degli arredi sacri, oggetti d'arte e simili. Chiesa di S. Maria in Trivio in Roma

FNTD - Data 1960

FNTF - Foglio/Carta 39

FNTN - Nome archivio Ministero dell'Interno, F.E.C.

FNTS - Posizione NR (recupero pregresso)

FNTI - Codice identificativo NR (recupero pregresso)

BIB - BIBLIOGRAFIA

BIBX - Genere bibliografia specifica

BIBA - Autore Scarfone G.

BIBD - Anno di edizione 1976

BIBH - Sigla per citazione 00000641

BIBN - V., pp., nn. 50

BIB - BIBLIOGRAFIA

BIBX - Genere bibliografia specifica

BIBA - Autore Negro A.

BIBD - Anno di edizione 1980-1992

BIBH - Sigla per citazione 00000034

BIBN - V., pp., nn. 104

AD - ACCESSO AI DATI

ADS - SPECIFICHE DI ACCESSO AI DATI

ADSP - Profilo di accesso 1

ADSM - Motivazione scheda contenente dati liberamente accessibili

CM - COMPILAZIONE

CMP - COMPILAZIONE

CMPD - Data 1996

CMPN - Nome Catalano A.

**FUR - Funzionario
responsabile** Negro A.

RVM - TRASCRIZIONE PER INFORMATIZZAZIONE

RVMD - Data 2001

RVMN - Nome Imbellone A.

AGG - AGGIORNAMENTO - REVISIONE

AGGD - Data 2001

AGGN - Nome	Imbellone A.
AGGF - Funzionario responsabile	NR (recupero pregresso)
AGG - AGGIORNAMENTO - REVISIONE	
AGGD - Data	2006
AGGN - Nome	ARTPAST/ Pomponi M.
AGGF - Funzionario responsabile	NR (recupero pregresso)