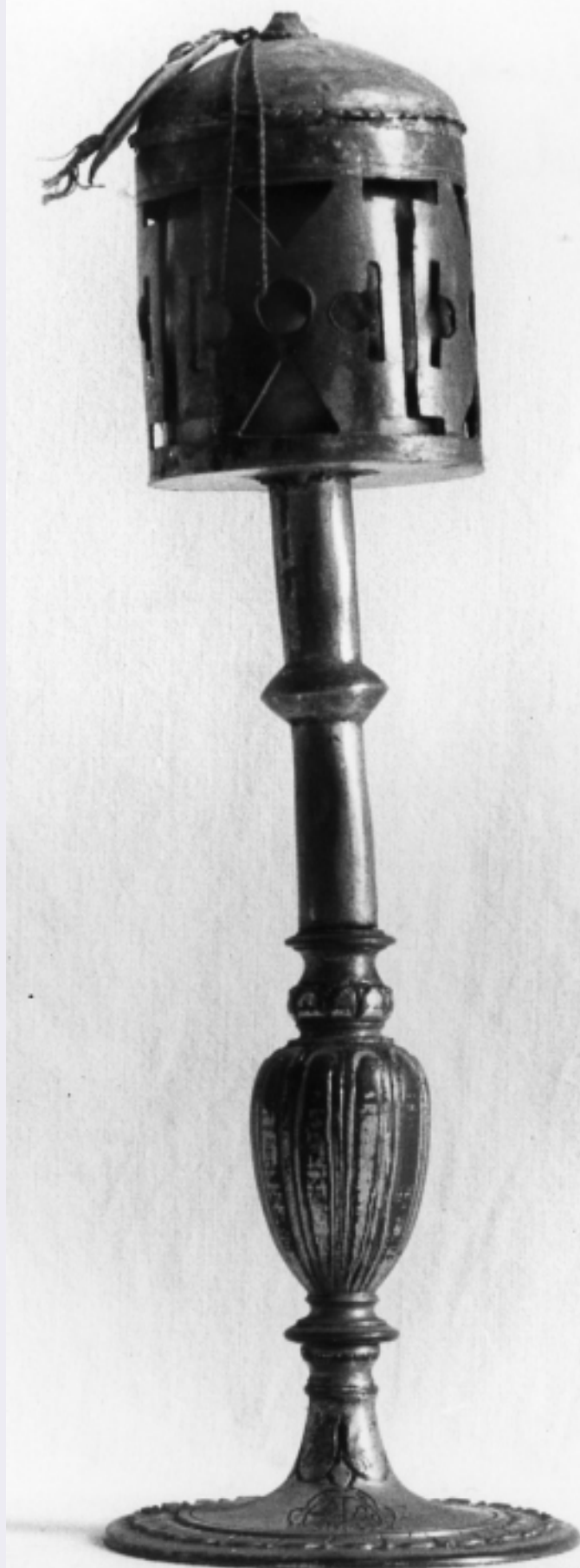


SCHEDA



CD - CODICI

TSK - Tipo Scheda	OA
-------------------	----

LIR - Livello ricerca	C
-----------------------	---

NCT - CODICE UNIVOCO

NCTR - Codice regione	12
-----------------------	----

NCTN - Numero catalogo generale	00707801
---------------------------------	----------

ESC - Ente schedatore	S50
-----------------------	-----

ECP - Ente competente	S50
-----------------------	-----

OG - OGGETTO**OGT - OGGETTO**

OGTD - Definizione	reliquiario
--------------------	-------------

LC - LOCALIZZAZIONE GEOGRAFICO-AMMINISTRATIVA**PVC - LOCALIZZAZIONE GEOGRAFICO-AMMINISTRATIVA ATTUALE**

PVCS - Stato	Italia
--------------	--------

PVCR - Regione	Lazio
----------------	-------

PVCP - Provincia	FR
------------------	----

PVCC - Comune	Veroli
---------------	--------

LDC - COLLOCAZIONE SPECIFICA**DT - CRONOLOGIA****DTZ - CRONOLOGIA GENERICA**

DTZG - Secolo	sec. XIII
---------------	-----------

DTZS - Frazione di secolo	fine
---------------------------	------

DTS - CRONOLOGIA SPECIFICA

DTSI - Da	1290
-----------	------

DTSV - Validita'	ca.
------------------	-----

DTSF - A	1299
----------	------

DTSL - Validita'	ca.
------------------	-----

DTM - Motivazione cronologia	analisi stilistica
------------------------------	--------------------

DT - CRONOLOGIA**DTZ - CRONOLOGIA GENERICA**

DTZG - Secolo	sec. XVI
---------------	----------

DTS - CRONOLOGIA SPECIFICA

DTSI - Da	1500
-----------	------

DTSV - Validita'	ca.
------------------	-----

DTSF - A	1599
----------	------

DTSL - Validita'	ca.
------------------	-----

DTM - Motivazione cronologia	analisi stilistica
------------------------------	--------------------

AU - DEFINIZIONE CULTURALE**ATB - AMBITO CULTURALE**

ATBD - Denominazione	ambito laziale
----------------------	----------------

ATBM - Motivazione	
--------------------	--

dell'attribuzione	analisi stilistica
MT - DATI TECNICI	
MTC - Materia e tecnica	ottone/ doratura
MTC - Materia e tecnica	metallo/ argentatura
MIS - MISURE	
MISA - Altezza	22
MISD - Diametro	7
MIST - Validita'	ca.
CO - CONSERVAZIONE	
STC - STATO DI CONSERVAZIONE	
STCC - Stato di conservazione	buono
DA - DATI ANALITICI	
DES - DESCRIZIONE	
DESO - Indicazioni sull'oggetto	Base circolare con bordo a palmette; fusto con nodo vaseiforme; teca circolare ornata da motivi geometrici traforati.
DESI - Codifica Iconclass	NR (recupero pregresso)
DESS - Indicazioni sul soggetto	NR (recupero pregresso)
STM - STEMMI, EMBLEMI, MARCHI	
STMC - Classe di appartenenza	stemma
STMQ - Qualificazione	gentilizio
STMI - Identificazione	non identificabile
STMP - Posizione	sulla base
STMD - Descrizione	inquartato: nel primo una ghianda, nel secondo un monte, nel terzo tre bisanti, nel quarto tre bisce
STM - STEMMI, EMBLEMI, MARCHI	
STMC - Classe di appartenenza	sigillo
STMQ - Qualificazione	vescovile
STMP - Posizione	NR (recupero pregresso)
STMD - Descrizione	con motto: all' albero nutrito nel terreno in tutto naturale, aperto dal soffio di un aquilone movente dal cantone destro del quadro.
NSC - Notizie storico-critiche	Il manufatto proviene dalla Cappella delle Reliquie. Il fusto e il piede sono stati aggiunti successivamente (sec. XVI).
TU - CONDIZIONE GIURIDICA E VINCOLI	
CDG - CONDIZIONE GIURIDICA	
CDGG - Indicazione generica	proprietà Ente religioso cattolico
DO - FONTI E DOCUMENTI DI RIFERIMENTO	
FTA - DOCUMENTAZIONE FOTOGRAFICA	
FTAX - Genere	documentazione allegata
FTAP - Tipo	fotografia b/n
FTAN - Codice identificativo	SBAS RM 127856

AD - ACCESSO AI DATI**ADS - SPECIFICHE DI ACCESSO AI DATI****ADSP - Profilo di accesso** 3**ADSM - Motivazione** scheda di bene non adeguatamente sorvegliabile**CM - COMPILAZIONE****CMP - COMPILAZIONE****CMPD - Data** 1987**CMPN - Nome** Caniglia E.**FUR - Funzionario responsabile** Pedrocchi A.M.**RVM - TRASCRIZIONE PER INFORMATIZZAZIONE****RVMD - Data** 2006**RVMN - Nome** ARTPAST/ Minati M.**AGG - AGGIORNAMENTO - REVISIONE****AGGD - Data** 2006**AGGN - Nome** ARTPAST/ Minati M.**AGGF - Funzionario responsabile** NR (recupero pregresso)