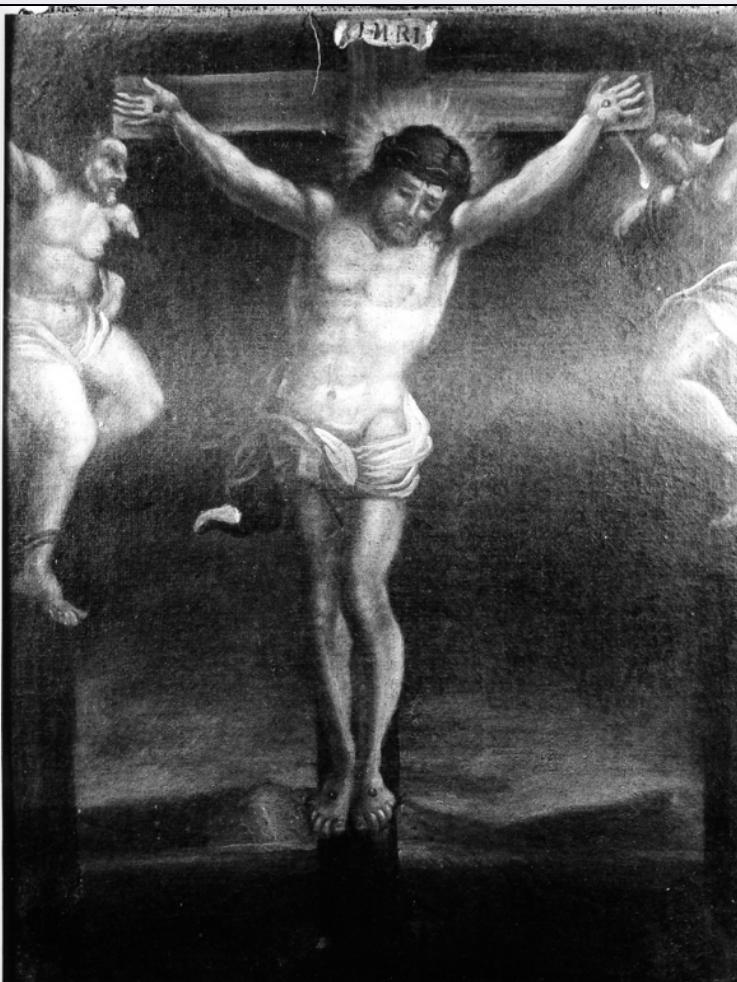


# SCHEDA



## CD - CODICI

TSK - Tipo Scheda OA

LIR - Livello ricerca C

### NCT - CODICE UNIVOCO

NCTR - Codice regione 12

NCTN - Numero catalogo generale 00102362

ESC - Ente schedatore S50

ECP - Ente competente S50

## RV - RELAZIONI

### RVE - STRUTTURA COMPLESSA

RVEL - Livello 12

RVER - Codice bene radice 1200102362

## OG - OGGETTO

### OGT - OGGETTO

OGTD - Definizione dipinto

OGTV - Identificazione elemento d'insieme

OGTP - Posizione annesso

### SGT - SOGGETTO

SGTI - Identificazione stazione XII: Gesù innalzato e morto in croce

**LC - LOCALIZZAZIONE GEOGRAFICO-AMMINISTRATIVA****PVC - LOCALIZZAZIONE GEOGRAFICO-AMMINISTRATIVA ATTUALE**

|                         |           |
|-------------------------|-----------|
| <b>PVCS - Stato</b>     | Italia    |
| <b>PVCR - Regione</b>   | Lazio     |
| <b>PVCP - Provincia</b> | LT        |
| <b>PVCC - Comune</b>    | Sermoneta |

**LDC - COLLOCAZIONE SPECIFICA****DT - CRONOLOGIA****DTZ - CRONOLOGIA GENERICA**

|                      |                   |
|----------------------|-------------------|
| <b>DTZG - Secolo</b> | secc. XVII/ XVIII |
|----------------------|-------------------|

**DTS - CRONOLOGIA SPECIFICA**

|                  |      |
|------------------|------|
| <b>DTSI - Da</b> | 1650 |
| <b>DTSF - A</b>  | 1750 |

|                                     |                    |
|-------------------------------------|--------------------|
| <b>DTM - Motivazione cronologia</b> | analisi stilistica |
|-------------------------------------|--------------------|

**AU - DEFINIZIONE CULTURALE****ATB - AMBITO CULTURALE**

|   |                    |
|---|--------------------|
| <b>ATBD - Denominazione</b>                 | ambito laziale     |
| <b>ATBM - Motivazione dell'attribuzione</b> | analisi stilistica |

**MT - DATI TECNICI**

|                                |                      |
|--------------------------------|----------------------|
| <b>MTC - Materia e tecnica</b> | tela/ pittura a olio |
|--------------------------------|----------------------|

**MIS - MISURE**

|                         |     |
|-------------------------|-----|
| <b>MISU - Unita'</b>    | cm. |
| <b>MISA - Altezza</b>   | 45  |
| <b>MISL - Larghezza</b> | 25  |

**CO - CONSERVAZIONE****STC - STATO DI CONSERVAZIONE**

|                                      |          |
|--------------------------------------|----------|
| <b>STCC - Stato di conservazione</b> | mediocre |
|--------------------------------------|----------|

**DA - DATI ANALITICI****DES - DESCRIZIONE**

|  |                                   |
|--|-----------------------------------|
| <b>DESO - Indicazioni sull'oggetto</b> | NR (recupero pregresso)           |
| <b>DESI - Codifica Iconclass</b>       | NR (recupero pregresso)           |
| <b>DESS - Indicazioni sul soggetto</b> | Personaggi: Gesù Cristo; Ladroni. |

**TU - CONDIZIONE GIURIDICA E VINCOLI****CDG - CONDIZIONE GIURIDICA**

|                                    |                                    |
|------------------------------------|------------------------------------|
| <b>CDGG - Indicazione generica</b> | proprietà Ente religioso cattolico |
|------------------------------------|------------------------------------|

**DO - FONTI E DOCUMENTI DI RIFERIMENTO****FTA - DOCUMENTAZIONE FOTOGRAFICA**

|                      |                         |
|----------------------|-------------------------|
| <b>FTAX - Genere</b> | documentazione allegata |
|----------------------|-------------------------|

|   |  |
|---|--|
| <b>FTAP - Tipo</b>                              | fotografia b/n                                 |
| <b>FTAN - Codice identificativo</b>             | SBAS RM 2513                                   |
| <b>AD - ACCESSO AI DATI</b>                     |  |
| <b>ADS - SPECIFICHE DI ACCESSO AI DATI</b>      |  |
| <b>ADSP - Profilo di accesso</b>                | 3  |
| <b>ADSM - Motivazione</b>                       | scheda di bene non adeguatamente sorvegliabile |
| <b>CM - COMPILAZIONE</b>                        |  |
| <b>CMP - COMPILAZIONE</b>                       |  |
| <b>CMPD - Data</b>                              | 1971   |
| <b>CMPN - Nome</b>                              | Cannata P.                                     |
| <b>FUR - Funzionario responsabile</b>           | Matthiae G.                                    |
| <b>RVM - TRASCRIZIONE PER INFORMATIZZAZIONE</b> |  |
| <b>RVMD - Data</b>                              | 2005   |
| <b>RVMN - Nome</b>                              | ARTPAST  |
| <b>AGG - AGGIORNAMENTO - REVISIONE</b>          |  |
| <b>AGGD - Data</b>                              | 2005   |
| <b>AGGN - Nome</b>                              | ARTPAST  |
| <b>AGGF - Funzionario responsabile</b>          | NR (recupero pregresso)                        |