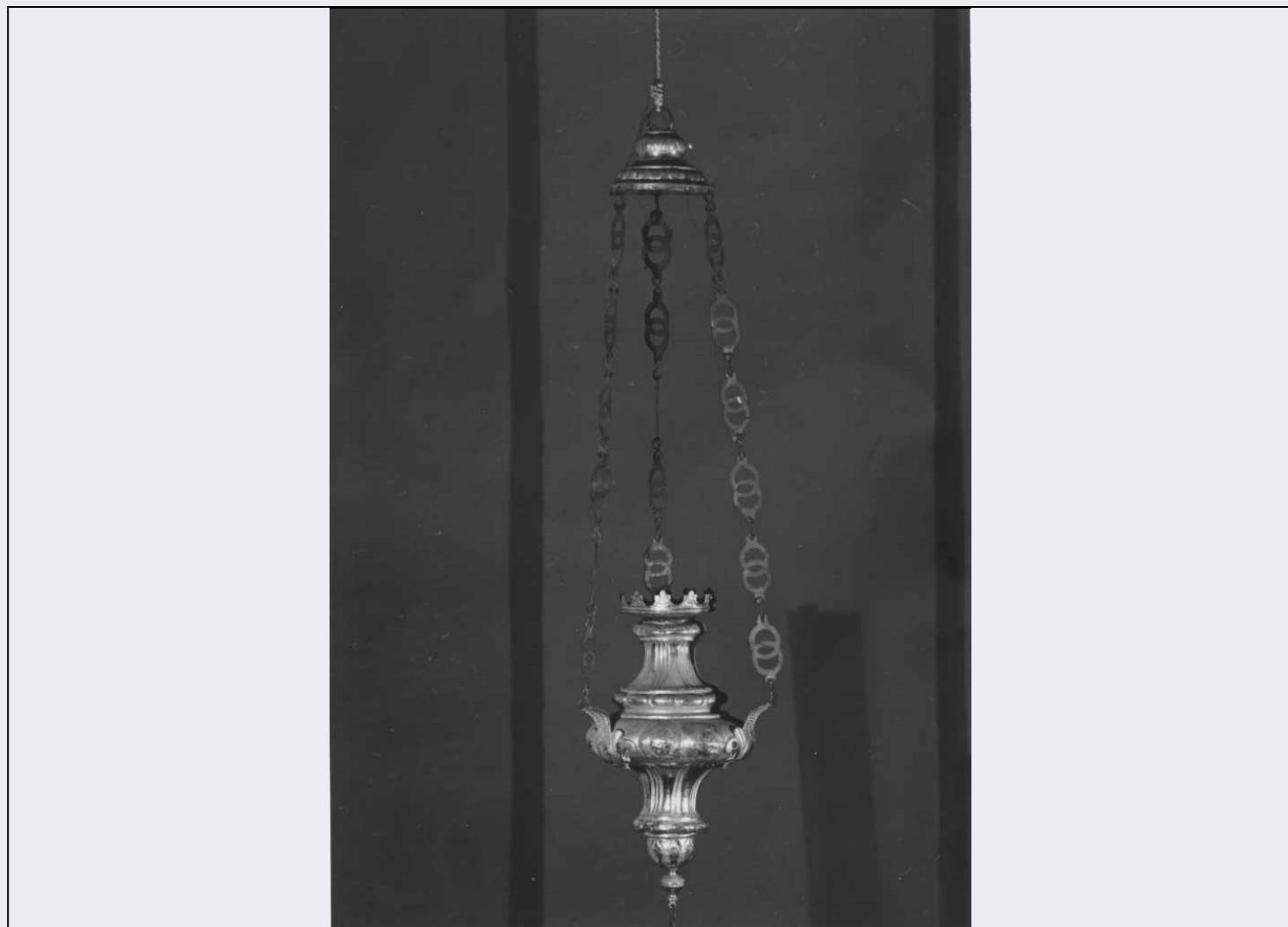


# SCHEDA



## CD - CODICI

TSK - Tipo Scheda	OA
LIR - Livello ricerca	C
NCT - CODICE UNIVOCO	
NCTR - Codice regione	08
NCTN - Numero catalogo generale	00226967
ESC - Ente schedatore	S28 (L. 84/90)
ECP - Ente competente	S28

## RV - RELAZIONI

### RSE - RELAZIONI DIRETTE

RSER - Tipo relazione	scheda storica
RSET - Tipo scheda	OA
RSEC - Codice bene	NR (recupero pregresso)

## OG - OGGETTO

### OGT - OGGETTO

OGTD - Definizione	dipinto
--------------------	---------

### SGT - SOGGETTO

SGTI - Identificazione		estasi di San Francesco d'Assisi
LC - LOCALIZZAZIONE GEOGRAFICO-AMMINISTRATIVA		
PVC - LOCALIZZAZIONE GEOGRAFICO-AMMINISTRATIVA ATTUALE		
PVCS - Stato	Italia	
PVCR - Regione	Emilia Romagna	
PVCP - Provincia	MO	
PVCC - Comune	Sassuolo	
LDC - COLLOCAZIONE SPECIFICA		
LDCT - Tipologia	chiesa	
LDCQ - Qualificazione	parrocchiale	
LDCN - Denominazione	Chiesa di S. Giuseppe	
LDCC - Complesso monumentale di appartenenza	ex Convento dei Servi di Maria	
LDCU - Denominazione spazio viabilistico	via Ciro Menotti	
LDCS - Specifiche	prima campata a sinistra	
UB - UBICAZIONE E DATI PATRIMONIALI		
UBO - Ubicazione originaria	SC	
DT - CRONOLOGIA		
DTZ - CRONOLOGIA GENERICA		
DTZG - Secolo	sec. XVIII	
DTZS - Frazione di secolo	ultimo quarto	
DTS - CRONOLOGIA SPECIFICA		
DTSI - Da	1775	
DTSV - Validita'	ca.	
DTSF - A	1783	
DTSL - Validita'	ca.	
DTM - Motivazione cronologia	analisi stilistica	
AU - DEFINIZIONE CULTURALE		
ATB - AMBITO CULTURALE		
ATBD - Denominazione	manifattura emiliana	
ATBM - Motivazione dell'attribuzione	analisi stilistica	
MT - DATI TECNICI		
MTC - Materia e tecnica	tela/ pittura a olio	
MIS - MISURE		
MISA - Altezza	230	
MISL - Larghezza	162	
CO - CONSERVAZIONE		
STC - STATO DI CONSERVAZIONE		
STCC - Stato di conservazione	discreto	
STCS - Indicazioni		

specifiche	molto offuscato
<b>DA - DATI ANALITICI</b>	
<b>DES - DESCRIZIONE</b>	
<b>DESO - Indicazioni sull'oggetto</b>	Il santo, sorretto da un angelo e con un crocifisso tra le mani, giace riverso davanti ad uno zoccolo architettonico su cui è posto un libro aperto. Un albero in controluce funge da quinta dietro cui si apre uno squarcio di cielo livido. Nell'angolo superiore sinistro, alcuni angeli si protendono verso il santo circondati di una calda luce gialla.
<b>DESI - Codifica Iconclass</b>	NR (recupero pregresso)
<b>DESS - Indicazioni sul soggetto</b>	NR (recupero pregresso)
<b>NSC - Notizie storico-critiche</b>	Le prime notizie di un altare dedicato a San Francesco sono del 1771, la tela, però, viene portata nel 1783 dai Cappuccini dalla loro soppressa chiesa della Madonna di Sotto o del Macero. Era fornito di un'ancona di legno dorato di ordine dorico su cui era posto lo stemma della famiglia sassolese Mari-Lei, patrona della cappella. L'altare, uno dei pochi che non subì spostamenti, era posto, probabilmente, entro la terza arcata di destra, ove ora è stata aperta una porta che immette nel chiostro.
<b>TU - CONDIZIONE GIURIDICA E VINCOLI</b>	
<b>CDG - CONDIZIONE GIURIDICA</b>	
<b>CDGG - Indicazione generica</b>	proprietà Ente pubblico territoriale
<b>CDGS - Indicazione specifica</b>	Comune di Sassuolo
<b>DO - FONTI E DOCUMENTI DI RIFERIMENTO</b>	
<b>FTA - DOCUMENTAZIONE FOTOGRAFICA</b>	
<b>FTAX - Genere</b>	documentazione allegata
<b>FTAP - Tipo</b>	fotografia b/n
<b>FTAN - Codice identificativo</b>	SBAS_MO_XXXIX_213
<b>FNT - FONTI E DOCUMENTI</b>	
<b>FNTP - Tipo</b>	libro mastro
<b>FNTT - Denominazione</b>	Cassetta rogiti, Comune di Sassuolo a Ferri Don Agostino...
<b>FNTD - Data</b>	1910
<b>FNTN - Nome archivio</b>	Archivio Comunale Sassuolo
<b>FNTS - Posizione</b>	NR (recupero pregresso)
<b>FNTI - Codice identificativo</b>	NR (recupero pregresso)
<b>FNT - FONTI E DOCUMENTI</b>	
<b>FNTP - Tipo</b>	libro mastro
<b>FNTT - Denominazione</b>	Archivio dell'Ospedale
<b>FNTD - Data</b>	1857
<b>FNTN - Nome archivio</b>	Archivio Comunale Sassuolo
<b>FNTS - Posizione</b>	NR (recupero pregresso)
<b>FNTI - Codice identificativo</b>	NR (recupero pregresso)
<b>FNT - FONTI E DOCUMENTI</b>	
<b>FNTP - Tipo</b>	libro mastro

<b>FNTT - Denominazione</b>	Archivio Parrocchiale Inventario
<b>FNTD - Data</b>	1830
<b>FNTN - Nome archivio</b>	Archivio Parrocchiale Sassuolo
<b>FNTS - Posizione</b>	NR (recupero pregresso)
<b>FNTI - Codice identificativo</b>	NR (recupero pregresso)
<b>FNT - FONTI E DOCUMENTI</b>	
<b>FNTP - Tipo</b>	inventario
<b>FNTT - Denominazione</b>	Archivio Parrocchiale Inventario
<b>FNTD - Data</b>	1929
<b>FNTN - Nome archivio</b>	Archivio Parrocchiale Sassuolo
<b>FNTS - Posizione</b>	NR (recupero pregresso)
<b>FNTI - Codice identificativo</b>	NR (recupero pregresso)
<b>FNT - FONTI E DOCUMENTI</b>	
<b>FNTP - Tipo</b>	inventario
<b>FNTT - Denominazione</b>	Inventario Comunale
<b>FNTD - Data</b>	1896/ 1897
<b>FNTN - Nome archivio</b>	Archivio Comunale Sassuolo
<b>FNTS - Posizione</b>	NR (recupero pregresso)
<b>FNTI - Codice identificativo</b>	NR (recupero pregresso)
<b>FNT - FONTI E DOCUMENTI</b>	
<b>FNTP - Tipo</b>	libro mastro
<b>FNTT - Denominazione</b>	Notizie storiche
<b>FNTD - Data</b>	1856
<b>FNTN - Nome archivio</b>	Archivio Parrocchiale Sassuolo
<b>FNTS - Posizione</b>	NR (recupero pregresso)
<b>FNTI - Codice identificativo</b>	NR (recupero pregresso)
<b>FNT - FONTI E DOCUMENTI</b>	
<b>FNTP - Tipo</b>	libro mastro
<b>FNTA - Autore</b>	Cavoli L.
<b>FNTT - Denominazione</b>	Archivio Parrocchiale
<b>FNTD - Data</b>	1850
<b>FNTN - Nome archivio</b>	Archivio Parrocchiale Sassuolo
<b>FNTS - Posizione</b>	NR (recupero pregresso)
<b>FNTI - Codice identificativo</b>	NR (recupero pregresso)
<b>BIB - BIBLIOGRAFIA</b>	
<b>BIBX - Genere</b>	bibliografia specifica
<b>BIBA - Autore</b>	Barbieri A.
<b>BIBD - Anno di edizione</b>	1988
<b>BIBH - Sigla per citazione</b>	00000258
<b>BIBN - V., pp., nn.</b>	p. 40
<b>AD - ACCESSO AI DATI</b>	
<b>ADS - SPECIFICHE DI ACCESSO AI DATI</b>	

<b>ADSP - Profilo di accesso</b>	1
<b>ADSM - Motivazione</b>	scheda contenente dati liberamente accessibili
<b>CM - COMPILAZIONE</b>	
<b>CMP - COMPILAZIONE</b>	
<b>CMPD - Data</b>	1989
<b>CMPN - Nome</b>	Vandelli V.
<b>FUR - Funzionario responsabile</b>	Bentini J.
<b>RVM - TRASCRIZIONE PER INFORMATIZZAZIONE</b>	
<b>RVMD - Data</b>	1994
<b>RVMN - Nome</b>	Fanti G.
<b>AGG - AGGIORNAMENTO - REVISIONE</b>	
<b>AGGD - Data</b>	2006
<b>AGGN - Nome</b>	ARTPAST/ Ranuzzi F.
<b>AGGF - Funzionario responsabile</b>	NR (recupero pregresso)
<b>AN - ANNOTAZIONI</b>	
<b>OSS - Osservazioni</b>	/SK[1]/RSE[1]/RSED[1]: 1969 /SK[1]/RSE[1]/RSEN[1]: Pirondini M.