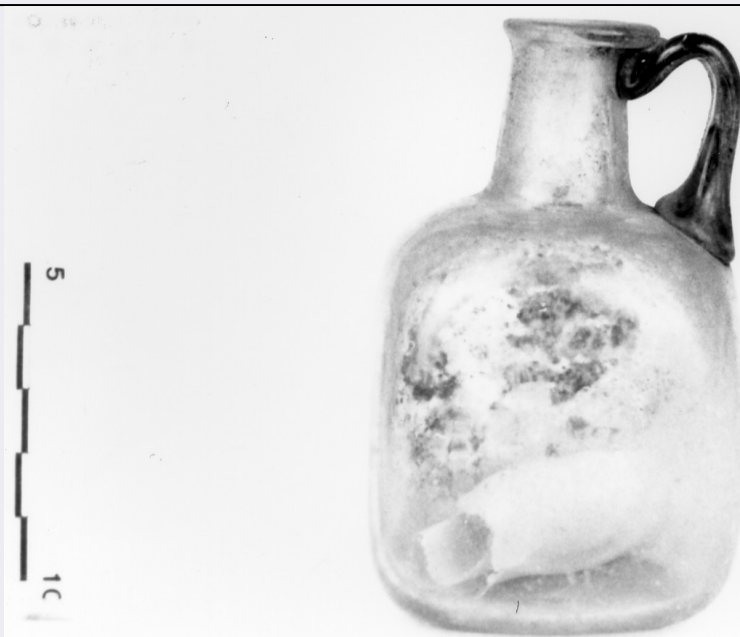


# SCHEDA



## CD - CODICI

TSK - Tipo Scheda	S
LIR - Livello ricerca	I
<b>NCT - CODICE UNIVOCO</b>	
NCTR - Codice regione	08
NCTN - Numero catalogo generale	00080697
ESC - Ente schedatore	S08
ECP - Ente competente	S08

## RV - RELAZIONI

ROZ - Altre relazioni	0800081205
-----------------------	------------

## OG - OGGETTO

### OGT - OGGETTO

OGTD - Definizione	stampa tagliata
OGTT - Tipologia	stampa di invenzione

### SGT - SOGGETTO

SGTI - Identificazione	libri
SGTT - Titolo	Recueil des diverses bacchanales: ornato con grottesche
SGTL - Tipo titolo	da precedente schedatura

## LC - LOCALIZZAZIONE GEOGRAFICA AMMINISTRATIVA

### PVC - LOCALIZZAZIONE GEOGRAFICO-AMMINISTRATIVA ATTUALE

PVCS - Stato	Italia
PVCR - Regione	Emilia Romagna
PVCP - Provincia	BO
PVCC - Comune	Bologna

### LDC - COLLOCAZIONE SPECIFICA

LDCT - Tipologia	convento
------------------	----------

<b>LDCQ - Qualificazione</b>	gesuita
<b>LDCN - Denominazione</b>	Pinacoteca Nazionale di Bologna
<b>LDCC - Complesso monumentale di appartenenza</b>	ex noviziato di Sant'Ignazio
<b>LDCU - Denominazione spazio viabilistico</b>	Via Belle Arti, 56
<b>LDCM - Denominazione raccolta</b>	Pinacoteca Nazionale di Bologna, Gabinetto dei Disegni e delle Stampe
<b>LDCS - Specifiche</b>	vol. 026

#### **UB - UBICAZIONE E DATI PATRIMONIALI**

##### **INV - INVENTARIO DI MUSEO O DI SOPRINTENDENZA**

**INVN - Numero** D 26 Fior. VI, 187

**INVD - Data** 1848

##### **INV - INVENTARIO DI MUSEO O DI SOPRINTENDENZA**

**INVN - Numero** PN 6304

**INVD - Data** 1979

#### **LA - ALTRE LOCALIZZAZIONI GEOGRAFICO-AMMINISTRATIVE**

**TCL - Tipo di localizzazione** luogo di provenienza

##### **PRV - LOCALIZZAZIONE GEOGRAFICO-AMMINISTRATIVA**

**PRVR - Regione** Lazio

**PRVP - Provincia** RM

**PRVC - Comune** Roma

##### **PRC - COLLOCAZIONE SPECIFICA**

**PRCT - Tipologia** palazzo

**PRCD - Denominazione** Palazzi Vaticani

**PRCM - Denominazione raccolta** Collezione di Papa Benedetto XIV Lambertini

##### **PRD - DATA**

**PRDI - Data ingresso** 1740 post/ 1750 ante

**PRDU - Data uscita** 1755 post/ 1756 ante

#### **LA - ALTRE LOCALIZZAZIONI GEOGRAFICO-AMMINISTRATIVE**

**TCL - Tipo di localizzazione** luogo di collocazione successiva

##### **PRV - LOCALIZZAZIONE GEOGRAFICO-AMMINISTRATIVA**

**PRVR - Regione** Emilia Romagna

**PRVP - Provincia** BO

**PRVC - Comune** Bologna

##### **PRC - COLLOCAZIONE SPECIFICA**

**PRCT - Tipologia** palazzo

**PRCD - Denominazione** Palazzo Poggi

##### **PRD - DATA**

**PRDI - Data ingresso** 1755 post/ 1756 ante

**PRDU - Data uscita** 1881

#### **DT - CRONOLOGIA**

**DTZ - CRONOLOGIA GENERICA**

<b>DTZG - Secolo</b>	sec. XVII
----------------------	-----------

**DTS - CRONOLOGIA SPECIFICA**

<b>DTSI - Da</b>	1610
------------------	------

<b>DTSV - Validita'</b>	post
-------------------------	------

<b>DTSF - A</b>	1687
-----------------	------

<b>DTSL - Validita'</b>	ante
-------------------------	------

<b>DTM - Motivazione cronologica</b>	bibliografia
--------------------------------------	--------------

**AU - DEFINIZIONE CULTURALE****AUT - AUTORE**

<b>AUTR - Riferimento all'intervento</b>	incisore
--	----------

<b>AUTM - Motivazione dell'attribuzione</b>	documentazione
---	----------------

<b>AUTN - Nome scelto</b>	Collignon Francois
---------------------------	--------------------

<b>AUTA - Dati anagrafici</b>	1610/ 1687
-------------------------------	------------

<b>AUTH - Sigla per citazione</b>	10004192
-----------------------------------	----------

**MT - DATI TECNICI**

<b>MTC - Materia e tecnica</b>	carta/ acquaforte
--------------------------------	-------------------

**MIS - MISURE**

<b>MISU - Unita'</b>	mm.
----------------------	-----

<b>MISA - Altezza</b>	99
-----------------------	----

<b>MISL - Larghezza</b>	180
-------------------------	-----

**CO - CONSERVAZIONE****STC - STATO DI CONSERVAZIONE**

<b>STCC - Stato di conservazione</b>	discreto
--------------------------------------	----------

**RS - RESTAURI****RST - RESTAURI**

<b>RSTD - Data</b>	1988
--------------------	------

<b>RSTE - Ente responsabile</b>	SPSAE BO
---------------------------------	----------

<b>RSTN - Nome operatore</b>	CE.PA.C.
------------------------------	----------

**DA - DATI ANALITICI****DES - DESCRIZIONE**

<b>DESI - Codifica Iconclass</b>	NR (recupero pregresso)
----------------------------------	-------------------------

<b>DESS - Indicazioni sul soggetto</b>	Decorazioni: ornato con grottesche.
--	-------------------------------------

**ISR - ISCRIZIONI**

<b>ISRC - Classe di appartenenza</b>	documentaria
--------------------------------------	--------------

<b>ISRS - Tecnica di scrittura</b>	a matita
------------------------------------	----------

<b>ISRT - Tipo di caratteri</b>	numeri arabi
---------------------------------	--------------

<b>ISRP - Posizione</b>	sul supporto secondario: recto: in basso a destra
-------------------------	---

<b>ISRI - Trascrizione</b>	C 261
<b>ISR - ISCRIZIONI</b>	
<b>ISRC - Classe di appartenenza</b>	documentaria
<b>ISRS - Tecnica di scrittura</b>	a penna
<b>ISRT - Tipo di caratteri</b>	numeri arabi
<b>ISRP - Posizione</b>	sul supporto secondario: recto: in basso al centro
<b>ISRI - Trascrizione</b>	6304
<b>STM - STEMMI, EMBLEMI, MARCHI</b>	
<b>STMC - Classe di appartenenza</b>	stemma
<b>STMQ - Qualificazione</b>	cardinalizio
<b>STMI - Identificazione</b>	Lambertini
<b>STMU - Quantita'</b>	2
<b>STMP - Posizione</b>	sul supporto primario: recto: in basso ed a lato
<b>STMD - Descrizione</b>	stemma cardinalizio ad inchiostro nero con due chiavi incrociate e la mitra papale
<b>TU - CONDIZIONE GIURIDICA E VINCOLI</b>	
<b>CDG - CONDIZIONE GIURIDICA</b>	
<b>CDGG - Indicazione generica</b>	proprietà Stato
<b>CDGS - Indicazione specifica</b>	Ministero per i Beni e le Attività Culturali
<b>DO - FONTI E DOCUMENTI DI RIFERIMENTO</b>	
<b>FTA - DOCUMENTAZIONE FOTOGRAFICA</b>	
<b>FTAX - Genere</b>	documentazione allegata
<b>FTAP - Tipo</b>	fotografia b/n
<b>FTAN - Codice identificativo</b>	SPSAEBOGDS 00087630
<b>BIB - BIBLIOGRAFIA</b>	
<b>BIBX - Genere</b>	bibliografia specifica
<b>BIBA - Autore</b>	De Vesme A.
<b>BIBD - Anno di edizione</b>	1906
<b>BIBI - V., tavv., figg.</b>	t. 1151-7
<b>AD - ACCESSO AI DATI</b>	
<b>ADS - SPECIFICHE DI ACCESSO AI DATI</b>	
<b>ADSP - Profilo di accesso</b>	1
<b>ADSM - Motivazione</b>	scheda contenente dati liberamente accessibili
<b>CM - COMPILAZIONE</b>	
<b>CMP - COMPILAZIONE</b>	
<b>CMPD - Data</b>	1988
<b>CMPN - Nome</b>	Chieppa L.
<b>FUR - Funzionario responsabile</b>	Stanzani A.
<b>RVM - TRASCRIZIONE PER INFORMATIZZAZIONE</b>	

<b>RVMD - Data</b>	2006
<b>RVMN - Nome</b>	ARTPAST/ Palvesi E.
<b>AGG - AGGIORNAMENTO - REVISIONE</b>	
<b>AGGD - Data</b>	2006
<b>AGGN - Nome</b>	ARTPAST/ Palvesi E.
<b>AGGF - Funzionario responsabile</b>	NR (recupero pregresso)