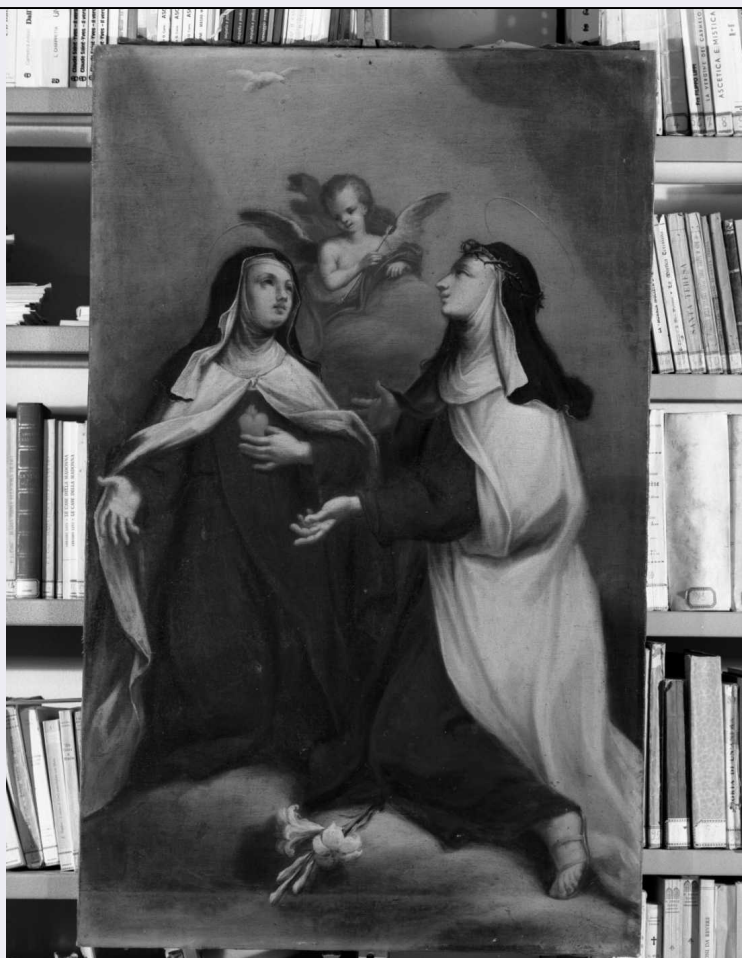


SCHEDA



CD - CODICI

TSK - Tipo Scheda OA

LIR - Livello ricerca C

NCT - CODICE UNIVOCO

NCTR - Codice regione 08

NCTN - Numero catalogo generale 00035476

ESC - Ente schedatore S08

ECP - Ente competente S08

OG - OGGETTO

OGT - OGGETTO

OGTD - Definizione dipinto

SGT - SOGGETTO

SGTI - Identificazione Sante

SGTT - Titolo Santa Teresa d'Avila e Santa Maria Maddalena dei Pazzi

LC - LOCALIZZAZIONE GEOGRAFICO-AMMINISTRATIVA

PVC - LOCALIZZAZIONE GEOGRAFICO-AMMINISTRATIVA ATTUALE

PVCS - Stato Italia

PVCR - Regione Emilia Romagna

PVCP - Provincia RA

PVCC - Comune Ravenna

LDC - COLLOCAZIONE SPECIFICA**UB - UBICAZIONE E DATI PATRIMONIALI****UBO - Ubicazione originaria** SC**DT - CRONOLOGIA****DTZ - CRONOLOGIA GENERICA****DTZG - Secolo** sec. XVIII**DTS - CRONOLOGIA SPECIFICA****DTSI - Da** 1700**DTSF - A** 1799**DTM - Motivazione cronologia** analisi stilistica**AU - DEFINIZIONE CULTURALE****AUT - AUTORE****AUTM - Motivazione dell'attribuzione** analisi stilistica**AUTN - Nome scelto** Barbiani Andrea**AUTA - Dati anagrafici** 1708/ 1779**AUTH - Sigla per citazione** 10000034**MT - DATI TECNICI****MTC - Materia e tecnica** tela/ pittura a olio**MIS - MISURE****MISA - Altezza** 104**MISN - Lunghezza** 65**CO - CONSERVAZIONE****STC - STATO DI CONSERVAZIONE****STCC - Stato di conservazione** discreto**STCS - Indicazioni specifiche** Appena scurito il colore; qualche piccola caduta di colore.**DA - DATI ANALITICI****DES - DESCRIZIONE****DESO - Indicazioni sull'oggetto** Le due Sante carmelitane sono genuflesse sulle nubi. Santa Teresa tiene con la mano sinistra sul petto un cuore fiammeggiante. Sopra di lei è un angioletto in veste rossa svolazzante con la freccia. Santa Maria Maddalena ha la corona di spine sul capo. In basso è posato un giglio. In alto la Colomba dello Spirito.**DESI - Codifica Iconclass** NR (recupero pregresso)**DESS - Indicazioni sul soggetto** Personaggi: Santa Teresa d'Avila; Santa Maria Maddalena dei Pazzi; angioletto. Abbigliamento: (Santa Teresa d'Avila) abito carmelitano; (Santa Maria Maddalena dei Pazzi) abito carmelitano. Attributi: (Santa Teresa d'Avila) cuore fiammeggiante; freccia rovente; (Santa Maria Maddalena dei Pazzi) corona di spine. Simboli: giglio; Colomba dello Spirito Santo.**NSC - Notizie storico-critiche** L'inedito dipinto va riferito all'attività giovanile di Andrea Barbiani, in prossimità al "San Luigi Gonzaga" del Seminario di Ravenna che è del 1733. Reca tracce della primitiva educazione del pittore in ambito cignanese.

TU - CONDIZIONE GIURIDICA E VINCOLI**CDG - CONDIZIONE GIURIDICA**

| | |
|------------------------------------|------------------------------------|
| CDGG - Indicazione generica | proprietà Ente religioso cattolico |
|------------------------------------|------------------------------------|

DO - FONTI E DOCUMENTI DI RIFERIMENTO**FTA - DOCUMENTAZIONE FOTOGRAFICA**

| | |
|-------------------------------------|-------------------------|
| FTAX - Genere | documentazione allegata |
| FTAP - Tipo | fotografia b/n |
| FTAN - Codice identificativo | SPSAEBO 00116506 |

BIB - BIBLIOGRAFIA

| | |
|--------------------------------|---------------------------|
| BIBX - Genere | bibliografia di confronto |
| BIBA - Autore | Sabatini A. |
| BIBD - Anno di edizione | 1973 |
| BIBN - V., pp., nn. | p. 35 |

BIB - BIBLIOGRAFIA

| | |
|--------------------------------|------------------------|
| BIBX - Genere | bibliografia specifica |
| BIBA - Autore | Viroli G. |
| BIBD - Anno di edizione | 1991 |
| BIBN - V., pp., nn. | p. 186; n. 74 |

AD - ACCESSO AI DATI**ADS - SPECIFICHE DI ACCESSO AI DATI**

| | |
|----------------------------------|--|
| ADSP - Profilo di accesso | 3 |
| ADSM - Motivazione | scheda di bene non adeguatamente sorvegliabile |

CM - COMPILAZIONE**CMP - COMPILAZIONE**

| | |
|--------------------|-----------|
| CMPD - Data | 1988 |
| CMPN - Nome | Viroli G. |

| | |
|---------------------------------------|------------|
| FUR - Funzionario responsabile | Faietti M. |
|---------------------------------------|------------|

RVM - TRASCRIZIONE PER INFORMATIZZAZIONE

| | |
|--------------------|----------|
| RVMD - Data | 2005 |
| RVMN - Nome | Treré F. |

AGG - AGGIORNAMENTO - REVISIONE

| | |
|--|-------------------------|
| AGGD - Data | 2006 |
| AGGN - Nome | ARTPAST/ Treré F. |
| AGGF - Funzionario responsabile | NR (recupero pregresso) |

AN - ANNOTAZIONI