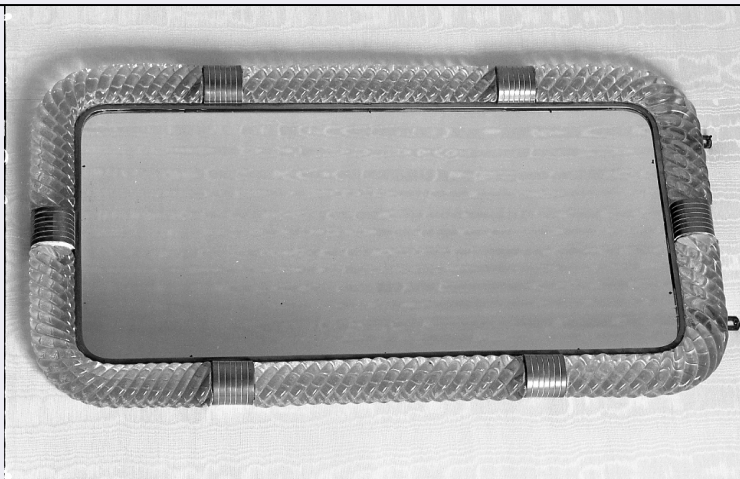


SCHEDA



CD - CODICI

TSK - Tipo Scheda OA

LIR - Livello ricerca P

NCT - CODICE UNIVOCO

NCTR - Codice regione 08

NCTN - Numero catalogo generale 00032756

ESC - Ente schedatore S08

ECP - Ente competente S08

OG - OGGETTO

OGT - OGGETTO

OGTD - Definizione cornice

QNT - QUANTITA'

QNTN - Numero 6

LC - LOCALIZZAZIONE GEOGRAFICO-AMMINISTRATIVA

PVC - LOCALIZZAZIONE GEOGRAFICO-AMMINISTRATIVA ATTUALE

PVCS - Stato Italia

PVCR - Regione Emilia Romagna

PVCP - Provincia FC

PVCC - Comune Forlì

LDC - COLLOCAZIONE SPECIFICA

LDCT - Tipologia palazzo

LDCN - Denominazione Palazzo Paolucci

LDCU - Denominazione spazio viabilistico piazza Ordellaffi

LDCS - Specifiche secondo piano, sale di rappresentanza, camera da letto R21/ secondo piano, sale di rappresentanza, camera lettini/ ammezzato, camera da letto

UB - UBICAZIONE E DATI PATRIMONIALI

INV - INVENTARIO DI MUSEO O SOPRINTENDENZA

INVN - Numero 90/ 91/ 66/ 710

INVD - Data	NR (recupero pregresso)
DT - CRONOLOGIA	
DTZ - CRONOLOGIA GENERICA	
DTZG - Secolo	sec. XX
DTS - CRONOLOGIA SPECIFICA	
DTSI - Da	1936
DTSV - Validita'	post
DTSF - A	1949
DTSL - Validita'	ca.
DTM - Motivazione cronologia	analisi stilistica
AU - DEFINIZIONE CULTURALE	
ATB - AMBITO CULTURALE	
ATBD - Denominazione	produzione muranese
ATBM - Motivazione dell'attribuzione	analisi stilistica
MT - DATI TECNICI	
MTC - Materia e tecnica	vetro di Murano
MIS - MISURE	
MISA - Altezza	87
MISL - Larghezza	50
CO - CONSERVAZIONE	
STC - STATO DI CONSERVAZIONE	
STCC - Stato di conservazione	buono
DA - DATI ANALITICI	
DES - DESCRIZIONE	
DESO - Indicazioni sull'oggetto	Cornice in vetro.
DESI - Codifica Iconclass	NR (recupero pregresso)
DESS - Indicazioni sul soggetto	NR (recupero pregresso)
NSC - Notizie storico-critiche	probabile produzione della bottega Barovier e Toso di Murano.
TU - CONDIZIONE GIURIDICA E VINCOLI	
CDG - CONDIZIONE GIURIDICA	
CDGG - Indicazione generica	proprietà Stato
CDGS - Indicazione specifica	Prefettura di Forlì
CDGI - Indirizzo	piazza Ordelaffi
DO - FONTI E DOCUMENTI DI RIFERIMENTO	
FTA - DOCUMENTAZIONE FOTOGRAFICA	
FTAX - Genere	documentazione allegata
FTAP - Tipo	fotografia b/n
FTAN - Codice identificativo	PSAEBO 00165704

AD - ACCESSO AI DATI**ADS - SPECIFICHE DI ACCESSO AI DATI****ADSP - Profilo di accesso** 1**ADSM - Motivazione** scheda contenente dati liberamente accessibili**CM - COMPILAZIONE****CMP - COMPILAZIONE****CMPD - Data** 1996**CMPN - Nome** Storelli A.**FUR - Funzionario responsabile** Stanzani A.**AGG - AGGIORNAMENTO - REVISIONE****AGGD - Data** 2006**AGGN - Nome** ARTPAST/ Gardella E.**AGGF - Funzionario responsabile** NR (recupero pregresso)**AN - ANNOTAZIONI****OSS - Osservazioni** Stima: lire 1.500.000 cad. (1996).