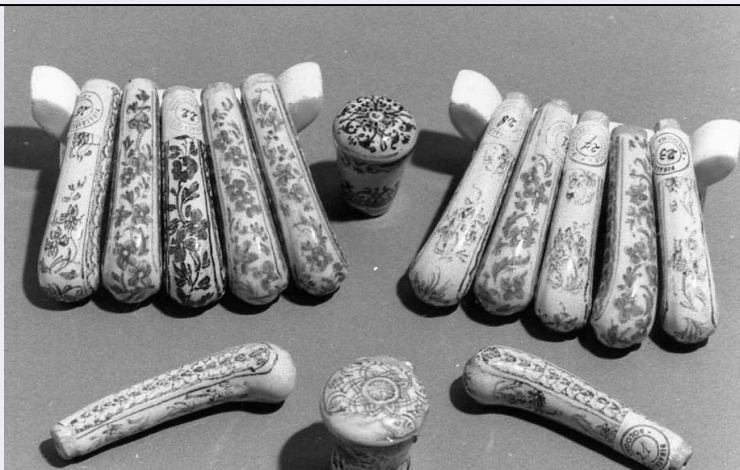


SCHEDA



CD - CODICI

TSK - Tipo Scheda OA

LIR - Livello ricerca I/V

NCT - CODICE UNIVOCO

NCTR - Codice regione 08

NCTN - Numero catalogo generale 00015585

ESC - Ente schedatore S08

ECP - Ente competente S08

OG - OGGETTO

OGT - OGGETTO

OGTD - Definizione manico di posata

OGTV - Identificazione serie

QNT - QUANTITA'

QNTN - Numero 13

SGT - SOGGETTO

SGTI - Identificazione motivo decorativo a mazzolino

LC - LOCALIZZAZIONE GEOGRAFICO-AMMINISTRATIVA

PVC - LOCALIZZAZIONE GEOGRAFICO-AMMINISTRATIVA ATTUALE

PVCS - Stato Italia

PVCR - Regione Emilia Romagna

PVCP - Provincia RA

PVCC - Comune Faenza

LDC - COLLOCAZIONE SPECIFICA

UB - UBICAZIONE E DATI PATRIMONIALI

INV - INVENTARIO DI MUSEO O SOPRINTENDENZA

INVN - Numero 21

INVD - Data 1955

INV - INVENTARIO DI MUSEO O SOPRINTENDENZA

INVN - Numero 22

INVD - Data	1955
INV - INVENTARIO DI MUSEO O SOPRINTENDENZA	
INVN - Numero	23
INVD - Data	1955
INV - INVENTARIO DI MUSEO O SOPRINTENDENZA	
INVN - Numero	24
INVD - Data	1955
INV - INVENTARIO DI MUSEO O SOPRINTENDENZA	
INVN - Numero	25
INVD - Data	1955
INV - INVENTARIO DI MUSEO O SOPRINTENDENZA	
INVN - Numero	26
INVD - Data	1955
INV - INVENTARIO DI MUSEO O SOPRINTENDENZA	
INVN - Numero	27
INVD - Data	1955
INV - INVENTARIO DI MUSEO O SOPRINTENDENZA	
INVN - Numero	28
INVD - Data	1955
INV - INVENTARIO DI MUSEO O SOPRINTENDENZA	
INVN - Numero	29
INVD - Data	1955
INV - INVENTARIO DI MUSEO O SOPRINTENDENZA	
INVN - Numero	30
INVD - Data	1955
INV - INVENTARIO DI MUSEO O SOPRINTENDENZA	
INVN - Numero	31
INVD - Data	1955
INV - INVENTARIO DI MUSEO O SOPRINTENDENZA	
INVN - Numero	32
INVD - Data	1955
INV - INVENTARIO DI MUSEO O SOPRINTENDENZA	
INVN - Numero	33
INVD - Data	1955
DT - CRONOLOGIA	
DTZ - CRONOLOGIA GENERICA	
DTZG - Secolo	sec. XVIII
DTZS - Frazione di secolo	metà
DTS - CRONOLOGIA SPECIFICA	
DTSI - Da	1740
DTSF - A	1760
DTM - Motivazione cronologia	analisi stilistica

AU - DEFINIZIONE CULTURALE**ATB - AMBITO CULTURALE**

ATBD - Denominazione	manifattura Ferniani
ATBM - Motivazione dell'attribuzione	analisi stilistica

MT - DATI TECNICI

MTC - Materia e tecnica maiolica/ pittura

MIS - MISURE

MISA - Altezza 7.5

CO - CONSERVAZIONE**STC - STATO DI CONSERVAZIONE**

STCC - Stato di conservazione discreto

DA - DATI ANALITICI**DES - DESCRIZIONE**

DESO - Indicazioni sull'oggetto	Decorati in manganese (otto pezzi) e in turchino (cinque pezzi).
DESI - Codifica Iconclass	NR (recupero pregresso)
DESS - Indicazioni sul soggetto	NR (recupero pregresso)

TU - CONDIZIONE GIURIDICA E VINCOLI**CDG - CONDIZIONE GIURIDICA**

CDGG - Indicazione generica proprietà privata

NVC - PROVVEDIMENTI DI TUTELA

NVCT - Tipo provvedimento	DM (L. n. 1089/1939, art. 5)
NVCE - Estremi provvedimento	1948/12/20
NVCD - Data notificazione	1949/01/11

DO - FONTI E DOCUMENTI DI RIFERIMENTO**FTA - DOCUMENTAZIONE FOTOGRAFICA**

FTAX - Genere	documentazione allegata
FTAP - Tipo	fotografia b/n
FTAN - Codice identificativo	SPSAEBO 153904

AD - ACCESSO AI DATI**ADS - SPECIFICHE DI ACCESSO AI DATI**

ADSP - Profilo di accesso	3
ADSM - Motivazione	scheda di bene non adeguatamente sorvegliabile

CM - COMPILAZIONE**CMP - COMPILAZIONE**

CMPD - Data	1994
CMPN - Nome	Ariuli R.
FUR - Funzionario responsabile	Stanzani A.

RVM - TRASCRIZIONE PER INFORMATIZZAZIONE**RVMD - Data** 1997**RVMN - Nome** GEPI**AGG - AGGIORNAMENTO - REVISIONE****AGGD - Data** 2006**AGGN - Nome** ARTPAST/ Cavalli M.**AGGF - Funzionario responsabile** NR (recupero pregresso)**AN - ANNOTAZIONI**