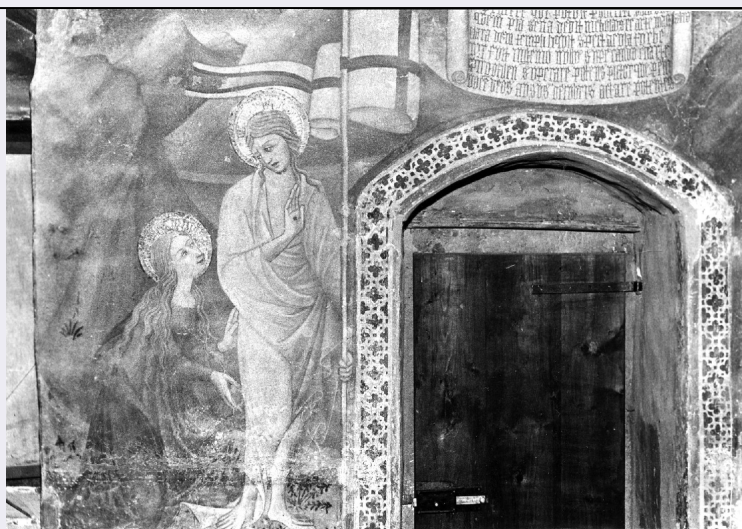


# SCHEDA



## CD - CODICI

TSK - Tipo Scheda OA

LIR - Livello ricerca I

### NCT - CODICE UNIVOCO

NCTR - Codice regione 10

NCTN - Numero catalogo generale 00150206

ESC - Ente schedatore S38

ECP - Ente competente S38

## RV - RELAZIONI

### RVE - STRUTTURA COMPLESSA

RVEL - Livello 5

RVER - Codice bene radice 1000150206

## OG - OGGETTO

### OGT - OGGETTO

OGTD - Definizione dipinto

OGTV - Identificazione ciclo

OGTP - Posizione parete d'ingresso, II registro al centro

### SGT - SOGGETTO

SGTI - Identificazione apparizione di Cristo risorto a Santa Maria Maddalena

## LC - LOCALIZZAZIONE GEOGRAFICO-AMMINISTRATIVA

### PVC - LOCALIZZAZIONE GEOGRAFICO-AMMINISTRATIVA ATTUALE

PVCS - Stato Italia

PVCR - Regione Umbria

PVCP - Provincia PG

PVCC - Comune Cascia

### LDC - COLLOCAZIONE SPECIFICA

## UB - UBICAZIONE E DATI PATRIMONIALI

UBO - Ubicazione originaria OR

## DT - CRONOLOGIA

### DTZ - CRONOLOGIA GENERICA

DTZG - Secolo	sec. XV
DTZS - Frazione di secolo	terzo quarto

### DTS - CRONOLOGIA SPECIFICA

DTSI - Da	1461
DTSV - Validita'	ca.
DTSF - A	1461
DTSL - Validita'	ca.

DTM - Motivazione cronologia	data
------------------------------	------

## AU - DEFINIZIONE CULTURALE

### AUT - AUTORE

AUTS - Riferimento all'autore	attribuito
AUTR - Riferimento all'intervento	esecutore
AUTM - Motivazione dell'attribuzione	firma
AUTN - Nome scelto	Niccola da Siena
AUTA - Dati anagrafici	notizie 1451-1472
AUTH - Sigla per citazione	00001107

## MT - DATI TECNICI

MTC - Materia e tecnica	intonaco/ pittura a fresco
-------------------------	----------------------------

### MIS - MISURE

MISR - Mancanza	MNR
-----------------	-----

## CO - CONSERVAZIONE

### STC - STATO DI CONSERVAZIONE

STCC - Stato di conservazione	mediocre
STCS - Indicazioni specifiche	l'affresco presenta una diffusa abrasione, alcune cadute di colore; e ossidazione dei bianchi; lo intonaco è sollevato in più punti

## DA - DATI ANALITICI

### DES - DESCRIZIONE

DESO - Indicazioni sull'oggetto	Noli me tangere, sul fondo montuoso, in primo piano a destra Cristo vestito di bianco con il vessillo si rivolge alla Maddalena inginocchiata ai suoi piedi, con veste violetta e manto rosso.
DESI - Codifica Iconclass	NR (recupero pregresso)
DESS - Indicazioni sul soggetto	Personaggi: Cristo; S. Maria Maddalena. Paesaggi. Simboli: vessillo.

### ISR - ISCRIZIONI

ISRL - Lingua	latino
ISRS - Tecnica di scrittura	a pennello
ISRT - Tipo di caratteri	lettere capitali
ISRP - Posizione	sopra la porta d'ingresso, cartiglio

**ISRI - Trascrizione**

VINCERE QUI POTUIT POLICLETI SOLUS ONOREM/ QUEM  
PIA SENA DEDIT NICHOLAUS ET ARTE MAGISTRA/ CLARA  
DEUM TEMPLI LIQUIT SPECTACULA TURBE/ VIR FUIT  
INGENIO NULLO SUPERANDUS IN ARTE/ PIRGOTILEN  
SUPERARE POTENS PICTORQUE PEREN/ VOCE DEOS AUSUS  
DELUBRIS ACTARE POTENTES.

**TU - CONDIZIONE GIURIDICA E VINCOLI****CDG - CONDIZIONE GIURIDICA****CDGG - Indicazione  
generica**

proprietà Ente religioso cattolico

**DO - FONTI E DOCUMENTI DI RIFERIMENTO****FTA - DOCUMENTAZIONE FOTOGRAFICA****FTAX - Genere**

documentazione allegata

**FTAP - Tipo**

fotografia b/n

**FTAN - Codice identificativo**

0150206d.jpg

**FTA - DOCUMENTAZIONE FOTOGRAFICA****FTAX - Genere**

documentazione allegata

**FTAP - Tipo**

fotografia b/n

**AD - ACCESSO AI DATI****ADS - SPECIFICHE DI ACCESSO AI DATI****ADSP - Profilo di accesso**

3

**ADSM - Motivazione**

scheda di bene non adeguatamente sorvegliabile

**CM - COMPILAZIONE****CMP - COMPILAZIONE****CMPD - Data**

1979

**CMPN - Nome**

CUBAT s.r.l.

**FUR - Funzionario  
responsabile**

Cicinelli A.

**RVM - TRASCRIZIONE PER INFORMATIZZAZIONE****RVMD - Data**

2006

**RVMN - Nome**

ARTPAST/ ROH Y.

**AGG - AGGIORNAMENTO - REVISIONE****AGGD - Data**

2006

**AGGN - Nome**

ARTPAST/ ROH Y.

**AGGF - Funzionario  
responsabile**

NR (recupero pregresso)