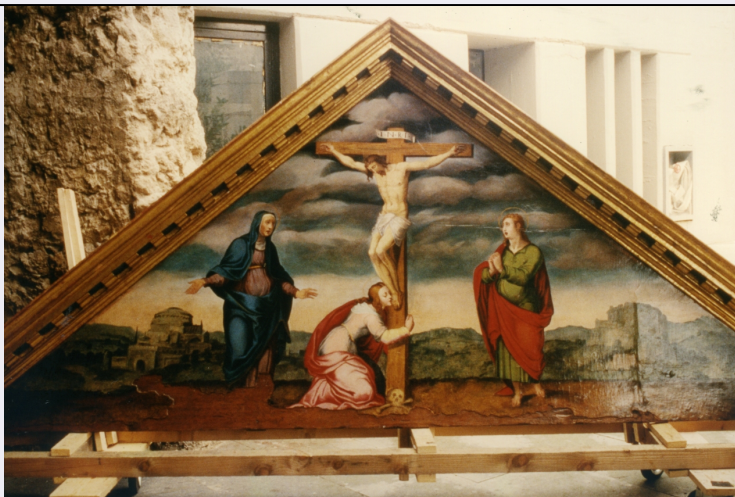


SCHEDA



CD - CODICI

TSK - Tipo Scheda OA

LIR - Livello ricerca I

NCT - CODICE UNIVOCO

NCTR - Codice regione 10

NCTN - Numero catalogo generale 00150260

ESC - Ente schedatore S38

ECP - Ente competente S38

OG - OGGETTO

OGT - OGGETTO

OGTD - Definizione dipinto

SGT - SOGGETTO

SGTI - Identificazione Annunciazione

LC - LOCALIZZAZIONE GEOGRAFICO-AMMINISTRATIVA

PVC - LOCALIZZAZIONE GEOGRAFICO-AMMINISTRATIVA ATTUALE

PVCS - Stato Italia

PVCR - Regione Umbria

PVCP - Provincia PG

PVCC - Comune Cascia

LDC - COLLOCAZIONE SPECIFICA

UB - UBICAZIONE E DATI PATRIMONIALI

UBO - Ubicazione originaria OR

DT - CRONOLOGIA

DTZ - CRONOLOGIA GENERICA

DTZG - Secolo sec. XVI

DTZS - Frazione di secolo fine

DTS - CRONOLOGIA SPECIFICA

DTSI - Da 1593

DTSV - Validita'	ca.
DTSF - A	1593
DTSL - Validita'	ca.
DTM - Motivazione cronologia	data
AU - DEFINIZIONE CULTURALE	
AUT - AUTORE	
AUTS - Riferimento all'autore	attribuito
AUTR - Riferimento all'intervento	esecutore
AUTM - Motivazione dell'attribuzione	analisi stilistica
AUTN - Nome scelto	Cortino Giovanni da Borbona
AUTA - Dati anagrafici	notizie fine sec. XVI
AUTH - Sigla per citazione	00001234
CMM - COMMITTENZA	
CMMN - Nome	Di Parasasso Conforzo
CMMN - Nome	Di Parasasso Napoleone
CMMD - Data	sec. XVI/ fine
CMMF - Fonte	Iscrizione
MT - DATI TECNICI	
MTC - Materia e tecnica	intonaco/ pittura a fresco/ pittura a tempera
MIS - MISURE	
MISA - Altezza	410
MISL - Larghezza	250
MIST - Validita'	ca.
CO - CONSERVAZIONE	
STC - STATO DI CONSERVAZIONE	
STCC - Stato di conservazione	mediocre
STCS - Indicazioni specifiche	l'affresco presenta alcune lesioni verticali precedenti il sisma del 19 settembre 1979 sommariamente stuccate, macchie di intonacatura, e alcune abrasioni
DA - DATI ANALITICI	
DES - DESCRIZIONE	
DESO - Indicazioni sull'oggetto	A sinistra l'angelo annunciante con veste rossa ed ali variopinte, avanza verso la Vergine tenendo nella sinistra un ramo di giglio; sotto un baldacchino bianco decorato a stelle gialle è la Vergine davanti ad un inginocchiatoio, vestita di un abito rosso e manto azzurro stellato, rivolta verso l'angelo; in alto tra le nubi appare Dio Padre circondato di angeli. Sul fondo una casa con giardino, il pavimento è a piastrelle rosse, gialle ed azzurre. Dalla bocca dell'angelo escono le parole: AVE MARIA (dipinte alla rovescia), da quella della Vergine: ECCE ANCILLA DEI. Su una mattonella del pavimento è la data: ADI' 24 LVGLIO 1593, su un'altra: QVESTA OPE/RA LA FATTA/FARE CONFORZO/ ET NAPVLIONE/ DE PARASASSO/ PER LORO DEVOZIONE

DESI - Codifica Iconclass	NR (recupero pregresso)
DESS - Indicazioni sul soggetto	Personaggi: Padre Dio; Spirito Santo; S. Gabriele Arcangelo; Vergine Maria. Architetture. Figure: angeli.
ISR - ISCRIZIONI	
ISRC - Classe di appartenenza	sacra
ISRL - Lingua	latino
ISRS - Tecnica di scrittura	a pennello
ISRT - Tipo di caratteri	lettere capitali
ISRP - Posizione	bocca dell'angelo
ISRI - Trascrizione	AVE MARIA
ISR - ISCRIZIONI	
ISRC - Classe di appartenenza	documentaria
ISRL - Lingua	italiano
ISRS - Tecnica di scrittura	a pennello
ISRT - Tipo di caratteri	lettere capitali
ISRP - Posizione	pavimento
ISRI - Trascrizione	QVESTA OPE/RA LA FATTA/FARE CONFORZO/ ET NAPVLIONE/ DE PARASASSO/ PER LORO DEVOZIONE
ISR - ISCRIZIONI	
ISRC - Classe di appartenenza	sacra
ISRL - Lingua	latino
ISRS - Tecnica di scrittura	a pennello
ISRT - Tipo di caratteri	lettere capitali
ISRP - Posizione	bocca dell'Vergine
ISRI - Trascrizione	ECCE ANCILLA DEI
ISR - ISCRIZIONI	
ISRC - Classe di appartenenza	documentaria
ISRL - Lingua	italiano
ISRS - Tecnica di scrittura	a pennello
ISRT - Tipo di caratteri	lettere capitali/ numeri arabi
ISRP - Posizione	pavimento
ISRI - Trascrizione	ADI' 24 LVGLIO 1593
TU - CONDIZIONE GIURIDICA E VINCOLI	
CDG - CONDIZIONE GIURIDICA	
CDGG - Indicazione generica	proprietà Ente religioso cattolico
DO - FONTI E DOCUMENTI DI RIFERIMENTO	
FTA - DOCUMENTAZIONE FOTOGRAFICA	
FTAX - Genere	documentazione allegata
FTAP - Tipo	fotografia b/n

FTAN - Codice identificativo	00150260.jpg
AD - ACCESSO AI DATI	
ADS - SPECIFICHE DI ACCESSO AI DATI	
ADSP - Profilo di accesso	3
ADSM - Motivazione	scheda di bene non adeguatamente sorvegliabile
CM - COMPILAZIONE	
CMP - COMPILAZIONE	
CMPD - Data	1979
CMPN - Nome	CUBAT s.r.l.
FUR - Funzionario responsabile	Cicinelli A.
RVM - TRASCRIZIONE PER INFORMATIZZAZIONE	
RVMD - Data	2006
RVMN - Nome	ARTPAST/ ROH Y.
AGG - AGGIORNAMENTO - REVISIONE	
AGGD - Data	2006
AGGN - Nome	ARTPAST/ ROH Y.
AGGF - Funzionario responsabile	NR (recupero pregresso)