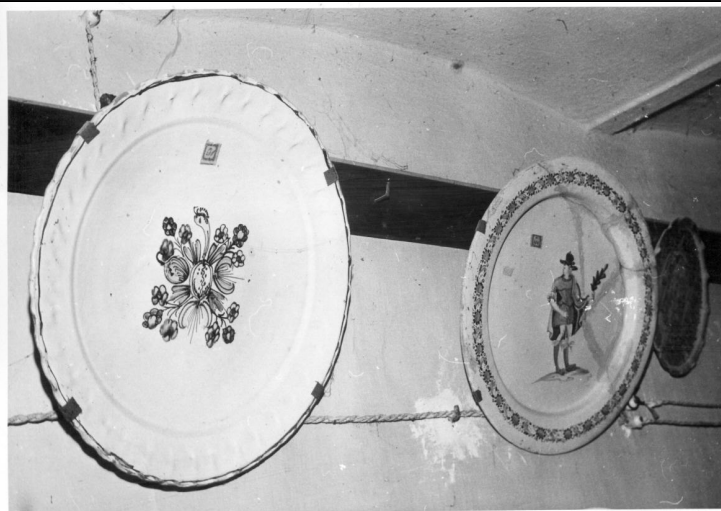


# SCHEDA



## CD - CODICI

|                                 |          |
|---------------------------------|----------|
| TSK - Tipo Scheda               | OA       |
| LIR - Livello ricerca           | I        |
| NCT - CODICE UNIVOCO            |          |
| NCTR - Codice regione           | 10       |
| NCTN - Numero catalogo generale | 00147956 |
| ESC - Ente schedatore           | S38      |
| ECP - Ente competente           | S38      |

## OG - OGGETTO

|                    |        |
|--------------------|--------|
| OGT - OGGETTO      |        |
| OGTD - Definizione | piatto |

## LC - LOCALIZZAZIONE GEOGRAFICO-AMMINISTRATIVA

### PVC - LOCALIZZAZIONE GEOGRAFICO-AMMINISTRATIVA ATTUALE

|                  |        |
|------------------|--------|
| PVCS - Stato     | Italia |
| PVCR - Regione   | Umbria |
| PVCP - Provincia | PG     |
| PVCC - Comune    | Deruta |

### LDC - COLLOCAZIONE SPECIFICA

## DT - CRONOLOGIA

### DTZ - CRONOLOGIA GENERICA

|               |            |
|---------------|------------|
| DTZG - Secolo | sec. XVIII |
|---------------|------------|

### DTS - CRONOLOGIA SPECIFICA

|                  |      |
|------------------|------|
| DTSI - Da        | 1700 |
| DTSV - Validita' | (?)  |
| DTSF - A         | 1799 |
| DTSL - Validita' | (?)  |

|                              |                    |
|------------------------------|--------------------|
| DTM - Motivazione cronologia | analisi stilistica |
|------------------------------|--------------------|

## AU - DEFINIZIONE CULTURALE

**ATB - AMBITO CULTURALE****ATBD - Denominazione** bottega derutese**ATBM - Motivazione dell'attribuzione** analisi stilistica**MT - DATI TECNICI****MTC - Materia e tecnica** maiolica**MIS - MISURE****MISD - Diametro** 45**CO - CONSERVAZIONE****STC - STATO DI CONSERVAZIONE****STCC - Stato di conservazione** discreto**DA - DATI ANALITICI****DES - DESCRIZIONE****DESO - Indicazioni sull'oggetto** Piatto frammentato con ampio e profondo cavetto, stretta tesa. Al centro del cavetto, figura con ramoscello nella mano sinistra; sulla tesa, ghirlanda di fiori e foglie.**DESI - Codifica Iconclass** NR (recupero pregresso)**DESS - Indicazioni sul soggetto** NR (recupero pregresso)**TU - CONDIZIONE GIURIDICA E VINCOLI****CDG - CONDIZIONE GIURIDICA****CDGG - Indicazione generica** proprietà privata**DO - FONTI E DOCUMENTI DI RIFERIMENTO****FTA - DOCUMENTAZIONE FOTOGRAFICA****FTAX - Genere** documentazione allegata**FTAP - Tipo** fotografia b/n**FTAN - Codice identificativo** SBAPPSAE PG R2575**AD - ACCESSO AI DATI****ADS - SPECIFICHE DI ACCESSO AI DATI****ADSP - Profilo di accesso** 3**ADSM - Motivazione** scheda di bene non adeguatamente sorvegliabile**CM - COMPILAZIONE****CMP - COMPILAZIONE****CMPD - Data** 1973**CMPN - Nome** Franchi S.**FUR - Funzionario responsabile** Santi F.**RVM - TRASCRIZIONE PER INFORMATIZZAZIONE****RVMD - Data** 2006**RVMN - Nome** ARTPAST/ Donà A.**AGG - AGGIORNAMENTO - REVISIONE****AGGD - Data** 2006

|  |                         |
|--|-------------------------|
| <b>AGGN - Nome</b>                     | ARTPAST/ Donà A.        |
| <b>AGGF - Funzionario responsabile</b> | NR (recupero pregresso) |
| <b>AN - ANNOTAZIONI</b>                |                         |