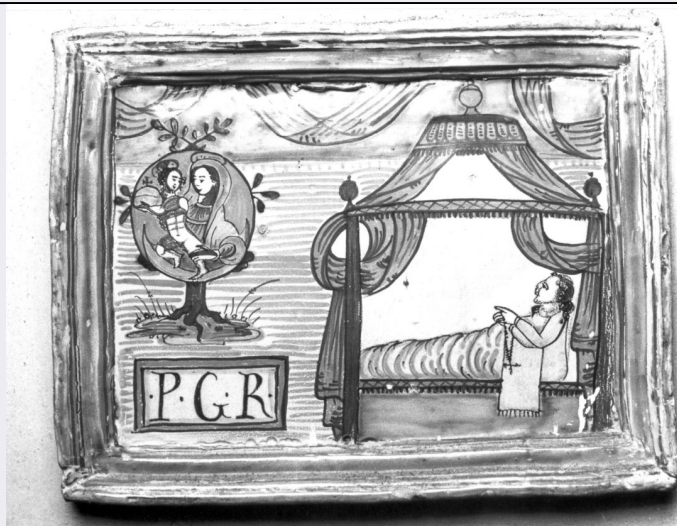


# SCHEDA



## CD - CODICI

TSK - Tipo Scheda OA

LIR - Livello ricerca C

### NCT - CODICE UNIVOCO

NCTR - Codice regione 10

NCTN - Numero catalogo generale 00153571

ESC - Ente schedatore S38

ECP - Ente competente S38

## OG - OGGETTO

### OGT - OGGETTO

OGTD - Definizione ex voto

## LC - LOCALIZZAZIONE GEOGRAFICO-AMMINISTRATIVA

### PVC - LOCALIZZAZIONE GEOGRAFICO-AMMINISTRATIVA ATTUALE

PVCS - Stato Italia

PVCR - Regione Umbria

PVCP - Provincia PG

PVCC - Comune Deruta

PVCL - Localita' Madonna dei Bagni

PVL - Altra localita' Casalina (frazione)

### LDC - COLLOCAZIONE SPECIFICA

LDCT - Tipologia santuario

LDCN - Denominazione Santuario della Madonna dei Bagni

LDCU - Denominazione spazio viabilistico NR (recupero pregresso)

LDCS - Specifiche Primo pilastro a sinistra.

## DT - CRONOLOGIA

### DTZ - CRONOLOGIA GENERICA

DTZG - Secolo sec. XVII

DTZS - Frazione di secolo ultimo quarto

**DTS - CRONOLOGIA SPECIFICA**

<b>DTSI - Da</b>	1675
<b>DTSF - A</b>	1699
<b>DTM - Motivazione cronologia</b>	analisi stilistica

**AU - DEFINIZIONE CULTURALE****ATB - AMBITO CULTURALE**

<b>ATBD - Denominazione</b>	bottega derutese
<b>ATBM - Motivazione dell'attribuzione</b>	analisi stilistica

**MT - DATI TECNICI**

<b>MTC - Materia e tecnica</b>	maiolica
--------------------------------	----------

**MIS - MISURE**

<b>MISA - Altezza</b>	24
<b>MISL - Larghezza</b>	31
<b>FRM - Formato</b>	rettangolare

**CO - CONSERVAZIONE****STC - STATO DI CONSERVAZIONE**

<b>STCC - Stato di conservazione</b>	buono
--------------------------------------	-------

**DA - DATI ANALITICI****DES - DESCRIZIONE**

<b>DESO - Indicazioni sull'oggetto</b>	Targa votiva in maiolica. Targa rettangolare con cornice a rilievo. Sulla superficie è raffigurato un uomo malato in un letto a baldacchino, con la corona del rosario in mano e lo sguardo rivolto verso l'immagine miracolosa della Madonna dei Bagni, posta sulla quercia. Smalto stannifero. I colori impiegati sono: giallo, blu diluito, terra di Siena, verde, bruno di manganese. Presenta difetti di cottura.
<b>DESI - Codifica Iconclass</b>	NR (recupero pregresso)
<b>DESS - Indicazioni sul soggetto</b>	NR (recupero pregresso)

**ISR - ISCRIZIONI**

<b>ISRC - Classe di appartenenza</b>	sacra
<b>ISRS - Tecnica di scrittura</b>	a pennello
<b>ISRT - Tipo di caratteri</b>	lettere capitali
<b>ISRP - Posizione</b>	in basso a sinistra, entro cartella rettangolare
<b>ISRI - Trascrizione</b>	P(ER) G(RAZIA) R(ICEVUTA)

<b>NSC - Notizie storico-critiche</b>	Le pareti del Santuario della Madonna dei Bagni sono interamente ricoperte di targhe votive in maiolica, che illustrano episodi di disgrazie, incidenti e malattie risoltisi felicemente per intercessione della Madonna. Il gran numero di ex voto conservati e il vasto arco cronologico da essi coperto (dalla seconda metà del sec. XVII al secolo XX) fanno della raccolta un documento di notevole importanza per la storia del culto, dei costumi e delle tradizioni popolari. In virtù del carattere prevalentemente agricolo della zona, particolarmente frequenti sono gli ex voto per animali risanati o per cadute da alberi, cavalli imbizzarriti, cani idrofobi, annegamenti, incidenti di caccia.
---------------------------------------	--

Altri ex voto illustrano lo scampato pericolo da calamità quali incendi, fulmini, tempeste. Molte mattonelle ricordano la guarigione da gravi malattie. Numerosi anche i casi di persone indemoniate. Dal punto di vista stilistico le scene rappresentate si caratterizzano per il disegno approssimativo, la bidimensionalità, il realismo dei particolari, le accese tonalità cromatiche.

## **TU - CONDIZIONE GIURIDICA E VINCOLI**

### **CDG - CONDIZIONE GIURIDICA**

<b>CDGG - Indicazione generica</b>	proprietà Ente pubblico non territoriale
<b>CDGS - Indicazione specifica</b>	Fondazione per l'Istruzione Agraria di Perugia
<b>CDGI - Indirizzo</b>	Borgo XX Giugno, 74 - 06121 Perugia (PG)

## **DO - FONTI E DOCUMENTI DI RIFERIMENTO**

### **FTA - DOCUMENTAZIONE FOTOGRAFICA**

<b>FTAX - Genere</b>	documentazione allegata
<b>FTAP - Tipo</b>	fotografia b/n
<b>FTAN - Codice identificativo</b>	SBAPPSAE PG 153571

## **AD - ACCESSO AI DATI**

### **ADS - SPECIFICHE DI ACCESSO AI DATI**

<b>ADSP - Profilo di accesso</b>	1
<b>ADSM - Motivazione</b>	scheda contenente dati liberamente accessibili

## **CM - COMPILAZIONE**

### **CMP - COMPILAZIONE**

<b>CMPD - Data</b>	1980
<b>CMPN - Nome</b>	Co. Art.

<b>FUR - Funzionario responsabile</b>	Santi F.
---------------------------------------	----------

### **RVM - TRASCRIZIONE PER INFORMATIZZAZIONE**

<b>RVMD - Data</b>	2006
<b>RVMN - Nome</b>	ARTPAST/ Donà A.

### **AGG - AGGIORNAMENTO - REVISIONE**

<b>AGGD - Data</b>	2006
<b>AGGN - Nome</b>	ARTPAST/ Donà A.
<b>AGGF - Funzionario responsabile</b>	NR (recupero pregresso)