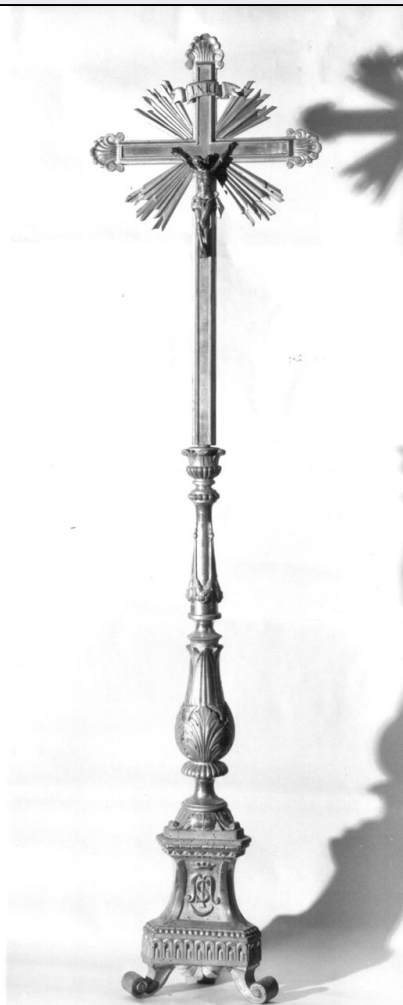


# SCHEDA



## CD - CODICI

**TSK - Tipo Scheda** OA

**LIR - Livello ricerca** I

### NCT - CODICE UNIVOCO

**NCTR - Codice regione** 10

**NCTN - Numero catalogo generale** 00064132

**ESC - Ente schedatore** S38

**ECP - Ente competente** S38

## RV - RELAZIONI

## OG - OGGETTO

### OGT - OGGETTO

**OGTD - Definizione** croce d'altare

**OGTV - Identificazione** opera isolata

### SGT - SOGGETTO

**SGTI - Identificazione** Cristo crocifisso

## LC - LOCALIZZAZIONE GEOGRAFICO-AMMINISTRATIVA

### PVC - LOCALIZZAZIONE GEOGRAFICO-AMMINISTRATIVA ATTUALE

**PVCS - Stato** Italia

PVCR - Regione	Umbria
PVCP - Provincia	PG
PVCC - Comune	Gubbio
LDC - COLLOCAZIONE SPECIFICA	
DT - CRONOLOGIA	
DTZ - CRONOLOGIA GENERICA	
DTZG - Secolo	sec. XVIII
DTS - CRONOLOGIA SPECIFICA	
DTSI - Da	1700
DTSF - A	1799
DTM - Motivazione cronologia	analisi stilistica
AU - DEFINIZIONE CULTURALE	
ATB - AMBITO CULTURALE	
ATBD - Denominazione	bottega Italia centrale
ATBM - Motivazione dell'attribuzione	NR (recupero pregresso)
MT - DATI TECNICI	
MTC - Materia e tecnica	legno/ sagomatura/ intaglio/ doratura
MIS - MISURE	
MISA - Altezza	134
MISL - Larghezza	26
MISP - Profondita'	26
CO - CONSERVAZIONE	
STC - STATO DI CONSERVAZIONE	
STCC - Stato di conservazione	mediocre
STCS - Indicazioni specifiche	Fori di tarlo su tutto il manufatto.
DA - DATI ANALITICI	
DES - DESCRIZIONE	
DESO - Indicazioni sull'oggetto	Basamento con tre volute decorato da motivi decorativi e, al centro, da monogramma MS (Maria Santissima) e da corona e luna. Sul fusto motivi vegetali. Attorno al Cristo è una raggiera. Appartengono alla serie anche dei candelieri.
DESI - Codifica Iconclass	NR (recupero pregresso)
DESS - Indicazioni sul soggetto	Soggetti sacri: Nuovo Testamento: Gesù Cristo crocifisso. Decorazioni.
TU - CONDIZIONE GIURIDICA E VINCOLI	
CDG - CONDIZIONE GIURIDICA	
CDGG - Indicazione generica	proprietà Ente religioso cattolico
DO - FONTI E DOCUMENTI DI RIFERIMENTO	
FTA - DOCUMENTAZIONE FOTOGRAFICA	
FTAX - Genere	documentazione allegata

<b>FTAP - Tipo</b>	fotografia b/n
<b>FTAN - Codice identificativo</b>	A.F.S.B.A.A.A.S. PGN18993
<b>AD - ACCESSO AI DATI</b>	
<b>ADS - SPECIFICHE DI ACCESSO AI DATI</b>	
<b>ADSP - Profilo di accesso</b>	3
<b>ADSM - Motivazione</b>	scheda di bene non adeguatamente sorvegliabile
<b>CM - COMPILAZIONE</b>	
<b>CMP - COMPILAZIONE</b>	
<b>CMPD - Data</b>	1994
<b>CMPN - Nome</b>	Galassi C.
<b>FUR - Funzionario responsabile</b>	Abbozzo F.
<b>RVM - TRASCRIZIONE PER INFORMATIZZAZIONE</b>	
<b>RVMD - Data</b>	2006
<b>RVMN - Nome</b>	ARTPAST/ Delogu G. F.
<b>AGG - AGGIORNAMENTO - REVISIONE</b>	
<b>AGGD - Data</b>	2006
<b>AGGN - Nome</b>	ARTPAST/ Delogu G. F.
<b>AGGF - Funzionario responsabile</b>	NR (recupero pregresso)
<b>AN - ANNOTAZIONI</b>	