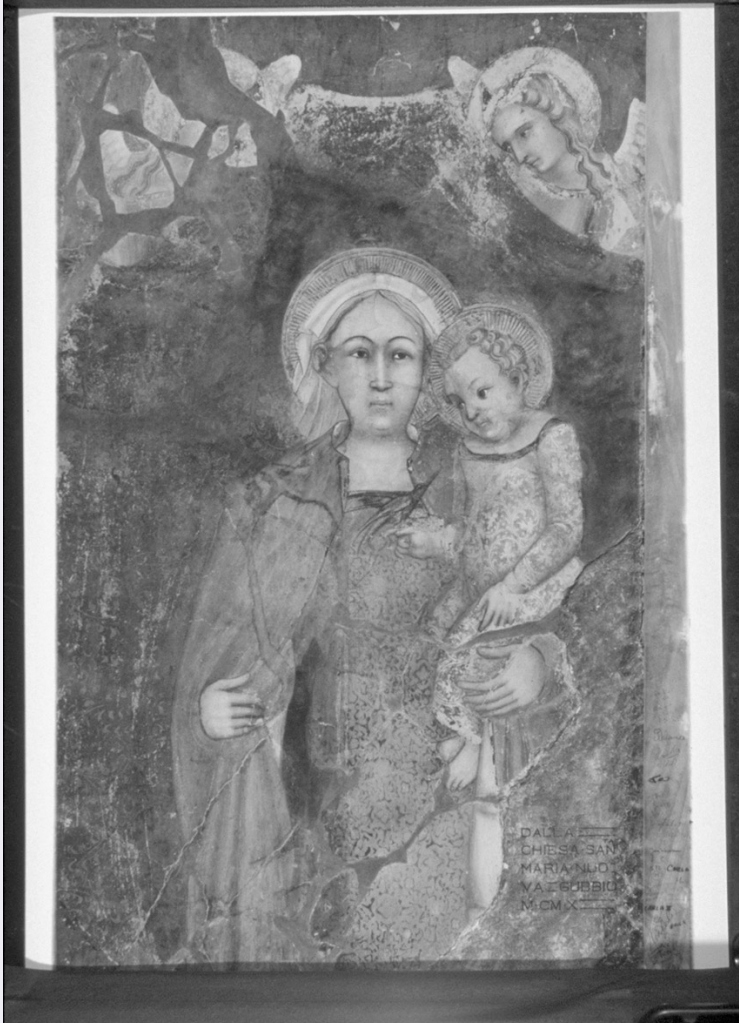


SCHEDA



CD - CODICI

TSK - Tipo Scheda OA

LIR - Livello ricerca C

NCT - CODICE UNIVOCO

NCTR - Codice regione 10

NCTN - Numero catalogo generale 00075952

ESC - Ente schedatore S38

ECP - Ente competente S38

RV - RELAZIONI

ROZ - Altre relazioni 1000075950

OG - OGGETTO

OGT - OGGETTO

OGTD - Definizione dipinto

OGTV - Identificazione frammento

SGT - SOGGETTO

SGTI - Identificazione Madonna con Bambino e angeli

LC - LOCALIZZAZIONE GEOGRAFICO-AMMINISTRATIVA**PVC - LOCALIZZAZIONE GEOGRAFICO-AMMINISTRATIVA ATTUALE**

PVCS - Stato	Italia
PVCR - Regione	Umbria
PVCP - Provincia	PG
PVCC - Comune	Gubbio

LDC - COLLOCAZIONE SPECIFICA

LDCT - Tipologia	palazzo
LDCQ - Qualificazione	comunale
LDCN - Denominazione	Palazzo dei Consoli
LDCU - Denominazione spazio viabilistico	NR (recupero pregresso)
LDCM - Denominazione raccolta	Pinacoteca Comunale
LDCS - Specifiche	deposito

UB - UBICAZIONE E DATI PATRIMONIALI**INV - INVENTARIO DI MUSEO O SOPRINTENDENZA**

INVN - Numero	5995
INVD - Data	NR (recupero pregresso)

LA - ALTRE LOCALIZZAZIONI GEOGRAFICO-AMMINISTRATIVE

TCL - Tipo di localizzazione	luogo di esecuzione/fabbricazione
------------------------------	-----------------------------------

PRV - LOCALIZZAZIONE GEOGRAFICO-AMMINISTRATIVA

PRVR - Regione	Umbria
PRVP - Provincia	PG
PRVC - Comune	Gubbio

PRC - COLLOCAZIONE SPECIFICA

PRCT - Tipologia	chiesa
PRCD - Denominazione	S. Maria Nuova
PRCS - Specifiche	parete destra, sopra il dipinto "Madonna del Belvedere"

DT - CRONOLOGIA**DTZ - CRONOLOGIA GENERICA**

DTZG - Secolo	sec. XIV
DTZS - Frazione di secolo	metà

DTS - CRONOLOGIA SPECIFICA

DTSI - Da	1340
DTSF - A	1360
DTM - Motivazione cronologia	analisi stilistica
DTM - Motivazione cronologia	bibliografia

AU - DEFINIZIONE CULTURALE**ATB - AMBITO CULTURALE**

ATBD - Denominazione	ambito eugubino
ATBM - Motivazione dell'attribuzione	NR (recupero pregresso)

MT - DATI TECNICI

MTC - Materia e tecnica intonaco/ pittura a fresco

MIS - MISURE

MISA - Altezza 150

MISL - Larghezza 98

CO - CONSERVAZIONE**STC - STATO DI CONSERVAZIONE**

STCC - Stato di conservazione discreto

STCS - Indicazioni specifiche affresco staccato e riportato su tela con cornice lignea modanata

RS - RESTAURI**RST - RESTAURI**

RSTD - Data 1910

RSTE - Ente responsabile SBAAAS PG

RSTN - Nome operatore Colarieti Tosti

DA - DATI ANALITICI**DES - DESCRIZIONE**

DESO - Indicazioni sull'oggetto figura femminile (Madonna) in posa frontale, aureola, manto blu, con braccio sinistro tiene il Bambino con veste gialla e in mano tiene un uccellino, aureola; fondale con drappo rosso tenuto da due angeli con lunghi capelli biondi

DESI - Codifica Iconclass NR (recupero pregresso)

DESS - Indicazioni sul soggetto Soggetti sacri. Personaggi: Madonna; Gesù Bambino. Figure: Angeli. Oggetti: Drappo. Animali: Uccellino. Simboli: Aureole.

ISR - ISCRIZIONI

ISRC - Classe di appartenenza documentaria

ISRS - Tecnica di scrittura a pennello

ISRT - Tipo di caratteri lettere capitali

ISRP - Posizione in basso a destra

ISRI - Trascrizione DALLA CHIESA S.TA MARIA NUOVA GUBBIO MCMX

NSC - Notizie storico-critiche Nel 1910, a spese del Municipio di Gubbio e del Ministero della Pubblica Istruzione, sotto la guida del restauratore prof. Colarieti Tosti, l'affresco venne distaccato, riportato su tela e trasferito nella civica Pinacoteca Comunale ad opera dello Gnoli. L'operazione venne eseguita insieme ad altri tre affreschi di cui due, un "S. Giovanni Battista" ed una "Madonna con Bambino" furono attribuiti dal Santi (1979), come l'opera in esame, alla mano del pittore eugubino Mello (1285-1365 ca.), rilevante figura artistica della pittura trecentesca a Gubbio. Mello rimane ancora oggi una figura pressochè sconosciuta, poichè le fonti documentarie eugubine per il XIII e XIV secolo sono assai lacunose. "L'accentuarsi del plasticismo dei volti, mossi da un lieve sorriso e così intensi di vita, sembra il dato caratteristico del periodo più tardo di Mello", dopo il sesto decennio del secolo, nel quale il Santi vi pone questa "Madonna con Bambino" insieme alla tavola con la Vergine della Pinacoteca Comunale di Gubbio fortemente alterata da ridipinture e dal totale rifacimento del fondo d'oro e la "Madonna di Valdichiascio", in cui "il vigoroso plasticismo

ed il dinamismo delle figure, quasi in chiave di robusto realismo... pare preannunciare certi aspetti del gotico tardo..indica(ndo) la finale maturazione di uno svolgimento stilistico iniziato... assai prima". La Garibaldi (1981) invece colloca il gruppo di affreschi della Pinacoteca tra gli anni 1345-1350, insieme alla 'Madonna di Valdichiascio' della Raccolta Diocesana.

TU - CONDIZIONE GIURIDICA E VINCOLI

ACQ - ACQUISIZIONE

ACQT - Tipo acquisizione	deposito
ACQN - Nome	SBAAAS PG
ACQD - Data acquisizione	1910
ACQL - Luogo acquisizione	PG/ Gubbio

CDG - CONDIZIONE GIURIDICA

CDGG - Indicazione generica	proprietà Stato
CDGS - Indicazione specifica	SBAAAS PG

DO - FONTI E DOCUMENTI DI RIFERIMENTO

FTA - DOCUMENTAZIONE FOTOGRAFICA

FTAX - Genere	documentazione allegata
FTAP - Tipo	fotografia b/n
FTAN - Codice identificativo	SBAAAS PG N. M5035

BIB - BIBLIOGRAFIA

BIBX - Genere	bibliografia specifica
BIBA - Autore	Lucarelli O.
BIBD - Anno di edizione	1888
BIBH - Sigla per citazione	00001531
BIBN - V., pp., nn.	pag. 619

BIB - BIBLIOGRAFIA

BIBX - Genere	bibliografia specifica
BIBA - Autore	Rassegna d'Arte Umbra
BIBD - Anno di edizione	1910
BIBH - Sigla per citazione	00002046
BIBN - V., pp., nn.	vol. IV, pag. 66
BIBI - V., tavv., figg.	figg. 5-6-7-8

BIB - BIBLIOGRAFIA

BIBX - Genere	bibliografia di confronto
BIBA - Autore	Neri Lusanna E.
BIBD - Anno di edizione	1977
BIBH - Sigla per citazione	00000879
BIBN - V., pp., nn.	pp. 36-45

BIB - BIBLIOGRAFIA

BIBX - Genere	bibliografia specifica
BIBA - Autore	Santi F.

BIBD - Anno di edizione	1980
BIBH - Sigla per citazione	00000930
BIBN - V., pp., nn.	n. 4, pag. 67
BIBI - V., tavv., figg.	figg. 5-6-7-8
BIB - BIBLIOGRAFIA	
BIBX - Genere	bibliografia specifica
BIBA - Autore	Garibaldi V.
BIBD - Anno di edizione	1981
BIBH - Sigla per citazione	00002051
BIBN - V., pp., nn.	pp. 44-46
AD - ACCESSO AI DATI	
ADS - SPECIFICHE DI ACCESSO AI DATI	
ADSP - Profilo di accesso	1
ADSM - Motivazione	scheda contenente dati liberamente accessibili
CM - COMPILAZIONE	
CMP - COMPILAZIONE	
CMPD - Data	1999
CMPN - Nome	Migliarini M.
FUR - Funzionario responsabile	Abbozzo F.
RVM - TRASCRIZIONE PER INFORMATIZZAZIONE	
RVMD - Data	1999
RVMN - Nome	Migliarini M.
AGG - AGGIORNAMENTO - REVISIONE	
AGGD - Data	2006
AGGN - Nome	ARTPAST/ Delogu G. F.
AGGF - Funzionario responsabile	NR (recupero pregresso)
AN - ANNOTAZIONI	
OSS - Osservazioni	- Crowe-Cavalcaselle, Storia della pittura in Italia, 1887. - Lucarelli O., Memoria e guida storica di Gubbio, 1888. - Rassegna d'arte umbra, anno I, n. IV, 1910. - Neri Lusanna E., Percorso di Guiduccio Palmerucci, in Paragone, n. 325, 1977. - Santi F., Due restauri ed un ignoto maestro del trecento: Mello da Gubbio, in Bollettino d' Arte, n. 4, 1979. - Todini F., La pittura umbra dal duecento alla prima metà del cinquecento, Milano, 1979. - Garibaldi V., Mello da Gubbio, in AA. VV., Arte sacra in Umbria. Mostra dei dipinti restaurati 1976-1981, Perugia, 1981.