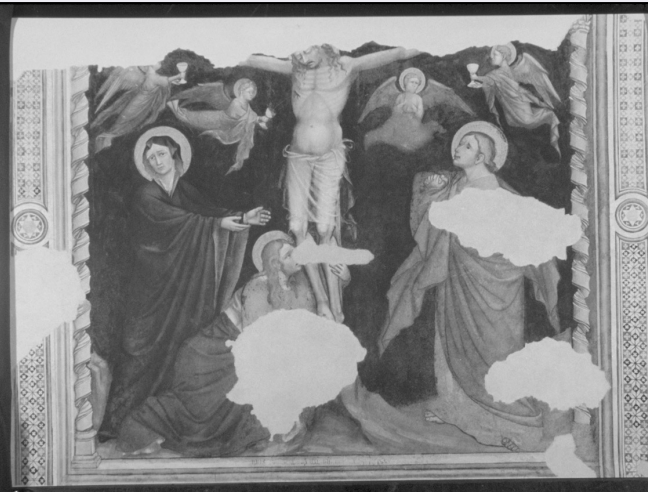


# SCHEDA



## CD - CODICI

TSK - Tipo Scheda OA

LIR - Livello ricerca C

### NCT - CODICE UNIVOCO

NCTR - Codice regione 10

NCTN - Numero catalogo generale 00075960

ESC - Ente schedatore S38

ECP - Ente competente S38

## RV - RELAZIONI

### RSE - RELAZIONI DIRETTE

RSER - Tipo relazione NR (recupero pregresso)

RSET - Tipo scheda OA

RSEC - Codice bene 1000025554

ROZ - Altre relazioni 1000000102

## OG - OGGETTO

### OGT - OGGETTO

OGTD - Definizione dipinto

OGTV - Identificazione complesso decorativo

### SGT - SOGGETTO

SGTI - Identificazione Cristo crocifisso

## LC - LOCALIZZAZIONE GEOGRAFICO-AMMINISTRATIVA

### PVC - LOCALIZZAZIONE GEOGRAFICO-AMMINISTRATIVA ATTUALE

PVCS - Stato Italia

PVCR - Regione Umbria

PVCP - Provincia PG

PVCC - Comune Gubbio

### LDC - COLLOCAZIONE SPECIFICA

LDCT - Tipologia chiesa

LDCN - Denominazione Chiesa di S. Maria Nuova

<b>LDCU - Denominazione spazio viabilistico</b>	NR (recupero pregresso)
<b>LDCM - Denominazione raccolta</b>	Raccolta d'Arte Comunale
<b>LDCS - Specifiche</b>	parete di controfacciata, registro superiore, al centro
<b>UB - UBICAZIONE E DATI PATRIMONIALI</b>	
<b>UBO - Ubicazione originaria</b>	OR
<b>DT - CRONOLOGIA</b>	
<b>DTZ - CRONOLOGIA GENERICA</b>	
<b>DTZG - Secolo</b>	sec. XV
<b>DTZS - Frazione di secolo</b>	primo quarto
<b>DTS - CRONOLOGIA SPECIFICA</b>	
<b>DTSI - Da</b>	1400
<b>DTSF - A</b>	1424
<b>DTM - Motivazione cronologia</b>	analisi stilistica
<b>AU - DEFINIZIONE CULTURALE</b>	
<b>ATB - AMBITO CULTURALE</b>	
<b>ATBD - Denominazione</b>	ambito eugubino
<b>ATBM - Motivazione dell'attribuzione</b>	NR (recupero pregresso)
<b>MT - DATI TECNICI</b>	
<b>MTC - Materia e tecnica</b>	intonaco/ pittura a fresco
<b>MIS - MISURE</b>	
<b>MISA - Altezza</b>	230
<b>MISN - Lunghezza</b>	297
<b>CO - CONSERVAZIONE</b>	
<b>STC - STATO DI CONSERVAZIONE</b>	
<b>STCC - Stato di conservazione</b>	buono
<b>RS - RESTAURI</b>	
<b>RST - RESTAURI</b>	
<b>RSTD - Data</b>	1920/ 1921
<b>RSTE - Ente responsabile</b>	SBAAAS PG
<b>RST - RESTAURI</b>	
<b>RSTD - Data</b>	1997
<b>RSTE - Ente responsabile</b>	SBAAAS PG
<b>RSTN - Nome operatore</b>	Vakalis e Soci S.N.C. Roma
<b>DA - DATI ANALITICI</b>	
<b>DES - DESCRIZIONE</b>	
<b>DESO - Indicazioni sull'oggetto</b>	al centro Cristo in croce con lunghi capelli e velo panneggiato ai fianchi; a destra S. Giovanni Evangelista di tre quarti con manto rosso panneggiato; a sinistra Madonna in posa frontale con braccia rivolte verso il centro; sotto la croce in ginocchio la Maddalena con lunghi capelli: in alto quattro angeli con calici in mano; colonne tortili ai lati; ornato cosmatesco; iscrizione illeggibile

<b>DESI - Codifica Iconclass</b>	NR (recupero pregresso)
<b>DESS - Indicazioni sul soggetto</b>	Soggetti sacri: Nuovo Testamento: Crocifissione di Cristo. Personaggi: Gesù Cristo; Madonna; Santa Maria Maddalena; San Giovanni Evangelista. Figure: Angeli. Strumenti del martirio: Croce.
<b>NSC - Notizie storico-critiche</b>	La data di questo affresco, ridotta oggi a labile traccia, è stata variamente interpretata. Dalla critica recente viene respinta la lettura dello Gnoli (1453) dividendosi tra chi vi legge 1407 e chi invece 1404. Per l'attribuzione poi lo stesso Gnoli nella relazione alla SBAAAS del 1918, afferma che il dipinto può essere ricondotto ad un eugubino influenzato da Taddeo Bartoli, mentre il Cavalcaselle lo attribuisce a Giovanni Pintali di Gubbio. Il Todini (1989) riferisce l'opera ad un seguace di Ottaviano Nelli insieme all'affresco sottostante raffigurante una Maestà in trono tra Santi mentre altri ancora, come lo studioso locale Sannipoli (1991) al Nelli stesso, in quanto vi riconosce oltre all'alta qualità, il riferimento a modelli lombardi sul tipo degli affreschi di Mocchirolo e stretti agganci con alcuni brani del ciclo della Piaggiola a Fossato di Vico. Il Sannipoli afferma inoltre come sarebbe importante sciogliere il dubbio sulla datazione in quanto se questa fosse realmente 1407 si potrebbe addirittura pensare che il presunto viaggio del Nelli in Lombardia per motivi di lavoro o d'istruzione, ipotizzato nel 1401-1403 (Boskovits) possa essere invece avvenuto tra il 1404 e il 1407, viaggio che corrisponde ad una lacuna della documentazione, e che vede al suo ritorno in patria lo stile del Nelli profondamente mutato.

## TU - CONDIZIONE GIURIDICA E VINCOLI

### CDG - CONDIZIONE GIURIDICA

<b>CDGG - Indicazione generica</b>	proprietà Stato
<b>CDGS - Indicazione specifica</b>	SBAAAS PG

## DO - FONTI E DOCUMENTI DI RIFERIMENTO

### FTA - DOCUMENTAZIONE FOTOGRAFICA

<b>FTAX - Genere</b>	documentazione allegata
<b>FTAP - Tipo</b>	fotografia b/n
<b>FTAN - Codice identificativo</b>	SBAAAS PG N. M5028

### BIB - BIBLIOGRAFIA

<b>BIBX - Genere</b>	bibliografia specifica
<b>BIBA - Autore</b>	Todini F.
<b>BIBD - Anno di edizione</b>	1985
<b>BIBH - Sigla per citazione</b>	00001021
<b>BIBN - V., pp., nn.</b>	vol. I, pag. 238

### BIB - BIBLIOGRAFIA

<b>BIBX - Genere</b>	bibliografia specifica
<b>BIBA - Autore</b>	Sannipoli Ettore A.
<b>BIBD - Anno di edizione</b>	1991/07/00
<b>BIBH - Sigla per citazione</b>	00001532
<b>BIBN - V., pp., nn.</b>	pp. 35-38

## AD - ACCESSO AI DATI

### ADS - SPECIFICHE DI ACCESSO AI DATI

<b>ADSP - Profilo di accesso</b>	1
<b>ADSM - Motivazione</b>	scheda contenente dati liberamente accessibili
<b>CM - COMPILAZIONE</b>	
<b>CMP - COMPILAZIONE</b>	
<b>CMPD - Data</b>	1999
<b>CMPN - Nome</b>	Migliarini M.
<b>FUR - Funzionario responsabile</b>	Rossi G.
<b>RVM - TRASCRIZIONE PER INFORMATIZZAZIONE</b>	
<b>RVMD - Data</b>	1999
<b>RVMN - Nome</b>	Migliarini M.
<b>AGG - AGGIORNAMENTO - REVISIONE</b>	
<b>AGGD - Data</b>	2006
<b>AGGN - Nome</b>	ARTPAST/ Delogu G. F.
<b>AGGF - Funzionario responsabile</b>	NR (recupero pregresso)
<b>AN - ANNOTAZIONI</b>	
<b>OSS - Osservazioni</b>	/SK[1]/RSE[1]/RSED[1]: 1993 /SK[1]/RSE[1]/RSEN[1]: Migliarini M.